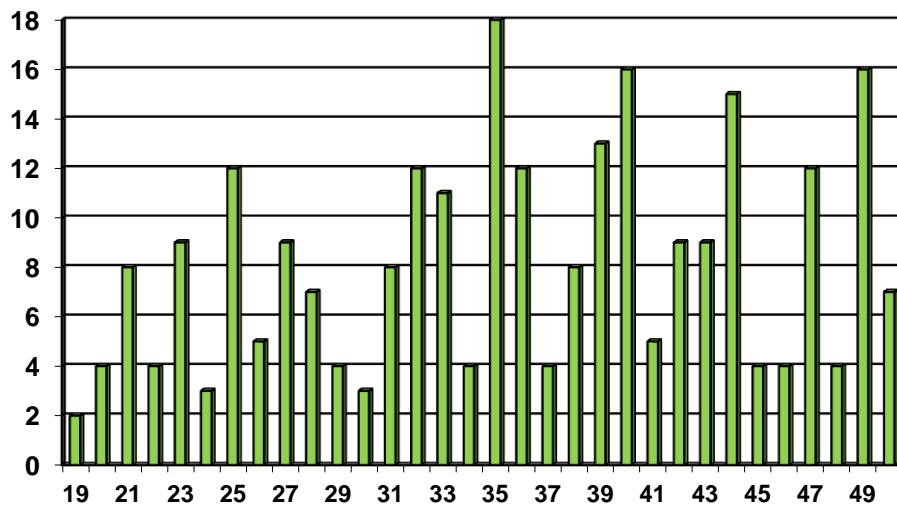
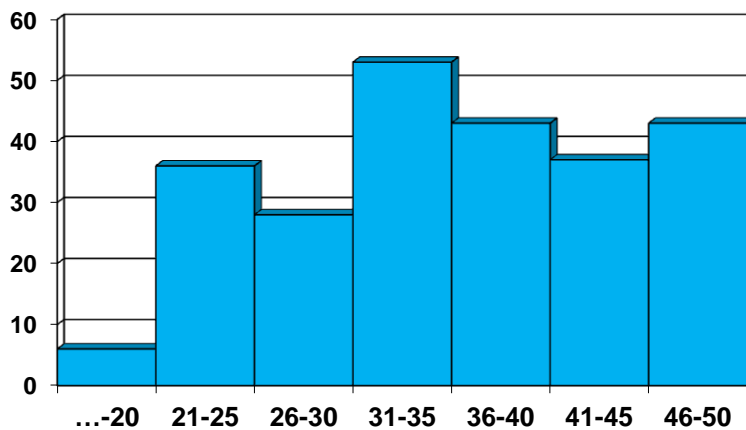


HISTOGRAMM

Histogramm sobib **arvtunnuse** (millel on palju erinevaid väärtuseid) väärtuste kokkuvõtmiseks/esitamiseks. Kui tulpdiagrammi puhul esitatakse ühes tulpas ühe kategooria väärtused, siis histogrammi ühte tulpa koondatakse kokku teatavas vahemikus esinevad väärtused.



Joonis 1. Tulpdiagramm vastajate vanuselise jaotusest. Iga tulp esitab vastava vanusega vastajate esinemissagedust.



Joonis 2. Histogramm eelpool toodud vastajate vanuselise jaotusest. Vanused on koondatud gruppidesse ning iga tulp kirjeldab vastava vahemiku esinemissagedust.

Ebaõnnestunud histogrammid.

