

Tulpdigramm võrdleb erinevaid kategooriaid. Liidetud tulpdigrammi korral annab iga tulp kokku 100%. Pika teksti korral tuleks diagrammi teljed ära vahetada. Tulbad võiks paigutada suuruse järjekorda (kui ei ole sisulist järjestust). Tulpdigrammi ei ole mõtetas koostada siis, kui tunnusel on 1 või 2 erinevat väärtust (näiteks sugu). Samuti ei sobi tulpdigramm kirjeldama numbrilist tunnist, millel on palju erinevaid väärtuseid.

F	G	H	J	K	M	O	P	Q
Sugu	Sünniaasta	Vanus	Lapsed	Leibkonna suurus	Koolis käidud aastad	Töötunnid (ilma)	Töötunnid (koos)	Sissetulek
Naine	1912	96	koos lastega	4	8	40	40	Ei oska öelda
Naine	1917	91	koos lastega	2	4	50	50	3800-4599
Naine	1918	91	koos lastega	2	8	30	Ei oska öelda	7800-9599
Naine	1918	90	koos lastega	1	11	40	50	3800-4599
Naine	1919	90	koos lastega	1	10	40	40	3800-4599
Naine	1919	90	koos lastega	2	4	Ei oska öelda	Ei oska öelda	0-3799
Naine	1919	90	koos lastega	2	6	36	36	9600-11699

## 1. Eeltöö

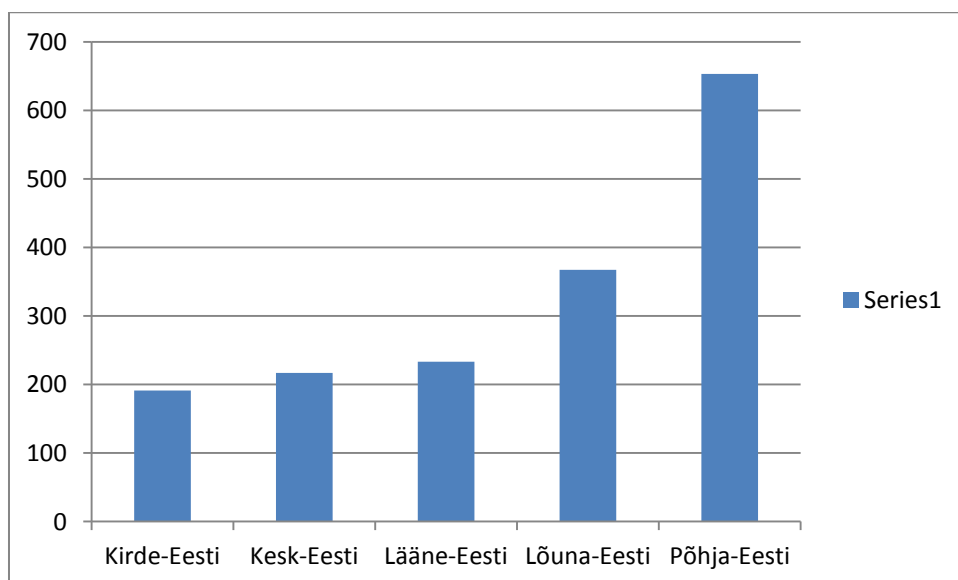
Sarnaselt sektordigrammile, tuleb enne tulpdigrammi loomist tunnuse väärtustest teha kokkuvõtte. Vt. sektordigrammi koostamise juhendit.

## 2. Tavaline tulpdigramm - regioon

Kesk-Eesti	217
Kirde-Eesti	191
Lõuna-Eesti	367
Lääne-Eesti	233
Põhja-Eesti	653

Kuna väärtustel puudub sisuline järjestus, järjestame kokkuvõtte vastajate arvu järgi kahanevalt.

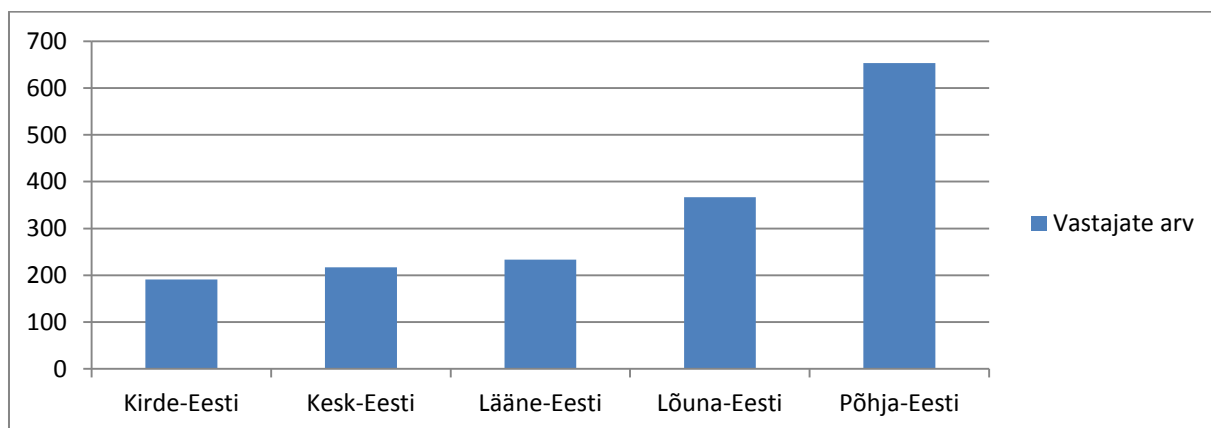
Põhja-Eesti	653
Lõuna-Eesti	367
Lääne-Eesti	233
Kesk-Eesti	217
Kirde-Eesti	191



## Diagrammi kujundamine.

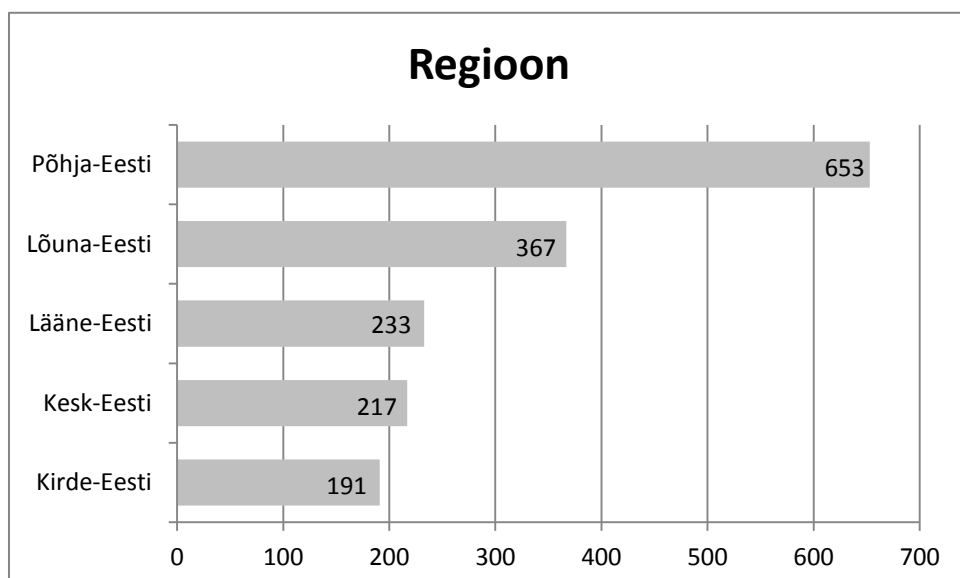
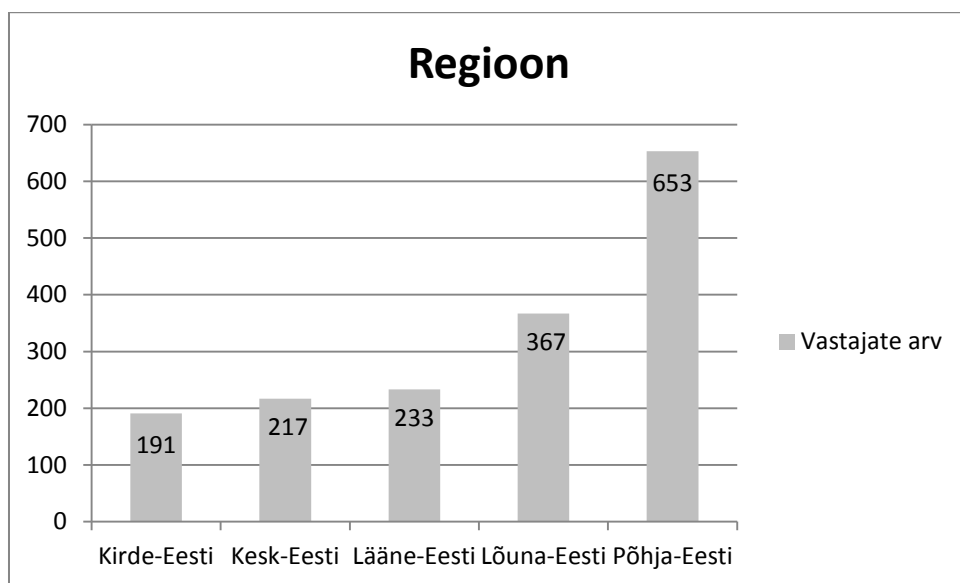
### a) legendi muutmine

Märgista legend - paremkliõps legendil – *Select Data* – Edit - sisesta avanenud aknas *Series Name* reale soovitud legendi nimetus.



### b) andmesiltide lisamine tulpadele

Märgista tulpad – paremkliõps numbritel – *Add Data Labels* - paiguta ja kujunda lisatud numbreid.



Telgede vahetamine on oluline siis, kui tekst tulpade all ära ei mahu.

### 3. Liidetud tulpdiagramm – regioon/elukoht

	küla	Linn või väikelinn	Suurlinn	Suurlinna eeslinn või ääreaala	talu või kodu maakohas	Vastus puudub
Kesk-Eesti	81	115	2	2	15	2
Kirde-Eesti	20	122	34	4	4	7
Lõuna-Eesti	99	157	71	4	29	7
Lääne-Eesti	85	91	35	2	16	4
Põhja-Eesti	79	140	306	103	9	15

