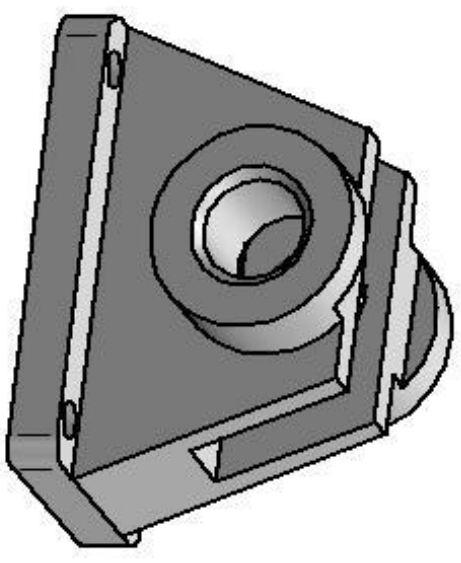
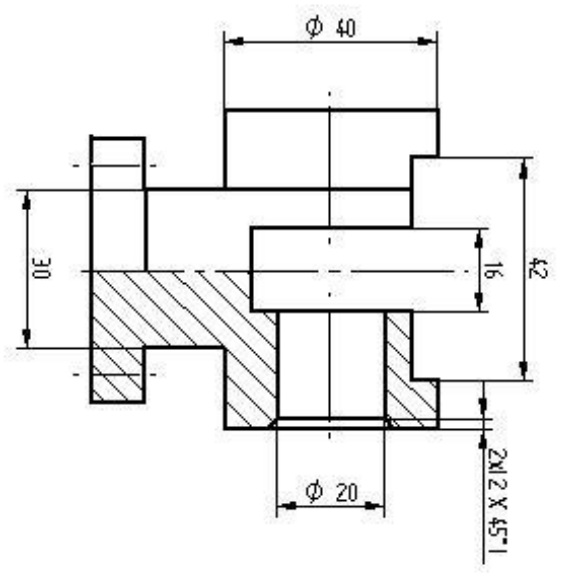
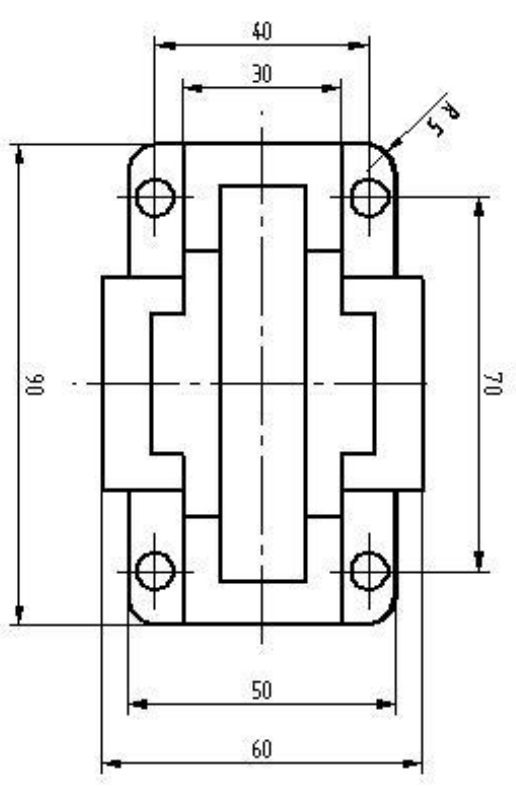
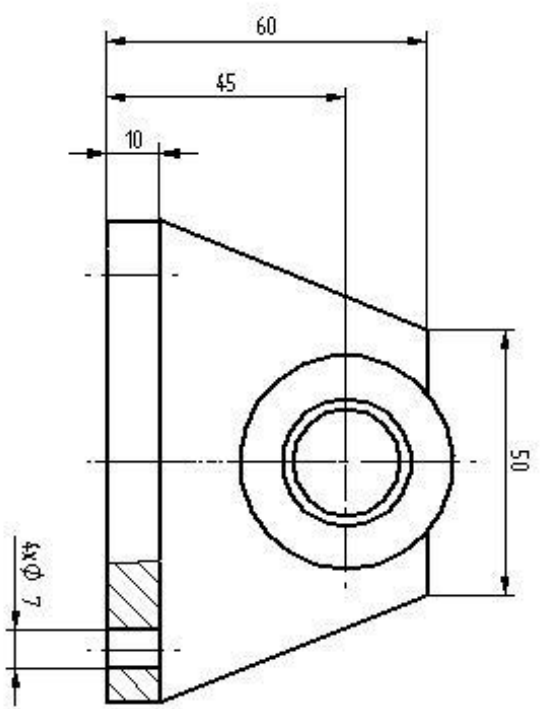


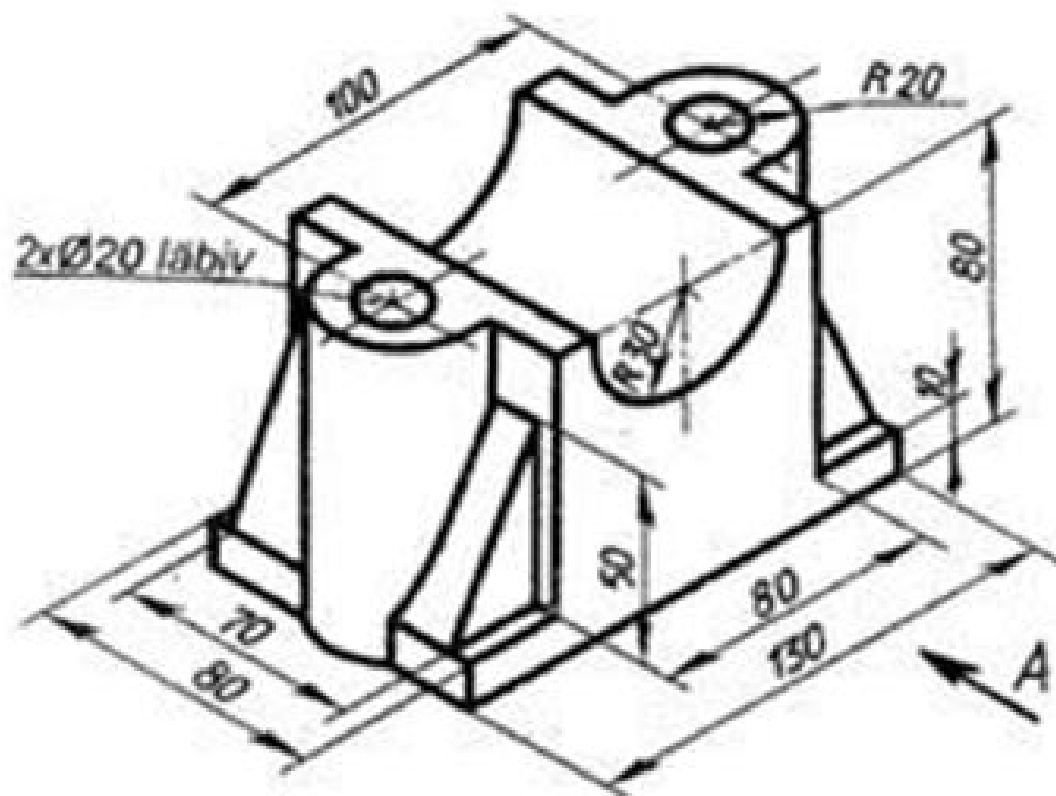
## Sisukord

Näidis. ....	2 lk
1. ol. ....	3
2. ol. ....	3
3. ol. ....	4
4. ol. ....	4
5. ol. ....	5
6. ol. ....	5
7. ol. ....	6
8. ol. ....	6
9. ol. ....	7
10. ol. ....	7
11. ol. ....	8
12. ol. ....	8
13. ol. ....	9
14. ol. ....	9
15. ol. ....	10
16. ol. ....	10
17. ol. ....	11
18. ol. ....	11
19. ol. ....	12
20. ol. ....	12
21. ol. ....	13
22. ol. ....	13
23. ol. ....	14
24. ol. ....	14
25. ol. ....	15
26. ol. ....	15
27. ol. ....	16
28. ol. ....	16
29. ol. ....	17
30. ol. ....	17
31. ol. ....	18
32. ol. ....	18
33. ol. ....	19
34. ol. ....	19
35. ol. ....	20
36. ol. ....	20



		Materjal:		Märkimata giirhaalber		Mass:	Moot:
Teostas:	Paigutamine P-J	Kinnetus:	Sakalor Peeter	Kinnetus:			11
Kinnetus				Kinnetus		Kõrvald	
TTK Arvutigradifika		Lent:	Tehis:	T110.00.12		Fõrmart:	
		1				A3	
		Mudelil kolmvaade					

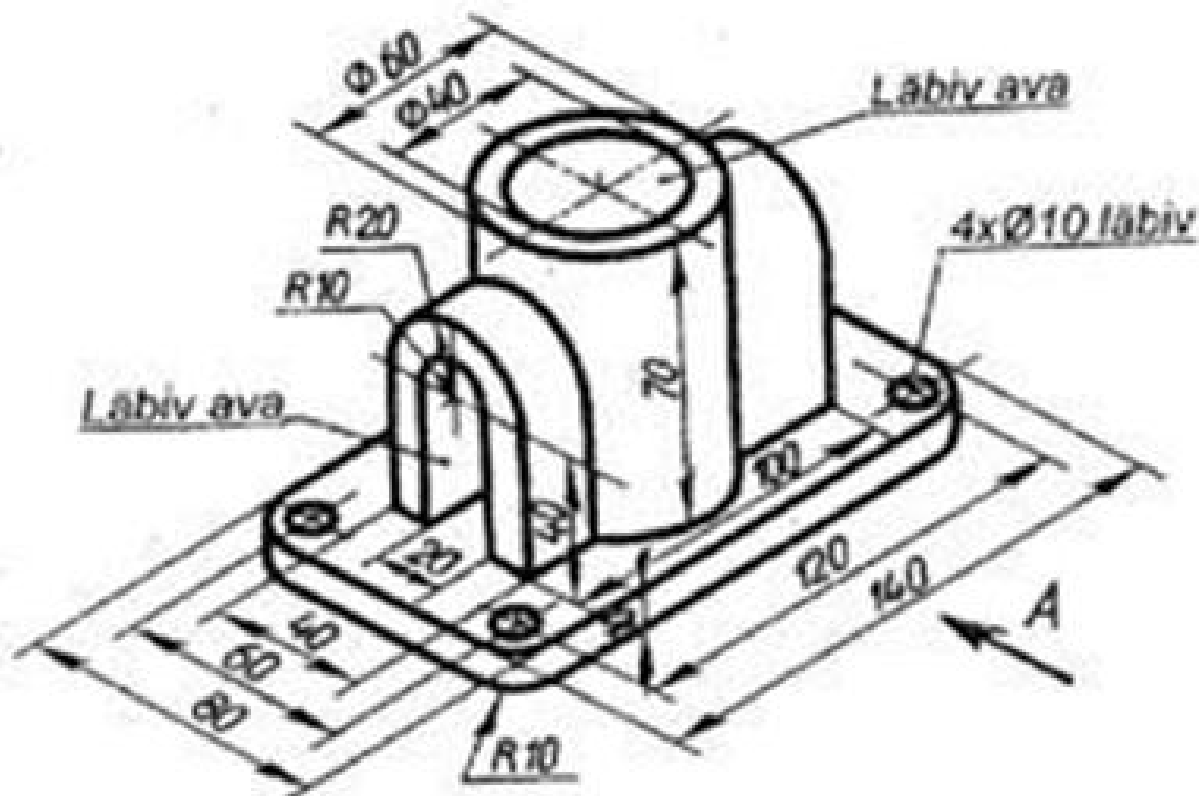
1



CADK03.01 Korpused

Teha antud detaili 3D mudel ja selle järgi detaili joonis kolmes vaates koos vajalike lõigetelega. Eestivaateks võtta näidatud suund A. Panna joonisele vajalikud mõõtmised vastavalt ISO 129 nõuetele.

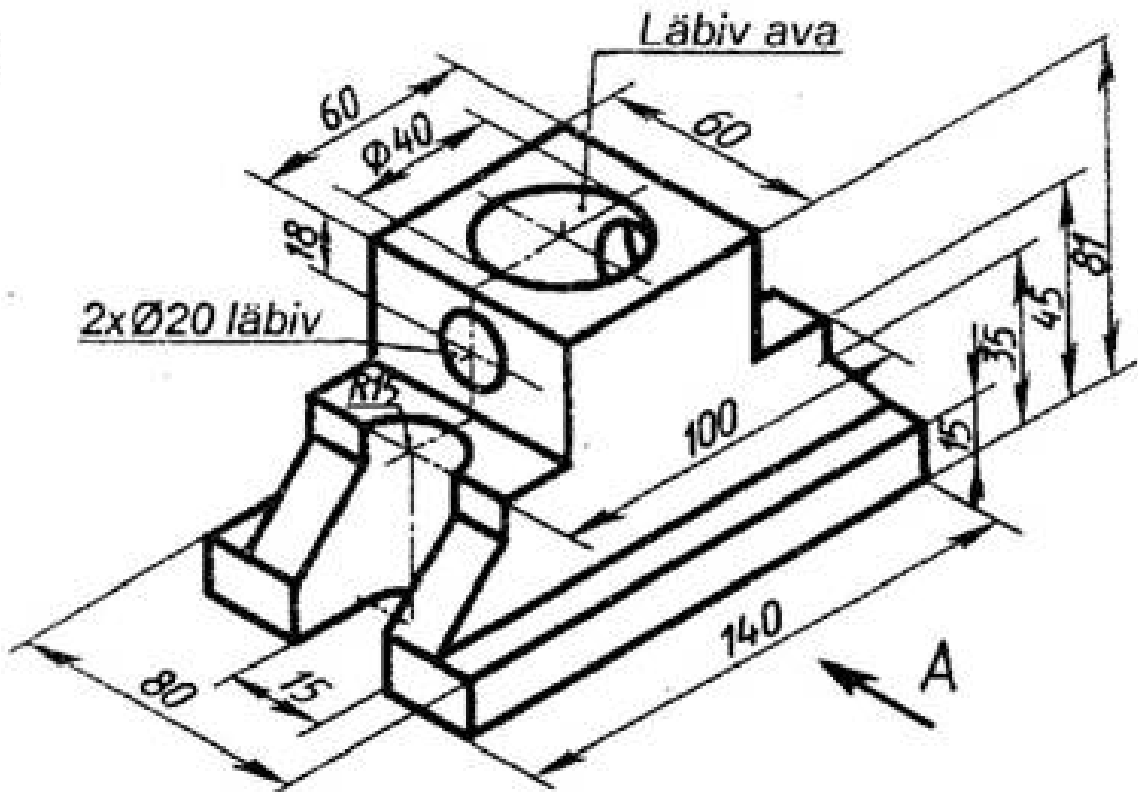
2



CADK03.02 Korpused

Teha antud detaili 3D mudel ja selle järgi detaili joonis kolmes vaates koos vajalike lõigetelega. Eestivaateks võtta näidatud suund A. Panna joonisele vajalikud mõõtmised vastavalt ISO 129 nõuetele.

3

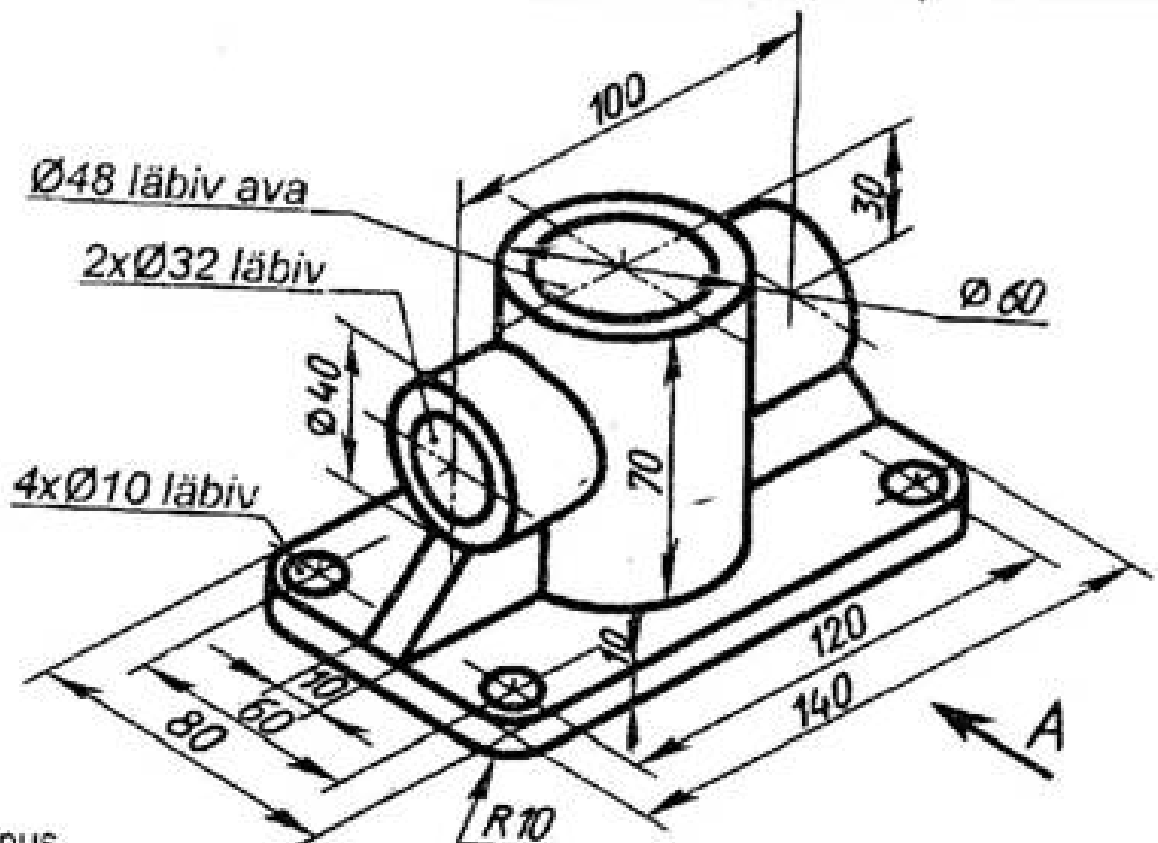


### CADK03.03 Alus

Teha antud detaili 3D mudel ja selle järgi detaili joonis kolmes vaates koos vajalike lõigetega.

Eestvaateks võtta näidatud suund A. Panna joonisele vajalikud mõõtmed vastavalt ISO 129 nõuetele.

4

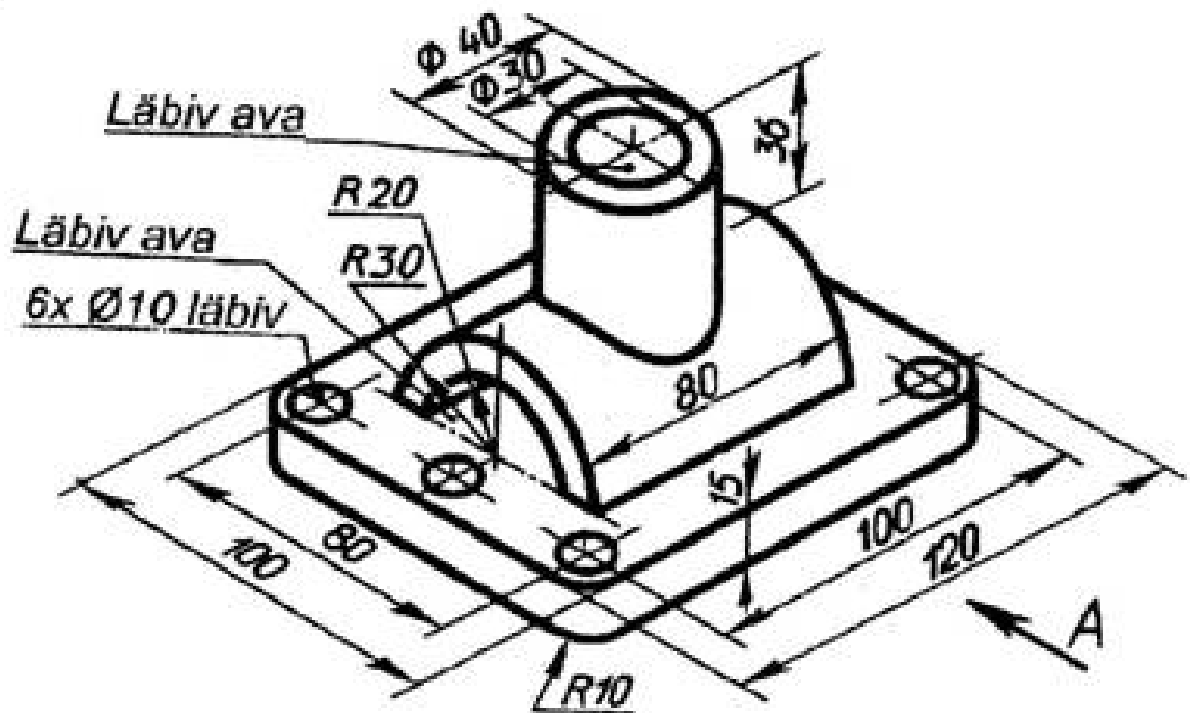


### CADK03.04 Korpas

Teha antud detaili 3D mudel ja selle järgi detaili joonis kolmes vaates koos vajalike lõigetega.

Eestvaateks võtta näidatud suund A. Panna joonisele vajalikud mõõtmed vastavalt ISO 129 nõuetele.

5

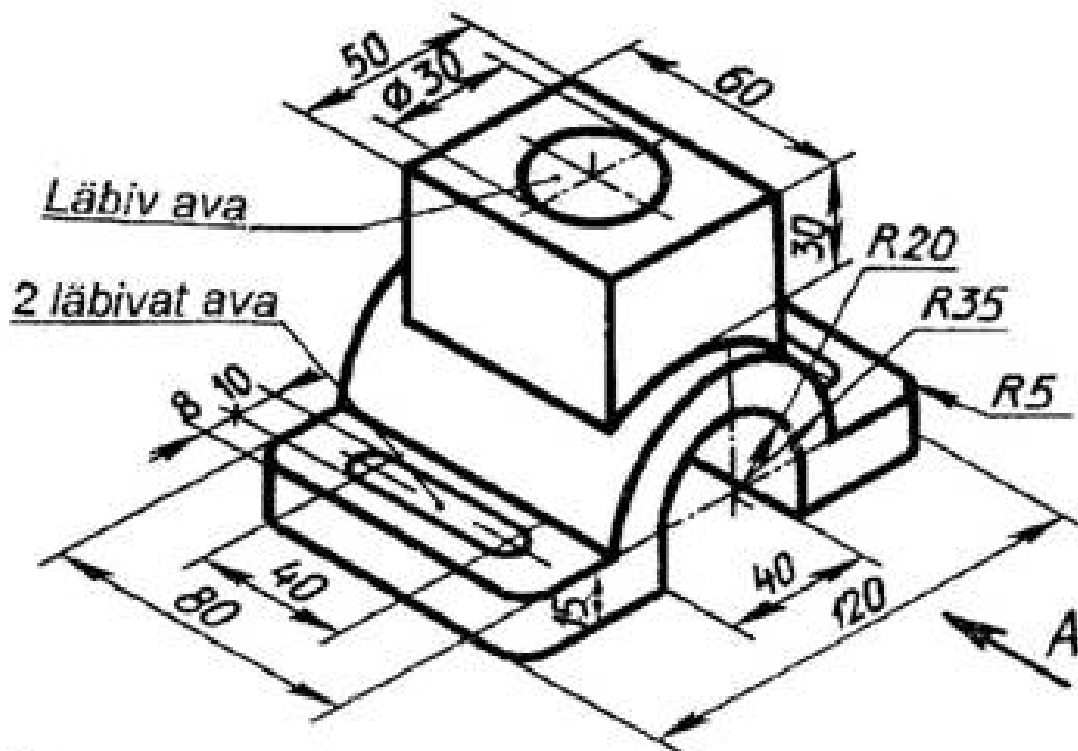


## CADK03.05 Korpus

Teha antud detaili 3D mudel ja selle järgi detaili joonis kolmes vaates koos vajalike lõigetelega.

Eestvaateks võtta näidatud suund A. Panna joonisele vajalikud mõõtmed vastavalt ISO 129 nõuetele.

6

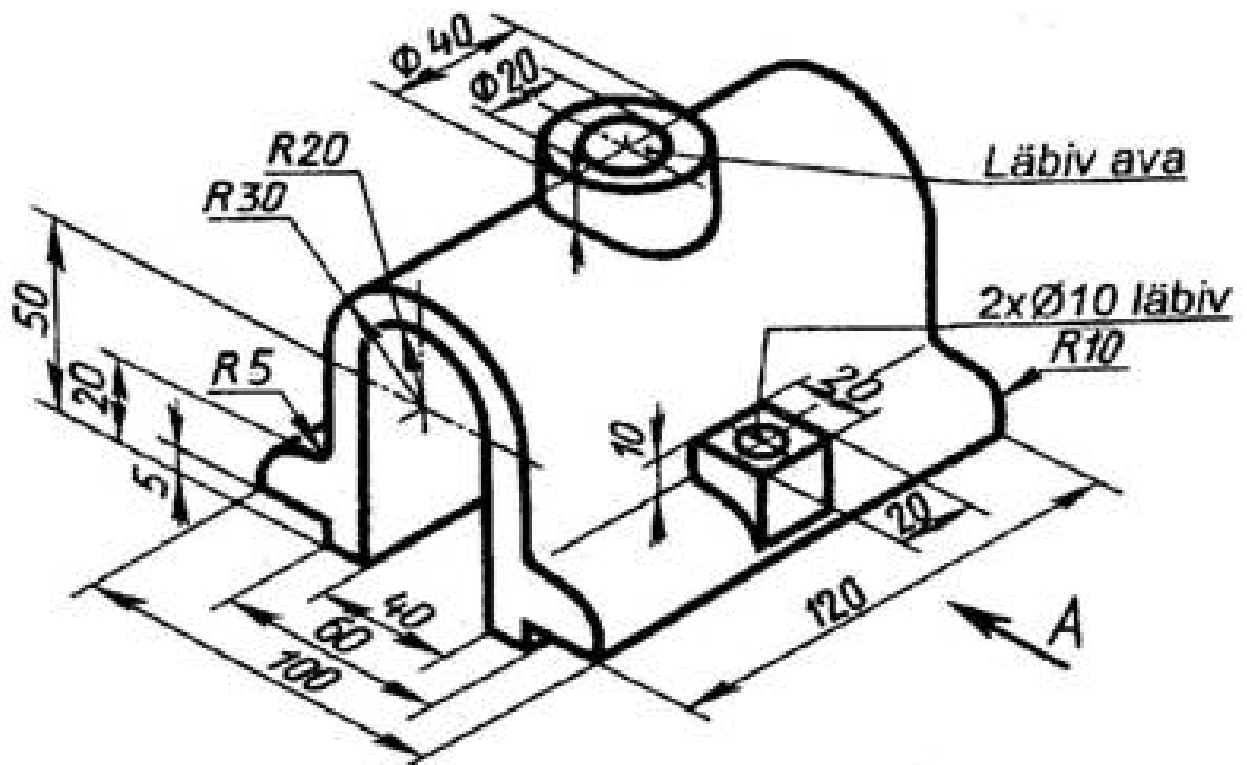


## CADK03.06 Kaas

Teha antud detaili 3D mudel ja selle järgi detaili joonis kolmes vaates koos vajalike lõigetelega.

Eestvaateks võtta näidatud suund A. Panna joonisele vajalikud mõõtmed vastavalt ISO 129 nõuetele.

7

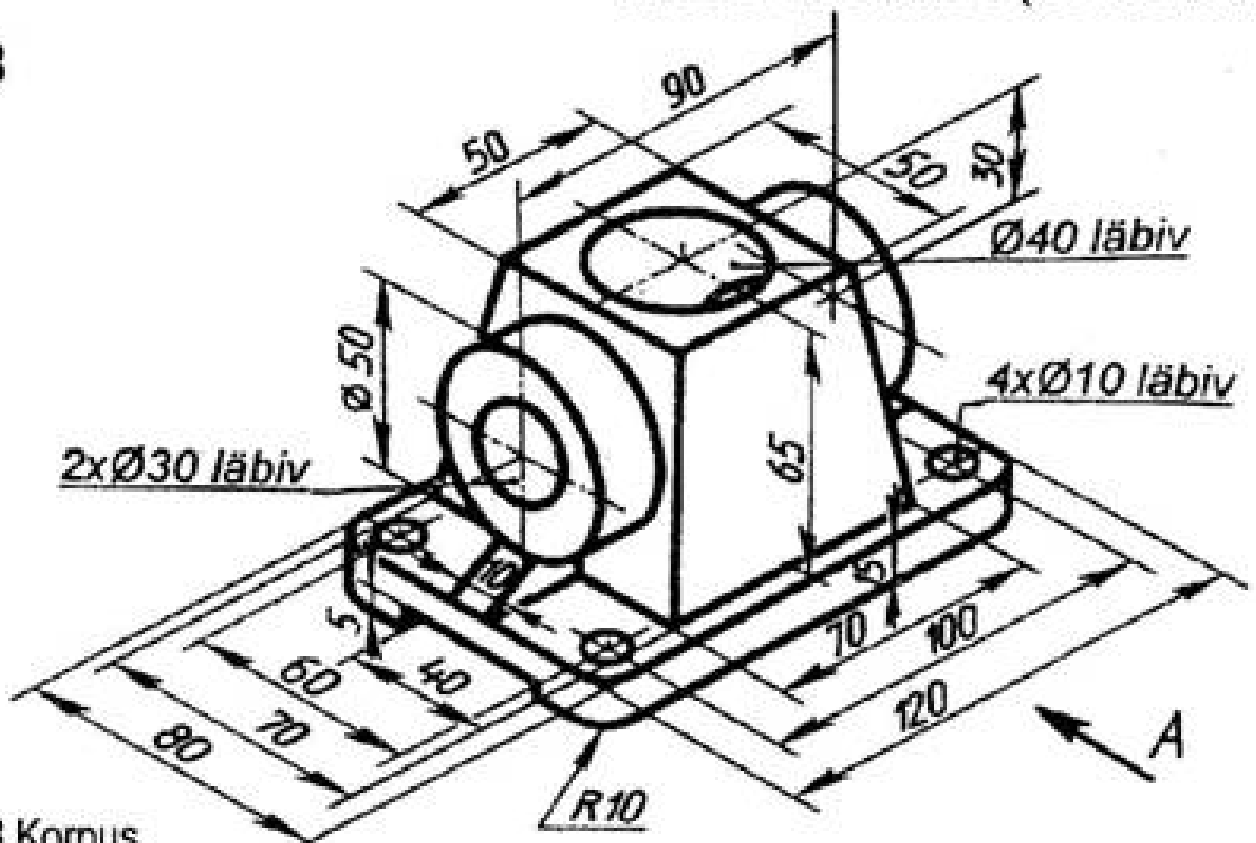


## CADK03.07 Kaas

Teha antud detaili 3D mudel ja selle järgi detaili joonis kolmes vaates koos vajalike lõigetega.

Eestvaateks võtta näidatud suund A. Panna joonisele vajalikud mõõtmed vastavalt ISO 129 nõuetele.

8

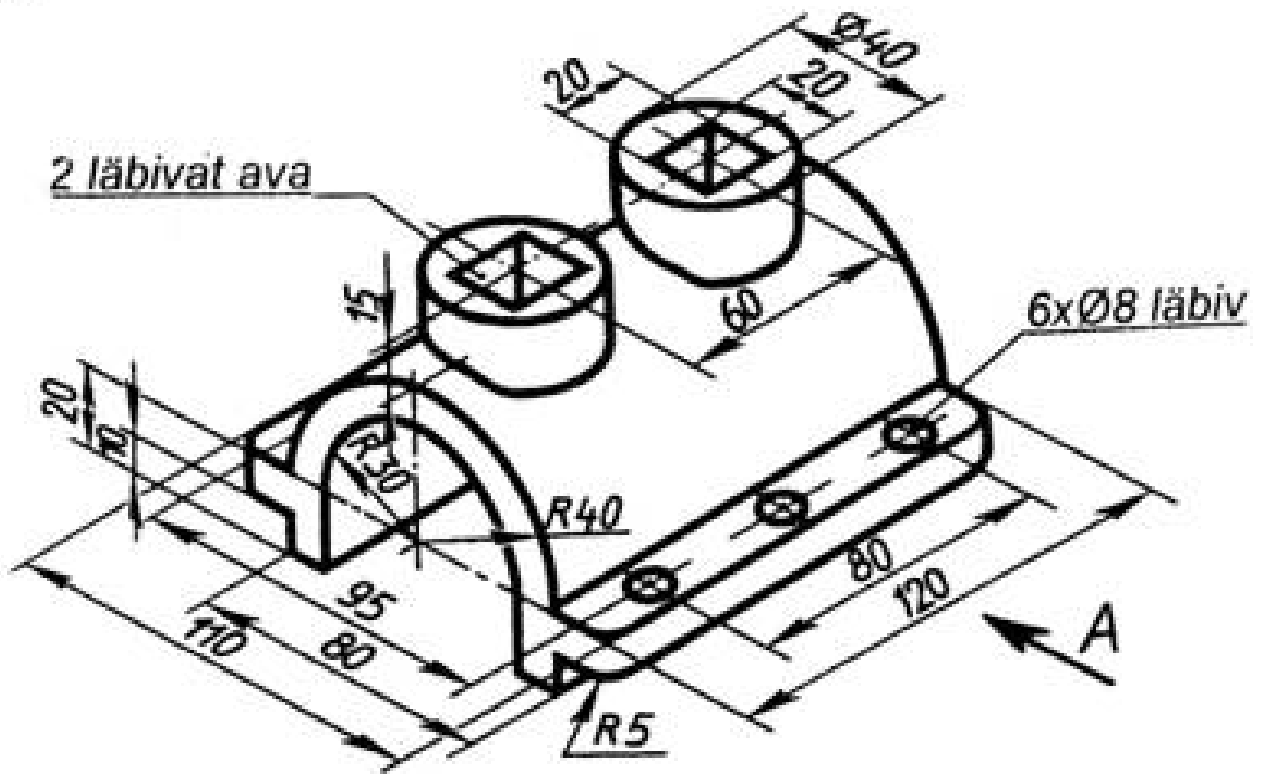


## CADK03.08 Korpus

Teha antud detaili 3D mudel ja selle järgi detaili joonis kolmes vaates koos vajalike lõigetega.

Eestvaateks võtta näidatud suund A. Panna joonisele vajalikud mõõtmed vastavalt ISO 129 nõuetele.

9

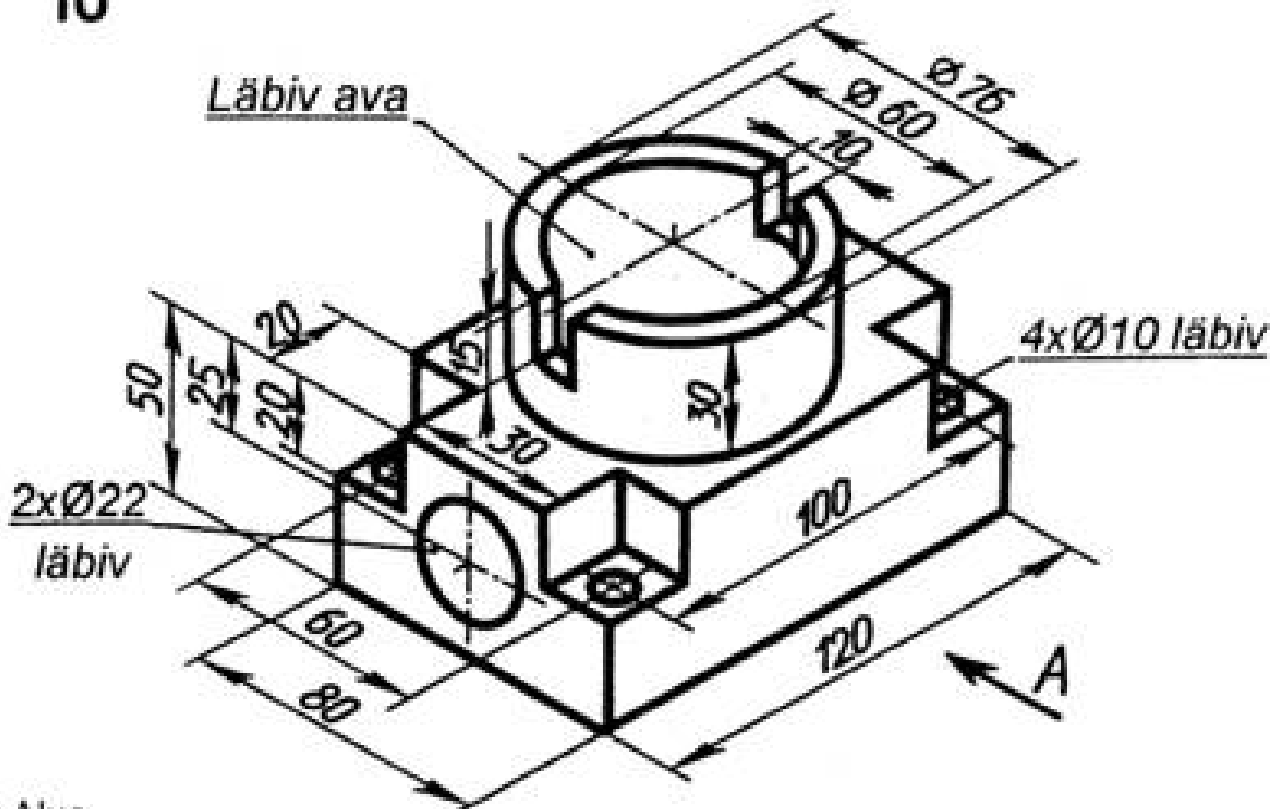


## CADK03.09 Kaas

Teha antud detaili 3D mudel ja selle järgi detaili joonis kolmes vaates koos vajalike lõigetega.

Eestvaateks võtta näidatud suund A. Panna joonisele vajalikud mõõtmed vastavalt ISO 129 nõuetele.

10

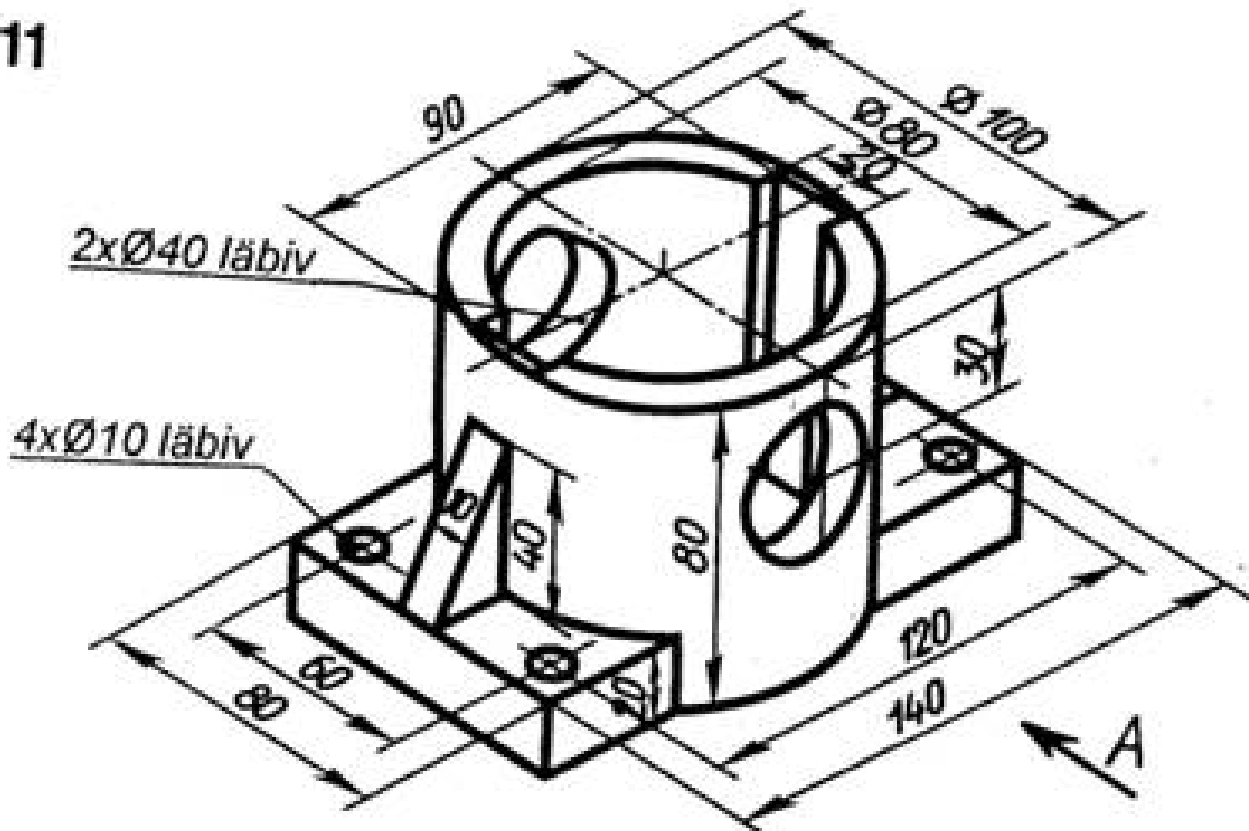


## CADK03.10 Alus

Teha antud detaili 3D mudel ja selle järgi detaili joonis kolmes vaates koos vajalike lõigetega.

Eestvaateks võtta näidatud suund A. Panna joonisele vajalikud mõõtmed vastavalt ISO 129 nõuetele.

11

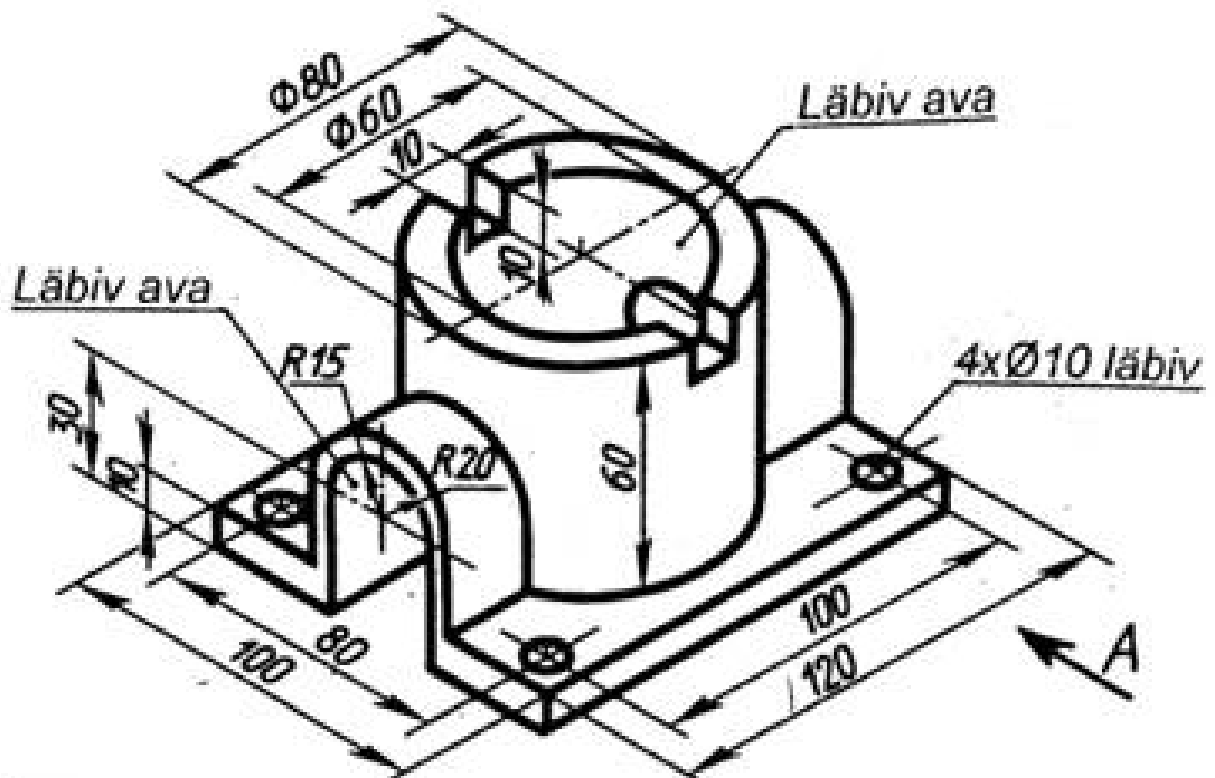


3ADK03.11 Korpus

Teie antud detaili 3D mudel ja selle järgi detaili joonis kolmes vaates koos vajalike lõigetega.

Õestvaateks võtta näidatud suund A. Panna joonisele vajalikud mõõtmed vastavalt ISO 129 nõuetele.

12



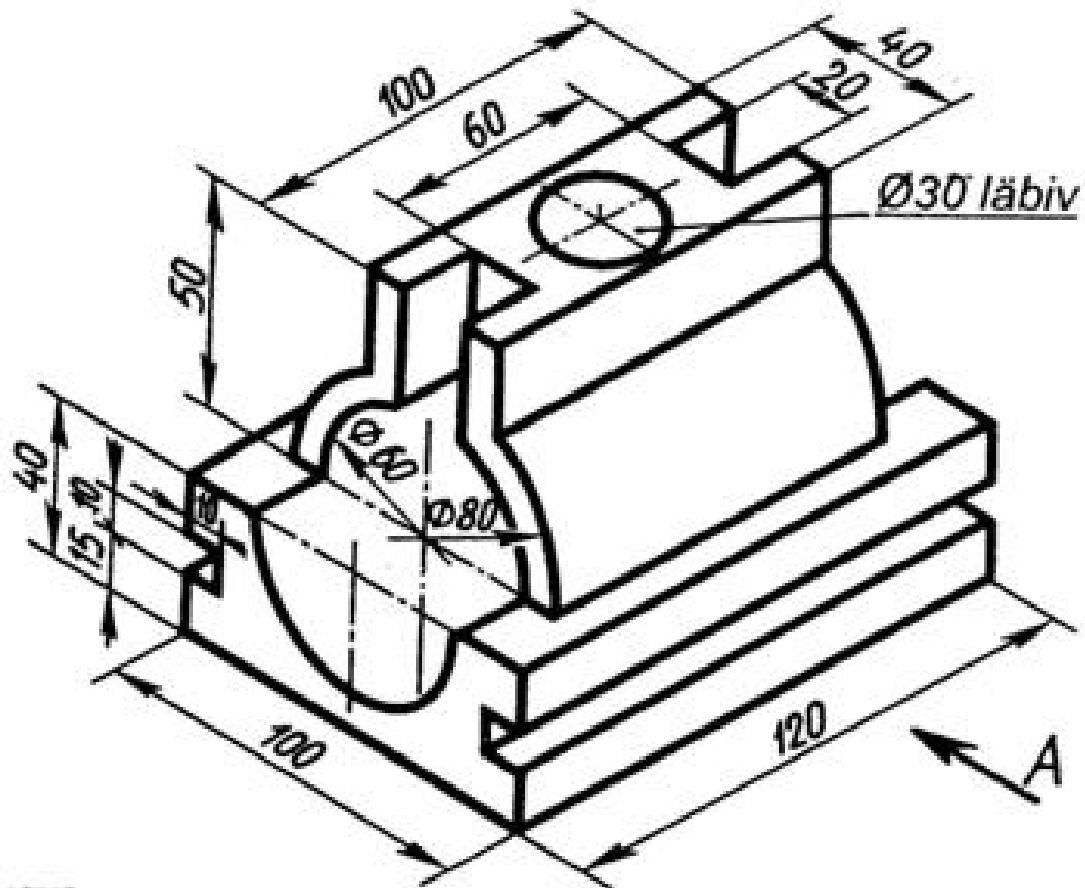
3ADK03.12 Kaas

Teie antud detaili 3D mudel ja selle järgi detaili joonis kolmes vaates koos vajalike lõigetega.

Õestvaateks võtta näidatud suund A. Panna joonisele vajalikud mõõtmed vastavalt ISO 129 nõuetele.



13

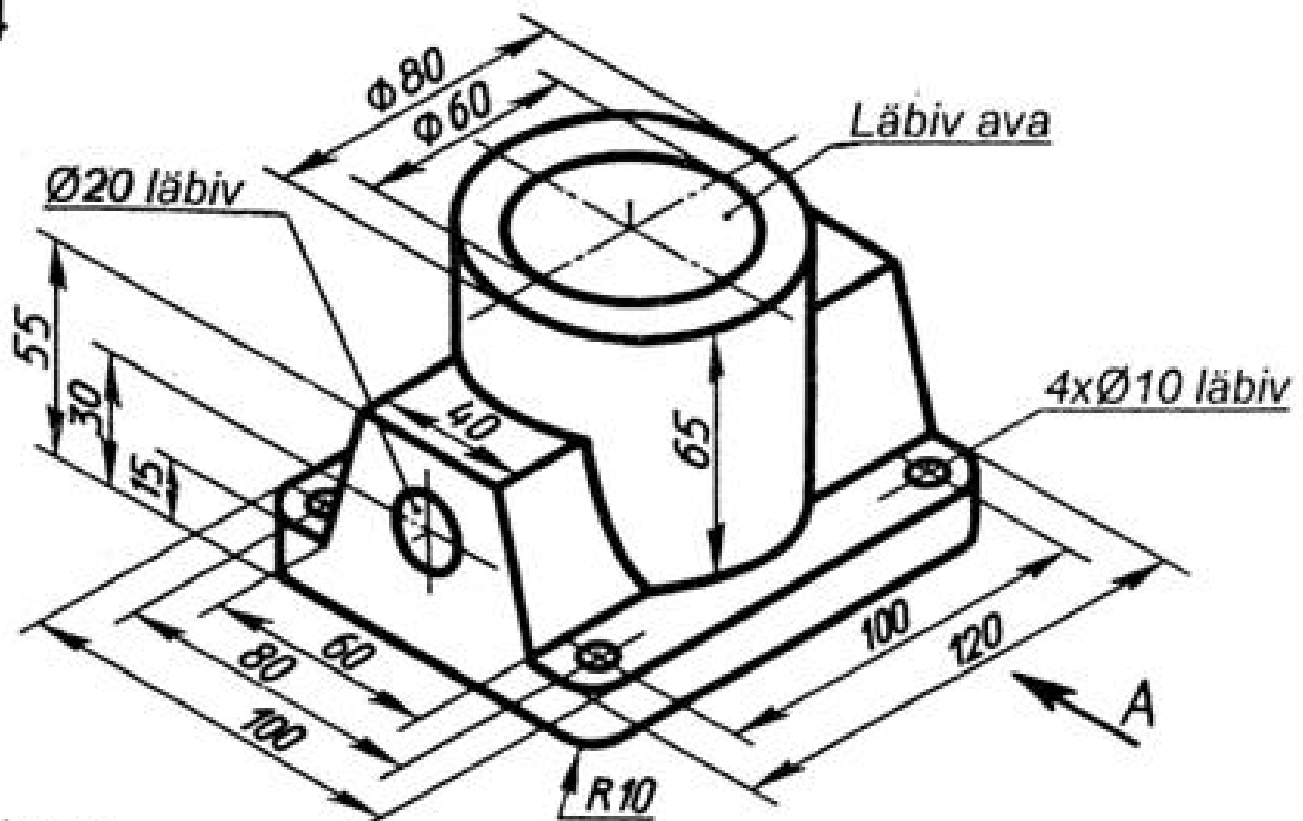


## CADK03.13 Liugur

Teha antud detaili 3D mudel ja selle järgi detaili joonis kolmes vaates koos vajalike lõigetega.

Eestvaateks võtta näidatud suund A. Panna joonisele vajalikud mõõtmed vastavalt ISO 129 nõuetele.

14

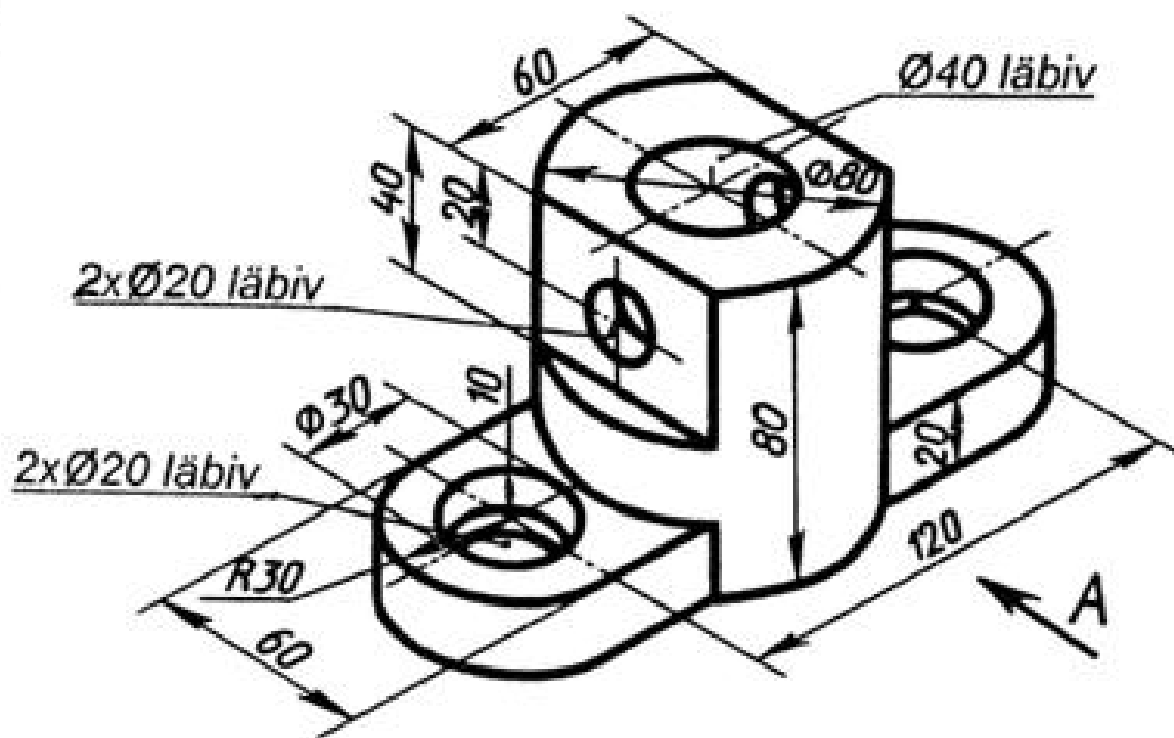


## CADK03.14 Korpus

Teha antud detaili 3D mudel ja selle järgi detaili joonis kolmes vaates koos vajalike lõigetega.

Eestvaateks võtta näidatud suund A. Panna joonisele vajalikud mõõtmed vastavalt ISO 129 nõuetele.

15

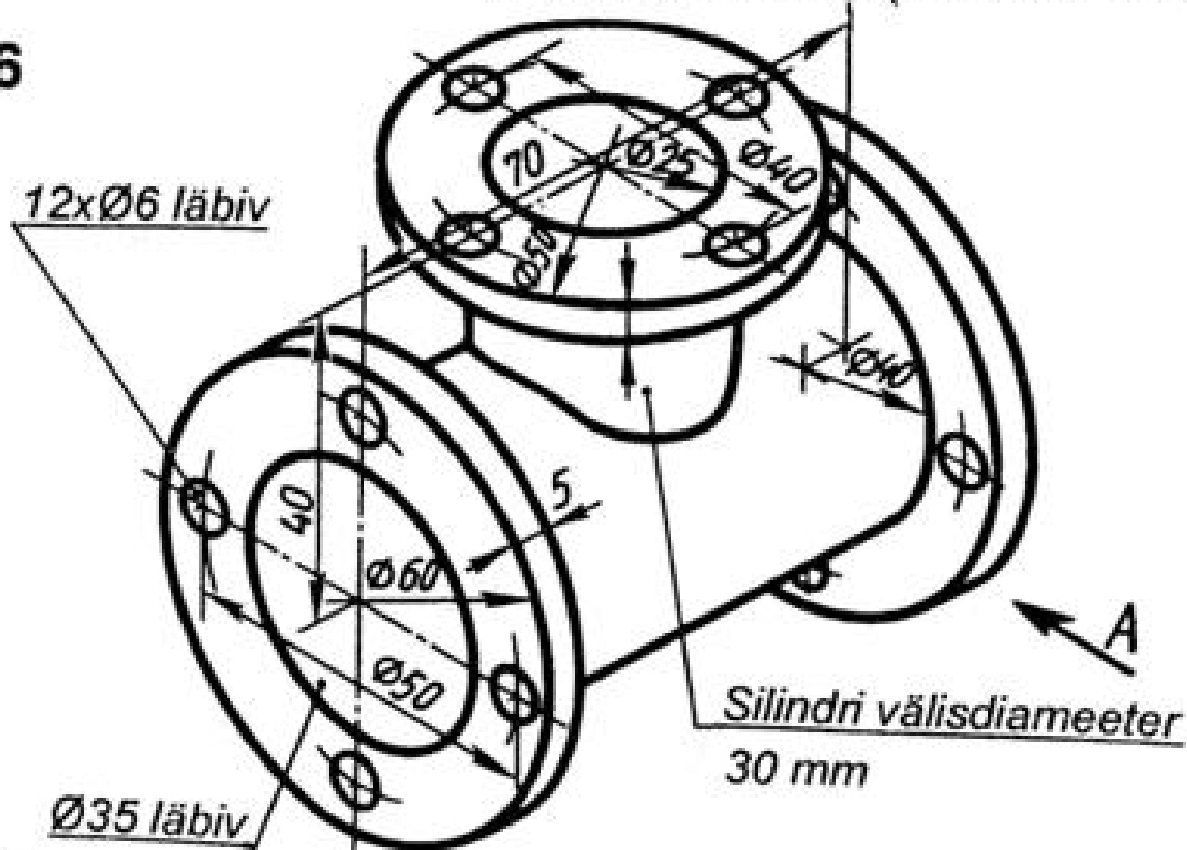


CADK03.15 Tugi

Teha antud detaili 3D mudel ja selle järgi detaili joonis kolmes vaates koos vajalike lõigetega.

Eestvaateks võtta näidatud suund A. Panna joonisele vajalikud mõõtmed vastavalt ISO 129 nõuetele.

16

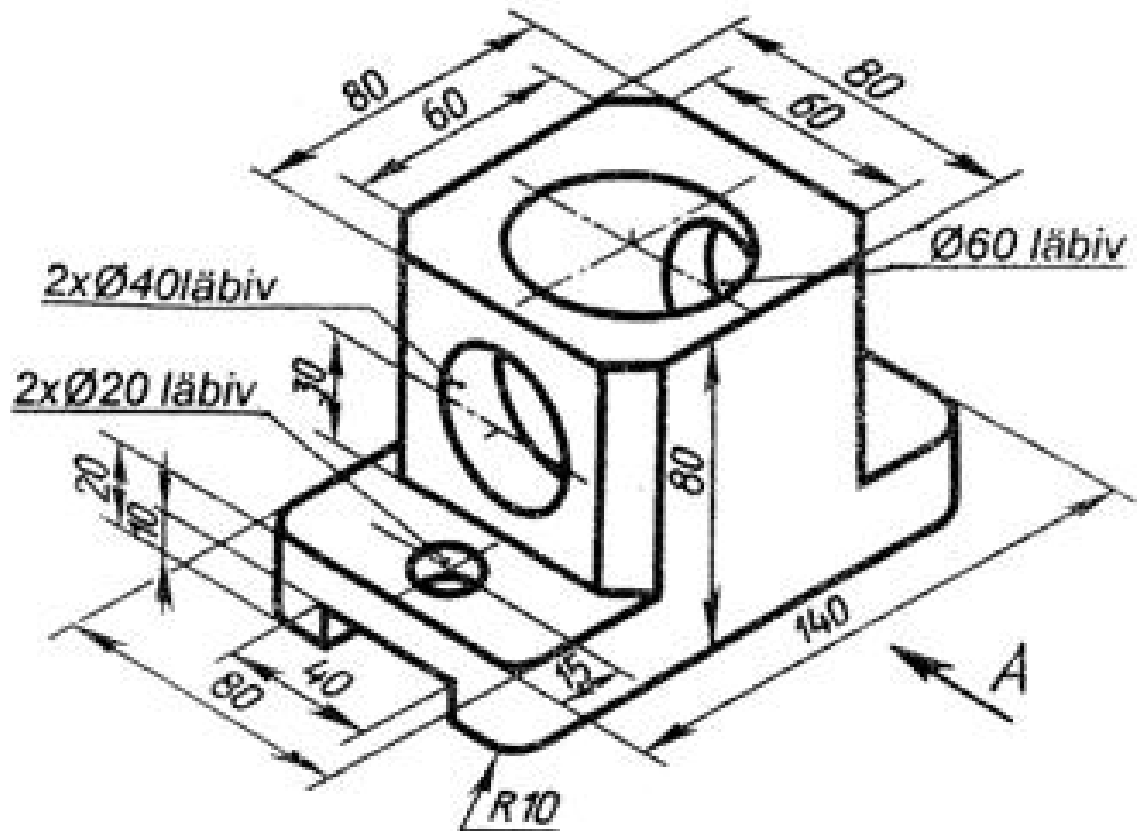


CADK03.16 Kolmik

Teha antud detaili 3D mudel ja selle järgi detaili joonis kolmes vaates koos vajalike lõigetega.

Eestvaateks võtta näidatud suund A. Panna joonisele vajalikud mõõtmed vastavalt ISO 129 nõuetele.

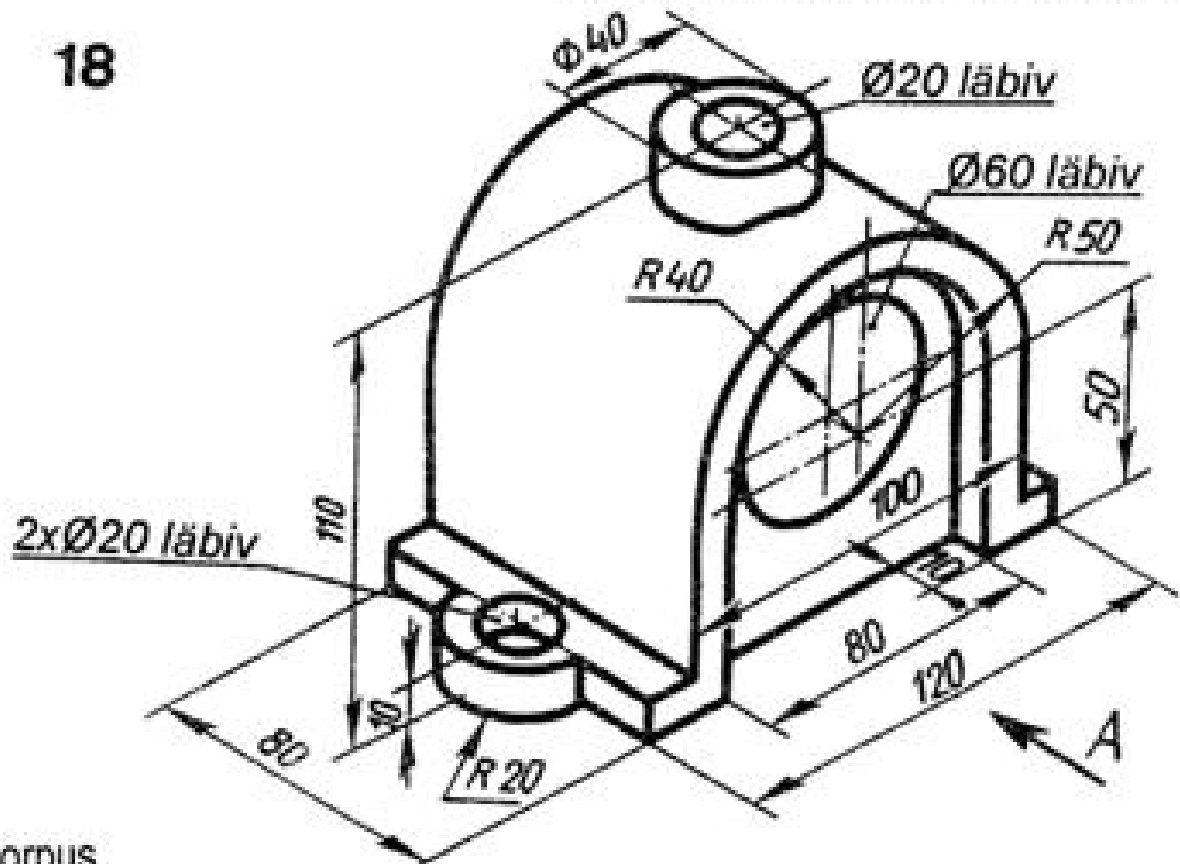
17



## CADK03.17 Korpus

Teha antud detaili 3D mudel ja selle järgi detaili joonis kolmes vaates koos vajalike lõigetega. Eestivaateks võtta näidatud suund A. Panna joonisele vajalikud mõõtmed vastavalt ISO 129 nõuetele.

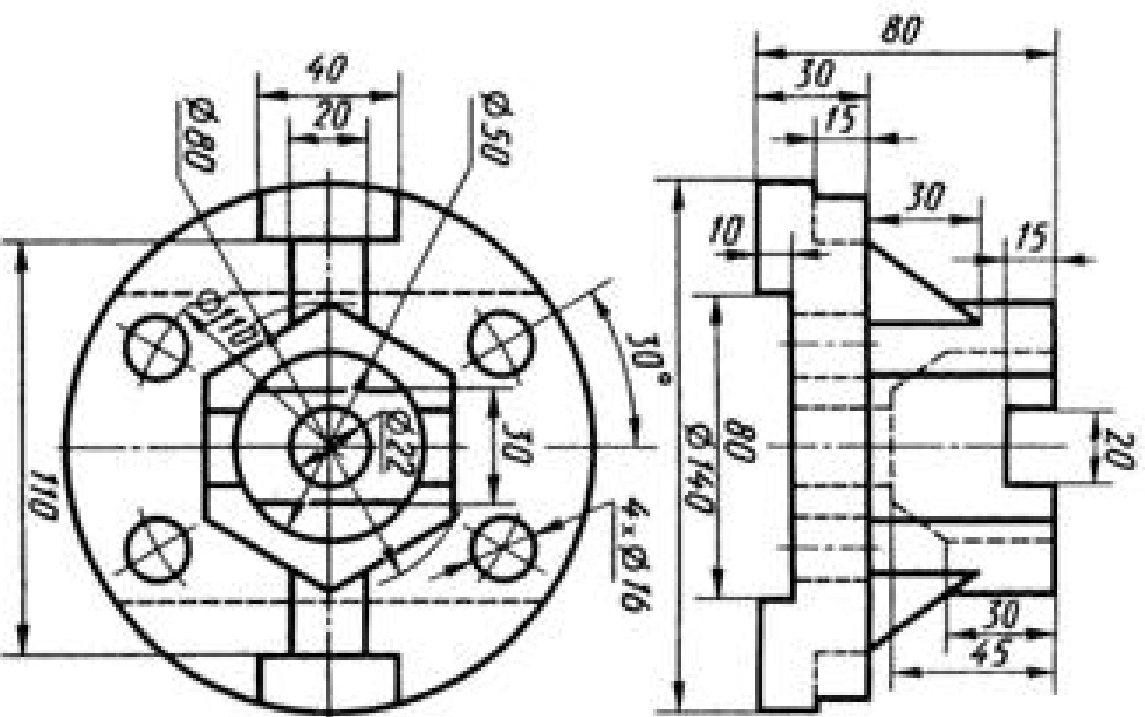
18



## CADK03.18 Korpus

Teha antud detaili 3D mudel ja selle järgi detaili joonis kolmes vaates koos vajalike lõigetega. Eestivaateks võtta näidatud suund A. Panna joonisele vajalikud mõõtmed vastavalt ISO 129 nõuetele.

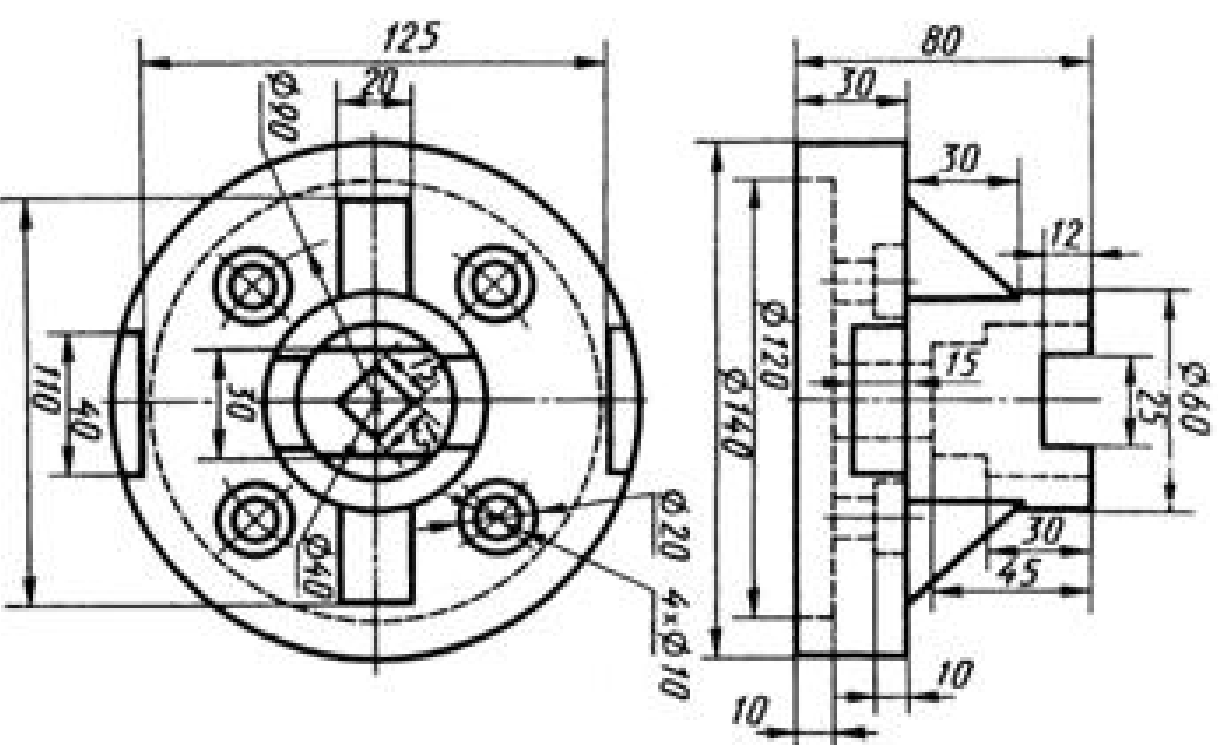
19

**CADK03.19 Korpused**

Teha antud detaili 3D mudel ja selle järgi detaili joonis kolmes vaates koos vajalike lõigetelega.

Panna joonisele kõik vajalikud mõõtmised vastavalt ISO 129 nõuetele.

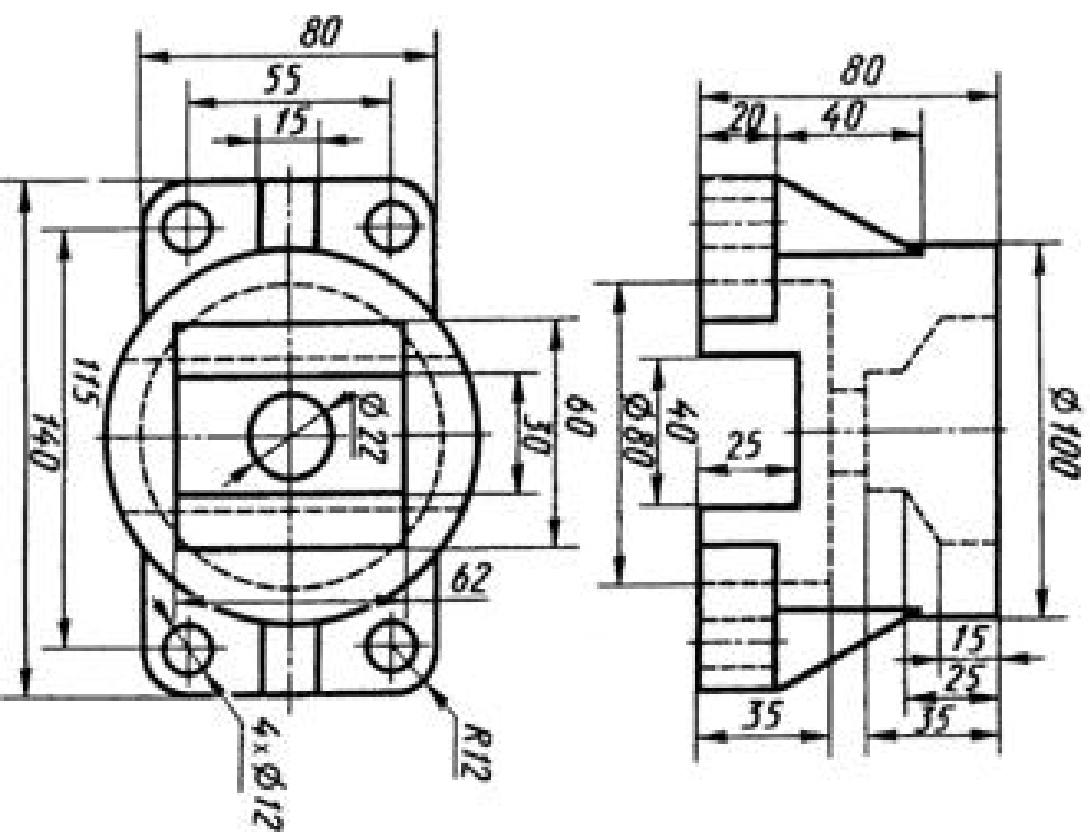
20

**CADK03.20 Korpused**

Teha antud detaili 3D mudel ja selle järgi detaili joonis kolmes vaates koos vajalike lõigetelega.

Panna joonisele vajalikud kõik mõõtmised vastavalt ISO 129 nõuetele.

21

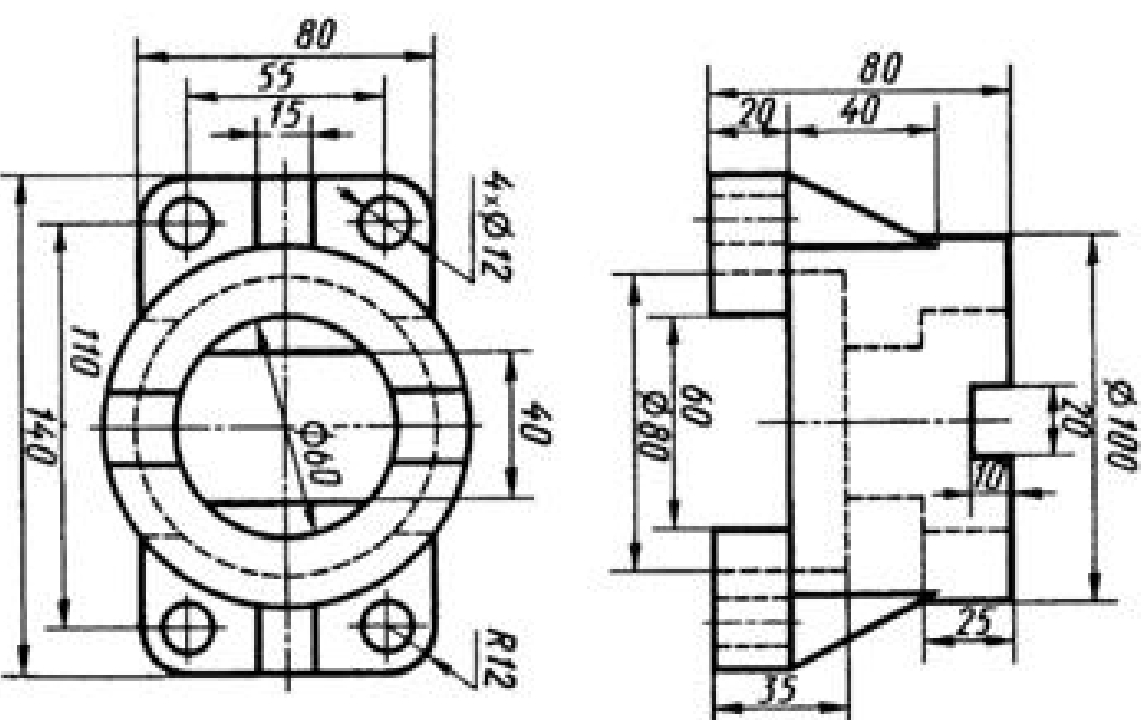


## CADK03.21 Korpused

Teha antud detaili 3D mudel ja selle järgi detaili joonis kolmes vaates koos vajalike lõigetega.

Panna joonisele kõik vajalikud mõõtmised vastavalt ISO 129 nõuetele.

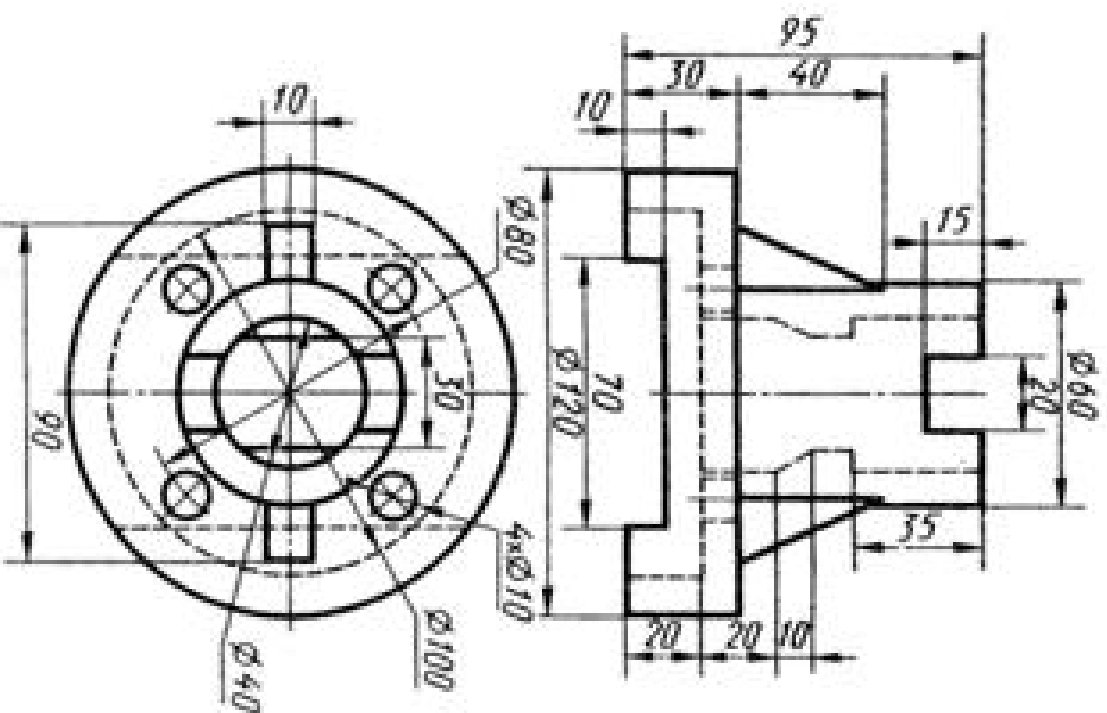
22



## CADK03.22 Korpused

Teha antud detaili 3D mudel ja selle järgi detaili joonis kolmes vaates koos vajalike lõigetega.

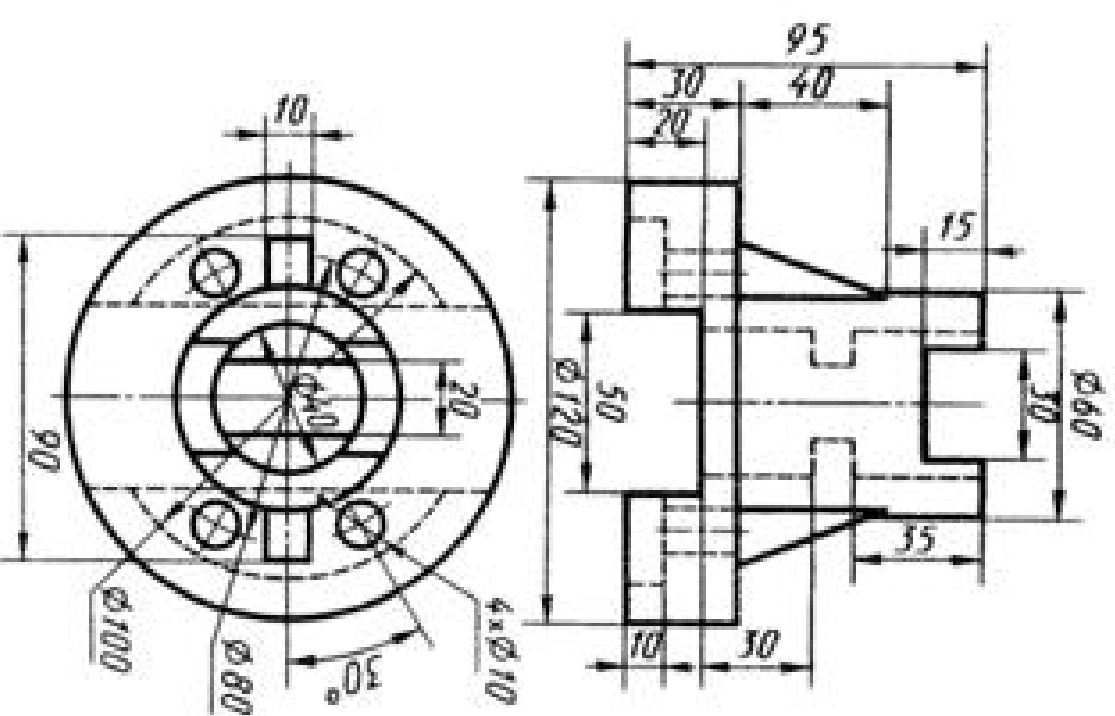
Panna joonisele vajalikud kõik mõõtmised vastavalt ISO 129 nõuetele.



### CADK03.23 Korpused

Teha antud detaili 3D mudel ja selle järgi detaili joonis kolmes vaates koos vajalike lõigetega.

Panna joonisele kõik vajalikud mõõtmised vastavalt ISO 129 nõuetele.

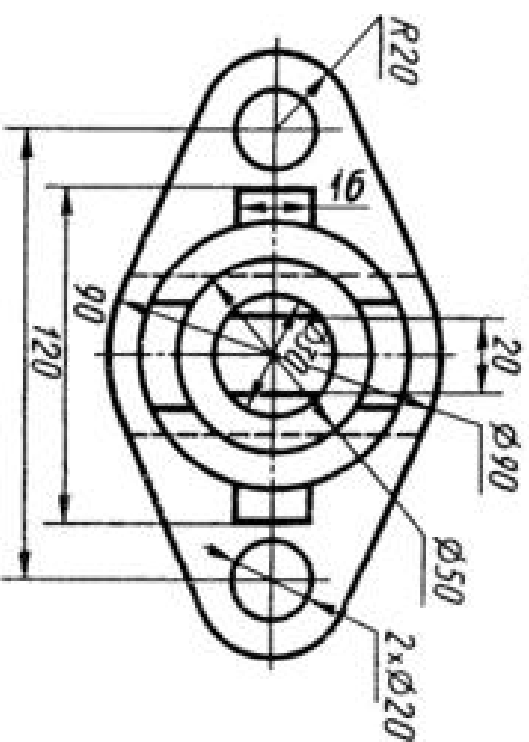
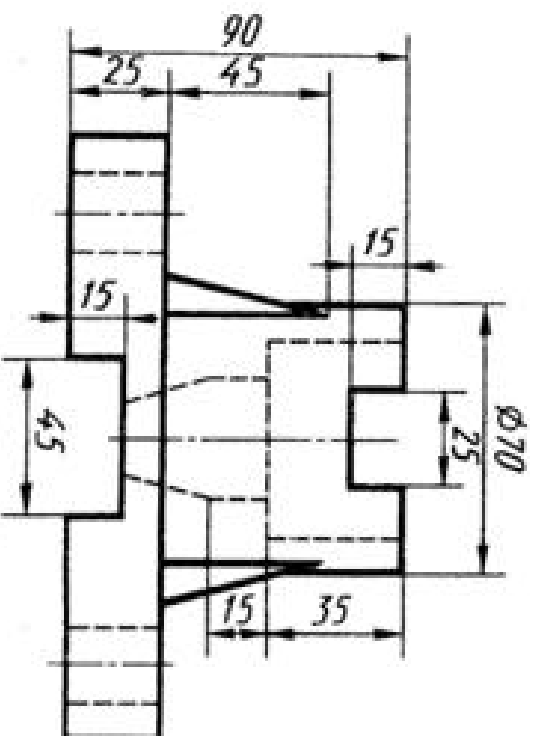


### CADK03.24 Korpused

Teha antud detaili 3D mudel ja selle järgi detaili joonis kolmes vaates koos vajalike lõigetega.

Panna joonisele vajalikud kõik mõõtmised vastavalt ISO 129 nõuetele.

25

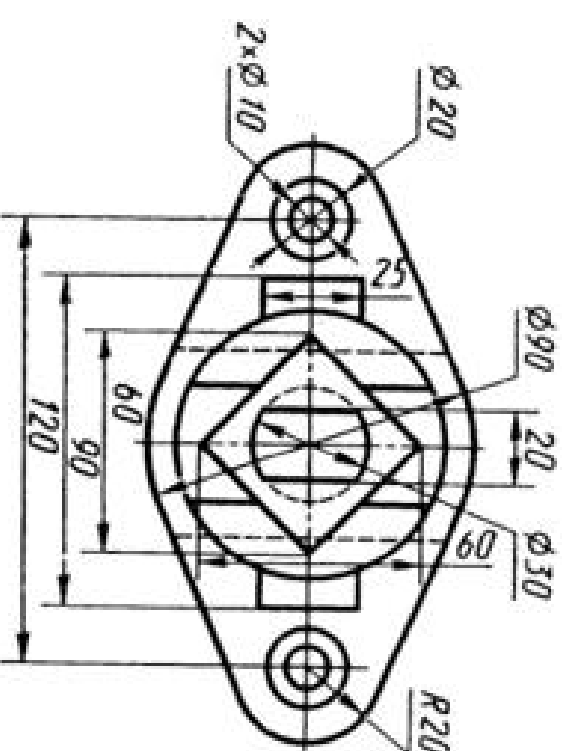
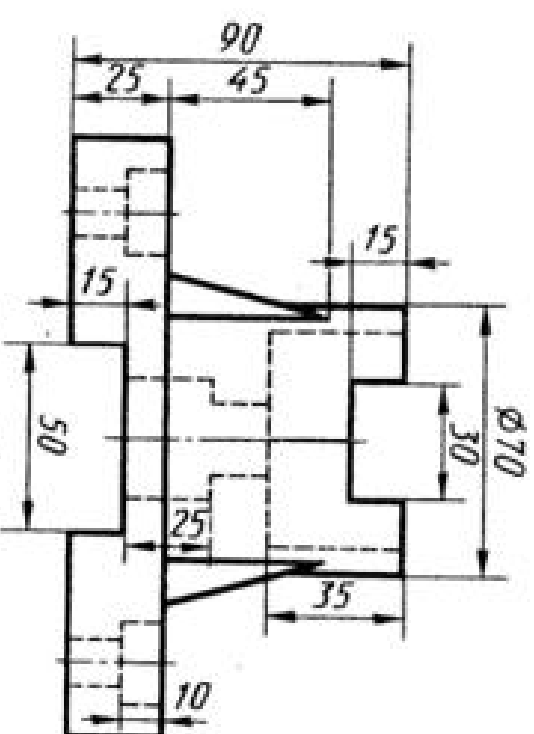


## CADK03.25 Korpused

Teha antud detaili 3D mudel ja selle järgi detaili joonis kolmes vaates koos vajalike lõigetelega.

Panna joonisele kõik vajalikud mõõtmised vastavalt ISO 129 nõuetele.

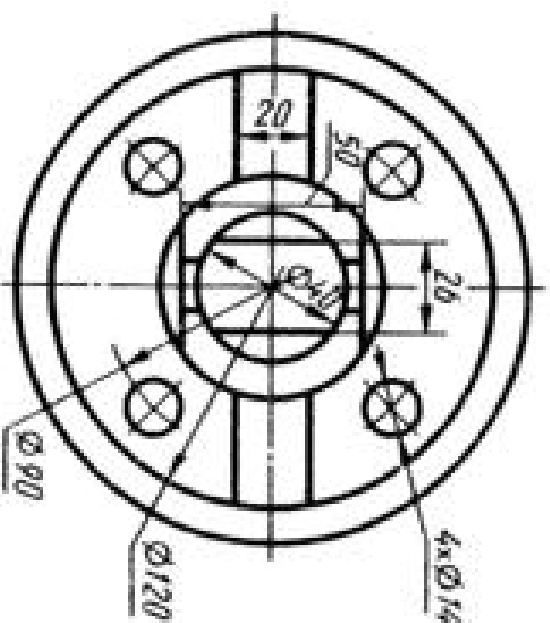
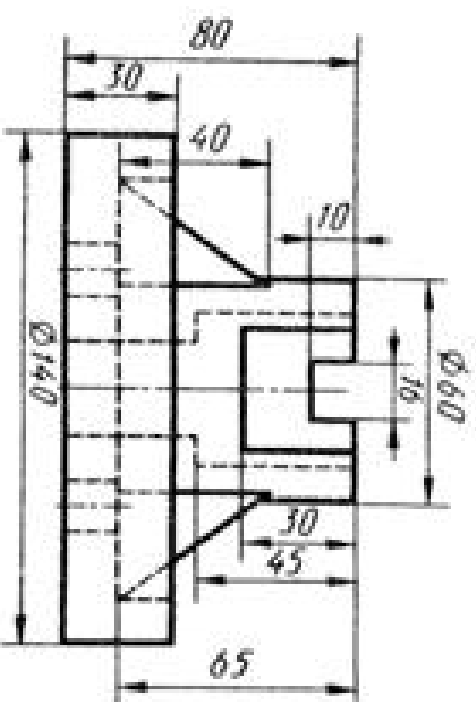
26



## CADK03.26 Korpused

Teha antud detaili 3D mudel ja selle järgi detaili joonis kolmes vaates koos vajalike lõigetelega.

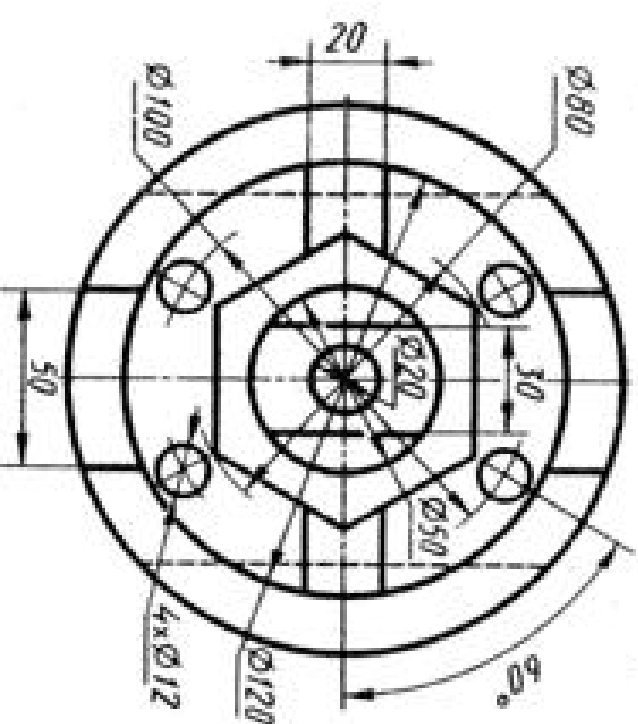
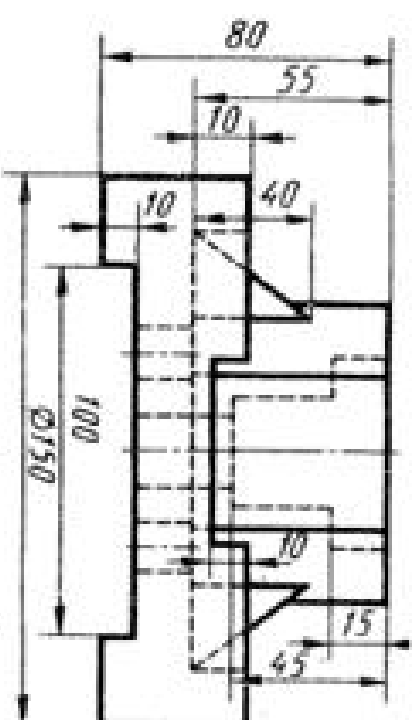
Panna joonisele vajalikud mõõtmised vastavalt ISO 129 nõuetele.



## CADK03.27 Korpused

Teha antud detaili 3D mudel ja selle järgi detaili joonis kolmes vaates koos vajalike liigetelega.

Panna joonisele kõik vajalikud mõõtmised vastavalt ISO 129 nõuetele.



## CADK03.28 Korpused

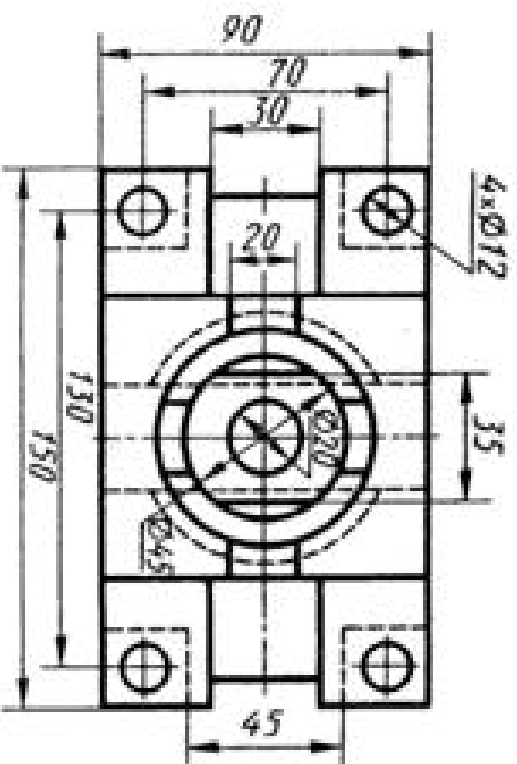
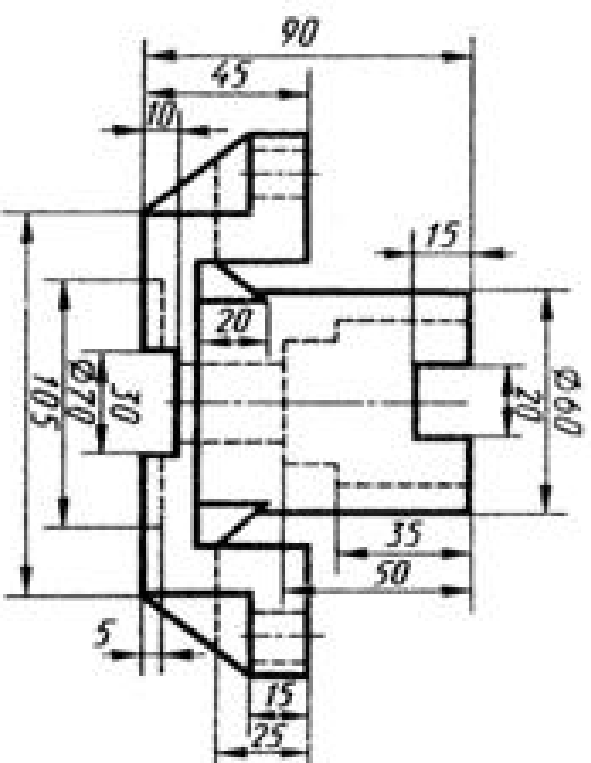
Teha antud detaili 3D mudel ja selle järgi detaili joonis kolmes vaates koos vajalike liigetelega.

Panna joonisele vajalikud mõõtmised vastavalt ISO 129 nõuetele.



29

Kodune ülesanne 3 (3D keskkonnas)



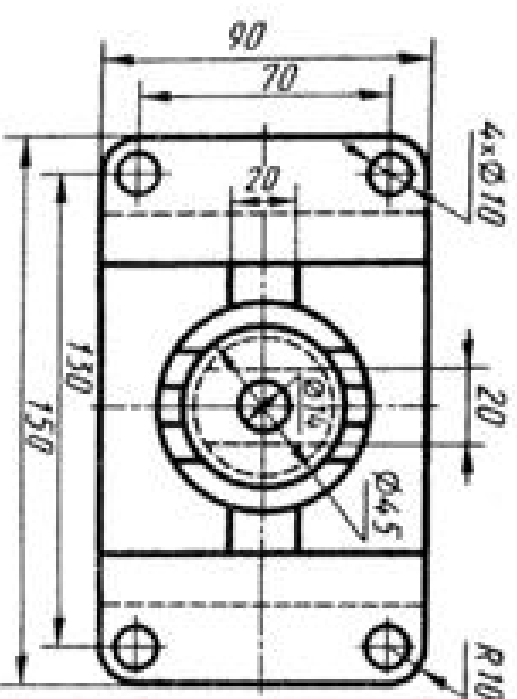
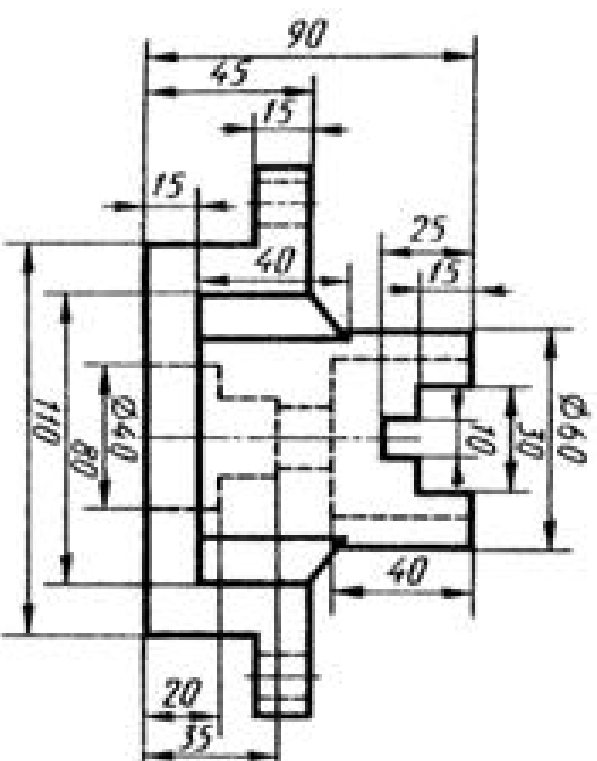
## CADK03.29 Korpust

Teha antud detaili 3D mudel ja selle järgi detaili joonis kolmes vaates koos vajalike lõigetega.

Panna joonisele kõik vajalikud mõõtmised vastavalt ISO 129 nõuetele.

30

Kodune ülesanne 3 (3D keskkonnas)

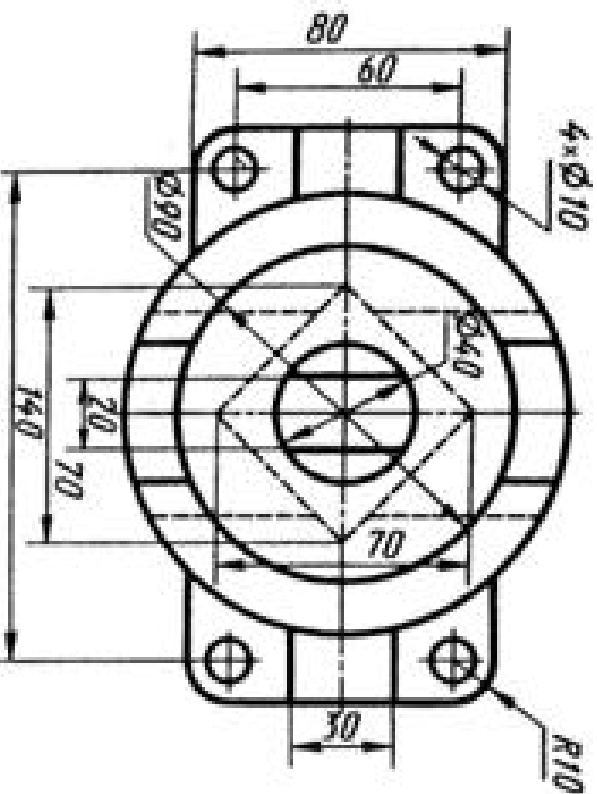
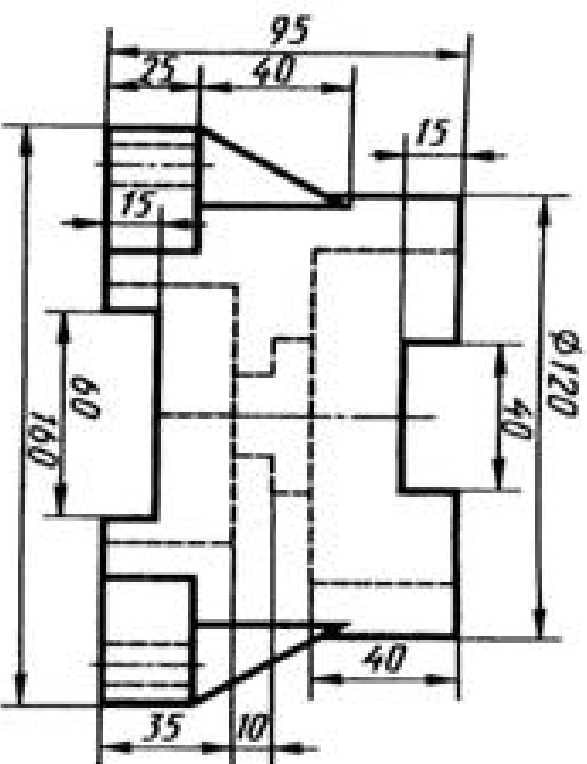


## CADK03.30 Korpust

Teha antud detaili 3D mudel ja selle järgi detaili joonis kolmes vaates koos vajalike lõigetega.

Panna joonisele vajalikud mõõtmised vastavalt ISO 129 nõuetele.

31

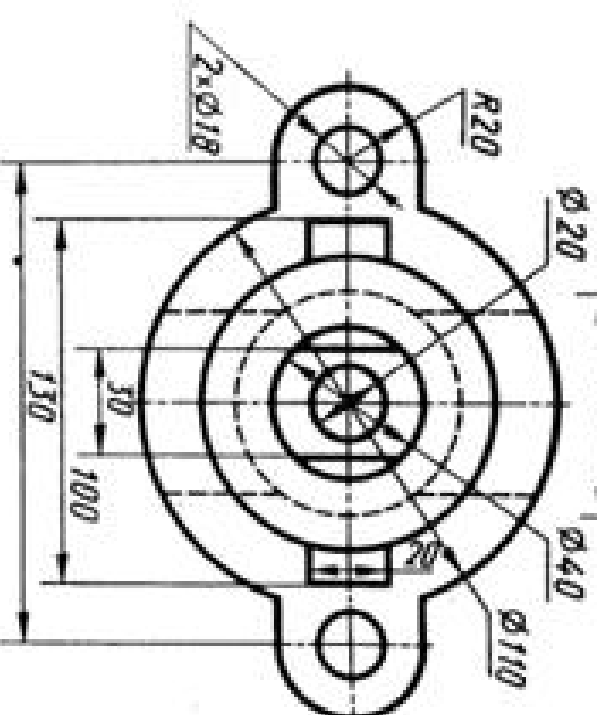
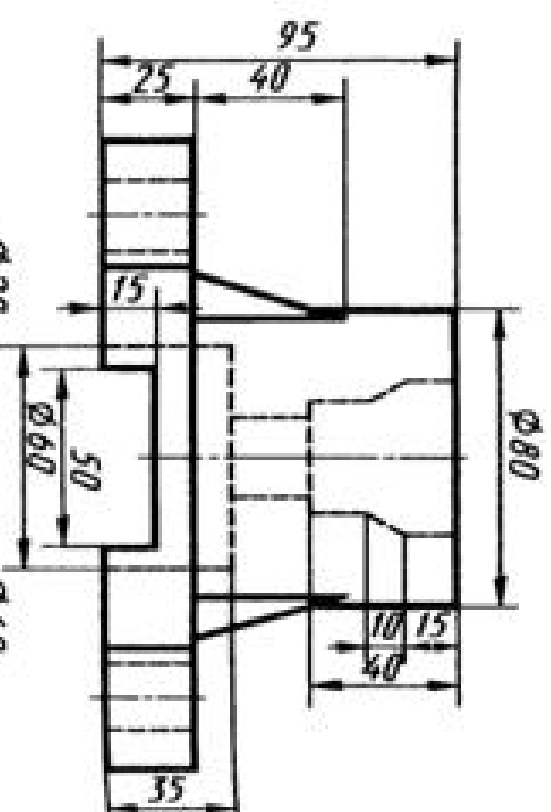


## CADK03.31 Korpused

Teha antud detaili 3D mudel ja selle järgi detaili joonis kolmes vaates koos vajalike lõigetega.

Panna joonisele kõik vajalikud mõõtmised vastavalt ISO 129 nõuetele.

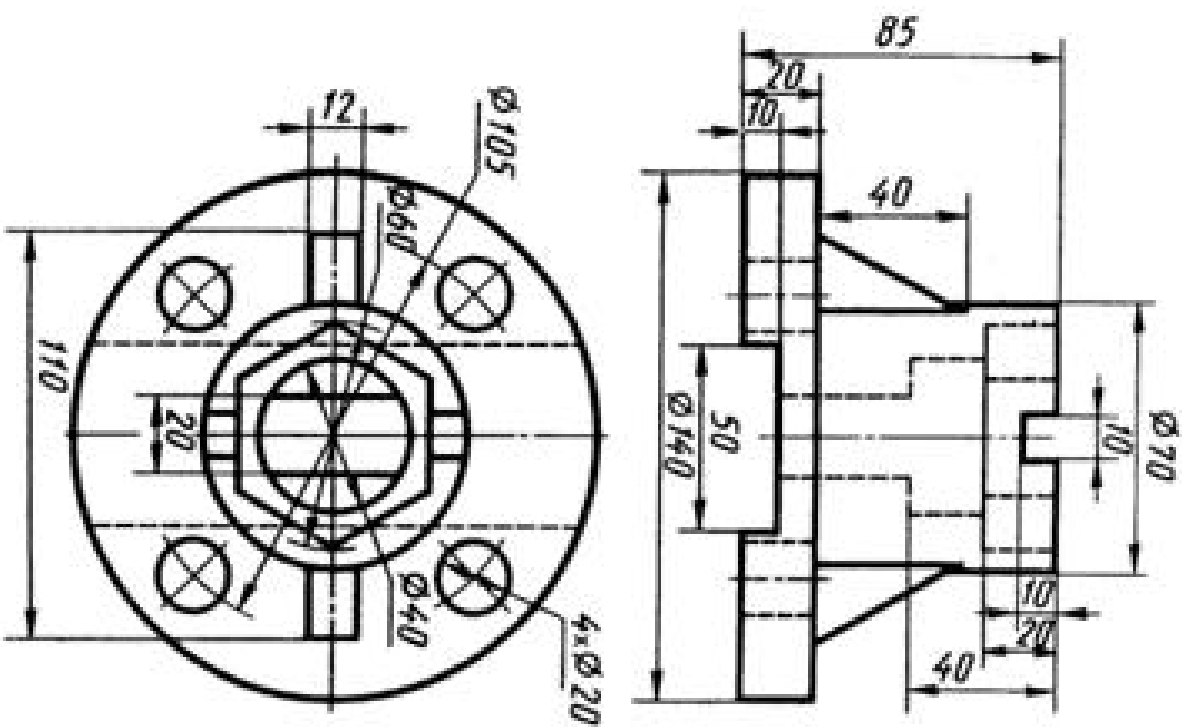
32



## CADK03.32 Korpused

Teha antud detaili 3D mudel ja selle järgi detaili joonis kolmes vaates koos vajalike lõigetega.

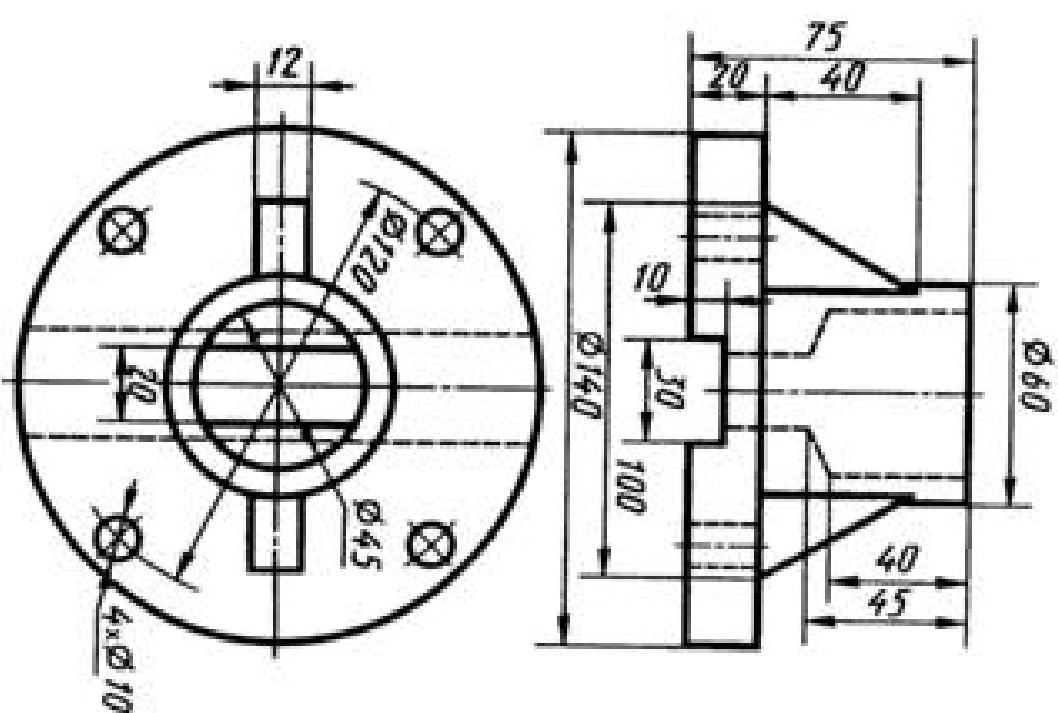
Panna joonisele vajalikud kõik mõõtmised vastavalt ISO 129 nõuetele.



## CADK03.33 Korpused

Teha antud detaili 3D mudel ja selle järgi detaili joonis kolmes vaates koos vajalike kiigetega.

Panna joonisele kõik vajalikud mõõtmised vastavalt ISO 129 nõuetele.

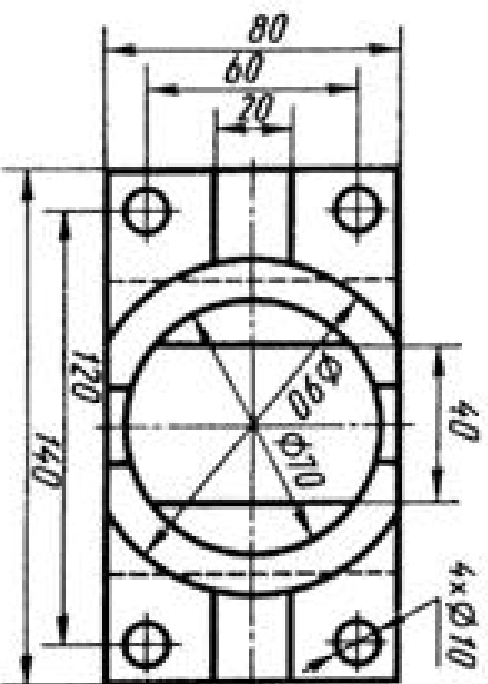
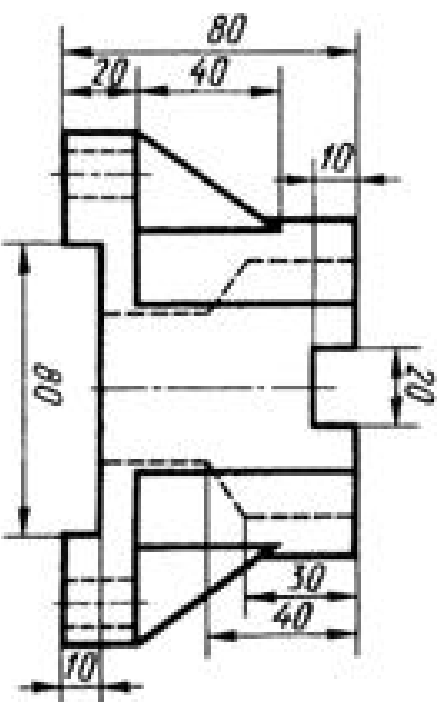


## CADK03.34 Korpused

Teha antud detaili 3D mudel ja selle järgi detaili joonis kolmes vaates koos vajalike kiigetega.

Panna joonisele vajalikud kõik mõõtmised vastavalt ISO 129 nõuetele.

35

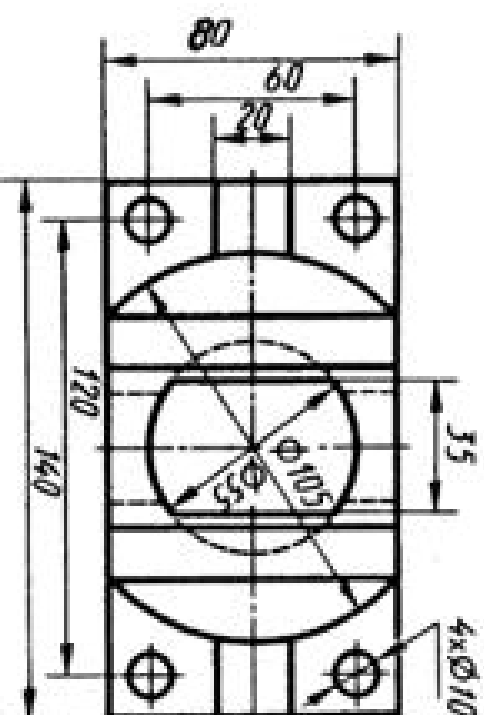
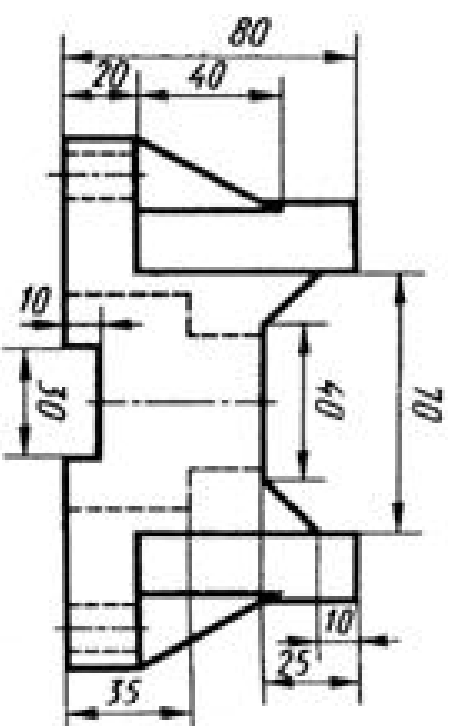


## CADK03.35 Korpused

Teha antud detaili 3D mudel ja selle järgi detaili joonis kolmes vaates koos vajalike lõigetega.

Panna joonisele kõik vajalikud mõõtmised vastavalt ISO 129 nõuetele.

36



## CADK03.36 Korpused

Teha antud detaili 3D mudel ja selle järgi detaili joonis kolmes vaates koos vajalike lõigetega.

Panna joonisele kõik vajalikud mõõtmised vastavalt ISO 129 nõuetele.