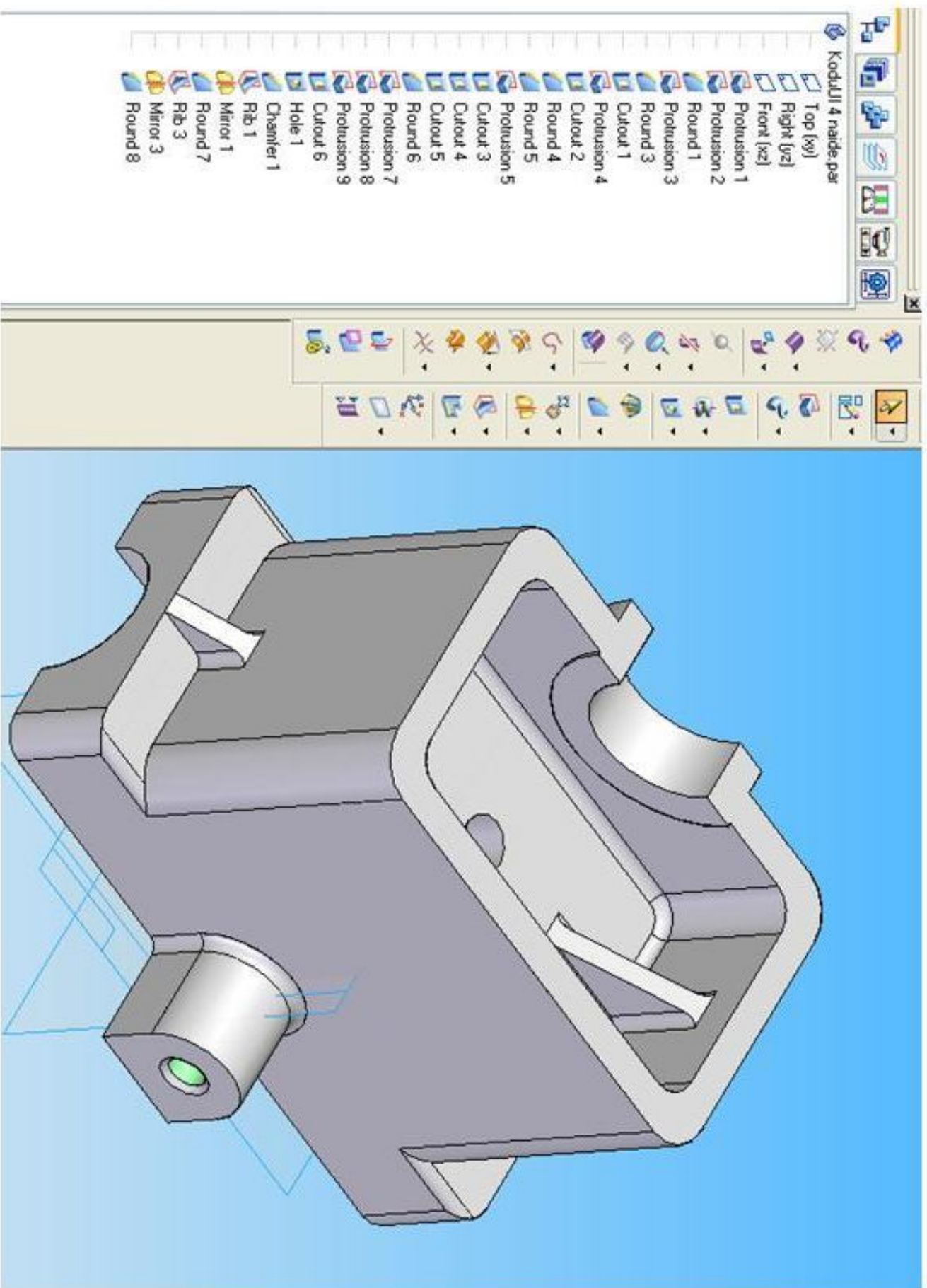


## Sisukord

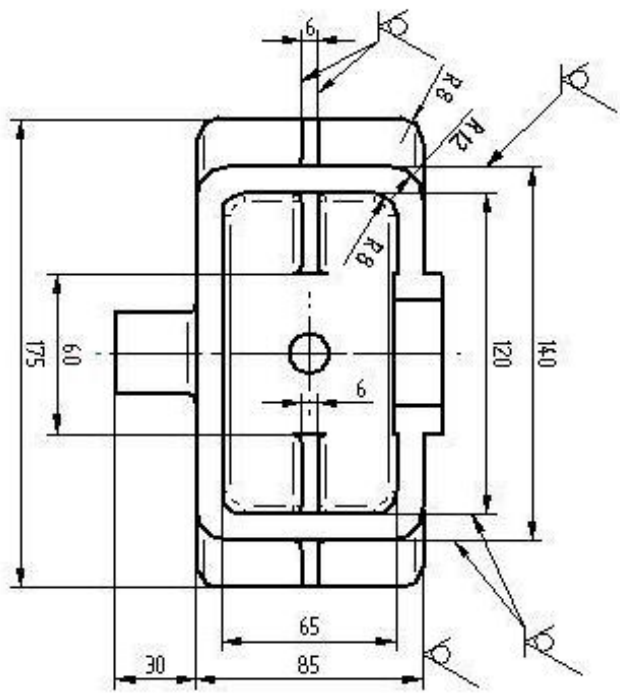
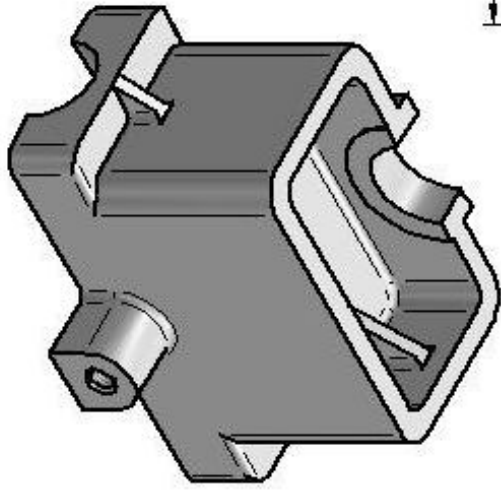
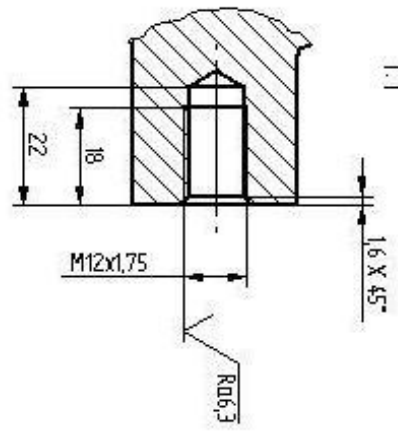
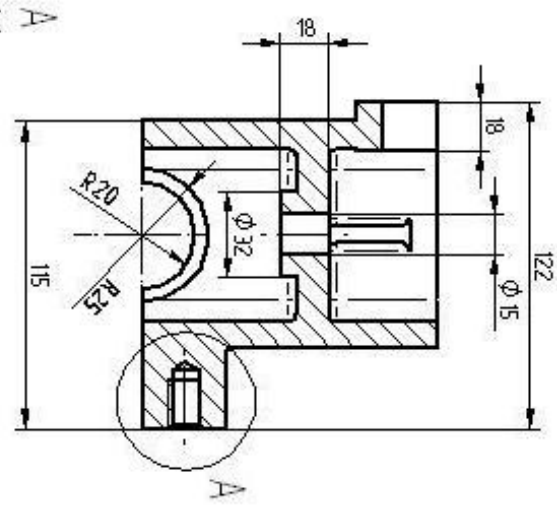
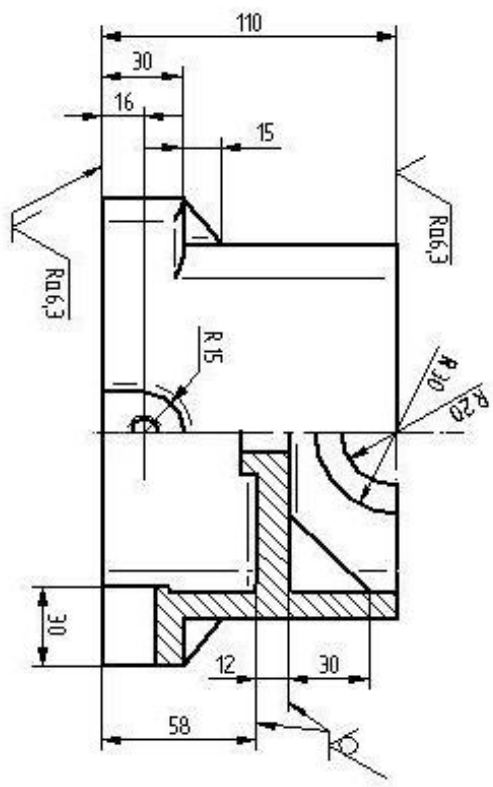
<b>Näidise mudel</b> .....	2 lk
<b>Näidise joonis</b> .....	3
1. ol. ....	4
2. ol. ....	4
3. ol. ....	5
4. ol. ....	5
5. ol. ....	6
6. ol. ....	6
7. ol. ....	7
8. ol. ....	7
9. ol. ....	8
10. ol. ....	8
11. ol. ....	9
12. ol. ....	9
13. ol. ....	10
14. ol. ....	10
15. ol. ....	11
16. ol. ....	11
17. ol. ....	12
18. ol. ....	12
19. ol. ....	13
20. ol. ....	13
21. ol. ....	14
22. ol. ....	14
23. ol. ....	15
24. ol. ....	15
25. ol. ....	16
26. ol. ....	16
27. ol. ....	17
28. ol. ....	17
29. ol. ....	18
30. ol. ....	18
31. ol. ....	19
32. ol. ....	19
33. ol. ....	20
34. ol. ....	20
35. ol. ....	21
36. ol. ....	21
37. ol. ....	22
38. ol. ....	22
39. ol. ....	23
40. ol. ....	23

NÄIDE: Korpuse CADK04.01 mudel.

Vasakul „Edge Bar” real on näha mudeli valmistamise jäjekord ja kasutatud käsud.



# NÄIDE

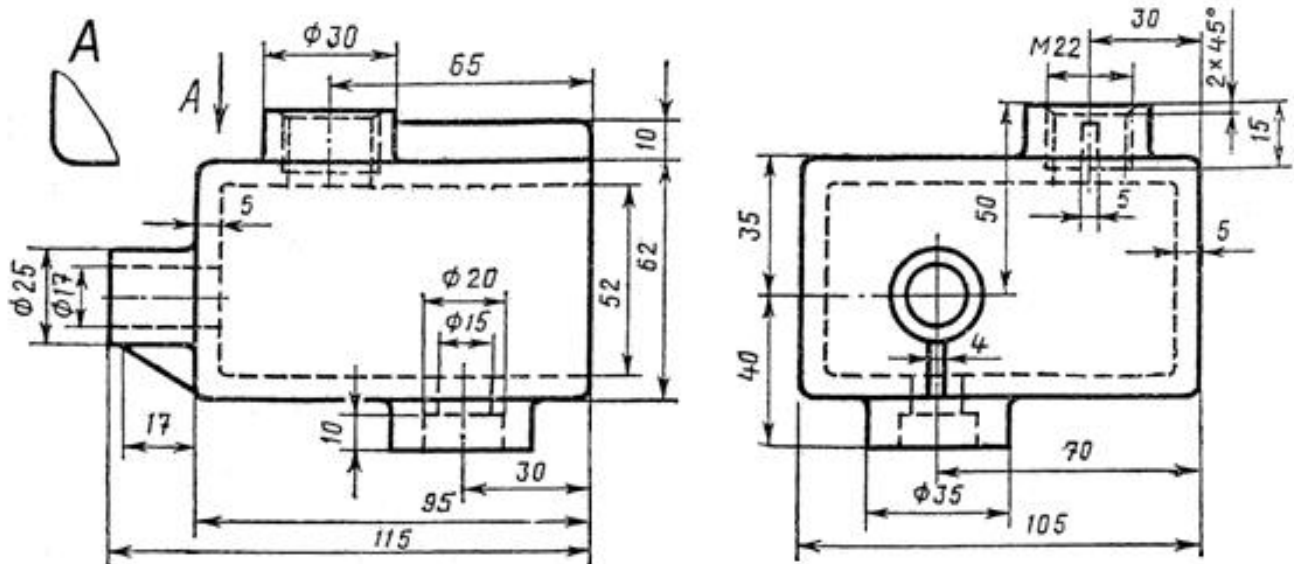


- 1 ✓ Ra1,6 (✓)
- 2 Märkimata ümardusraadiused R=3 mm.

	Materjal:	Märkimata girituub	Mass:	Moot:
	Teevastas:	Peeter Pihlakas		12
	Kontrollis:	Jaak Sarak	Korpus	
	Kiiristas:			
	TTK	Reaalainete keskus	Lõhi:	1
			Tehis:	CADK04.01
				Formaat:
				A3

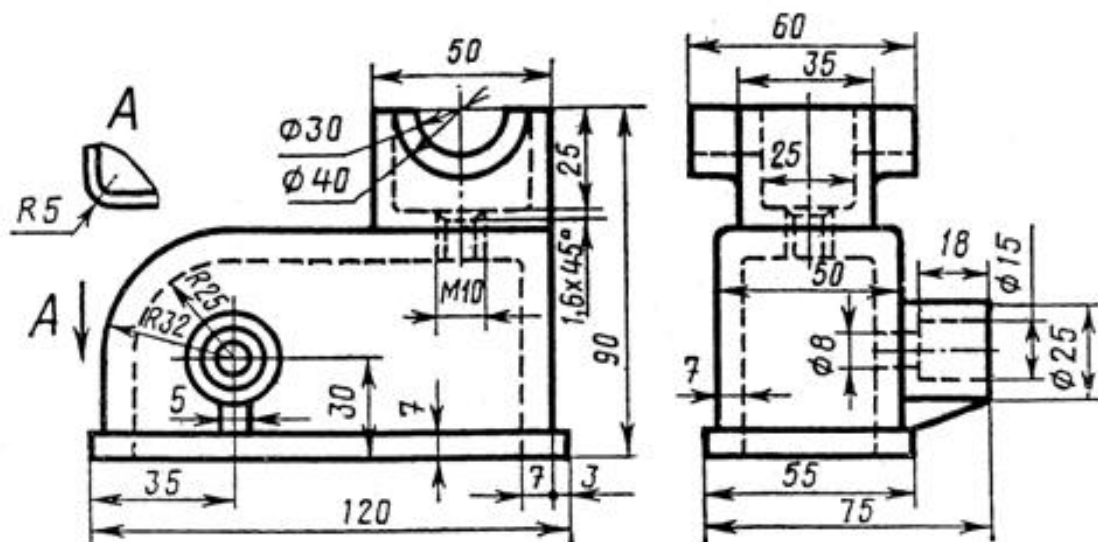
Joonised.dft

1

**CADK04.01 Korpus**

Teha antud detaili 3D mudel ja selle järgi detaili joonis formaadil A3 kolmes vaates koos vajalike lõigete, kohtlõigete, väljatoodud elementidega jne. Panna joonisele kõik vajalikud mõõtmed vastavalt ISO 129 nõuetele. Keermete mõõtmestamine täpsustada vastavalt ISO 128-1:2003.

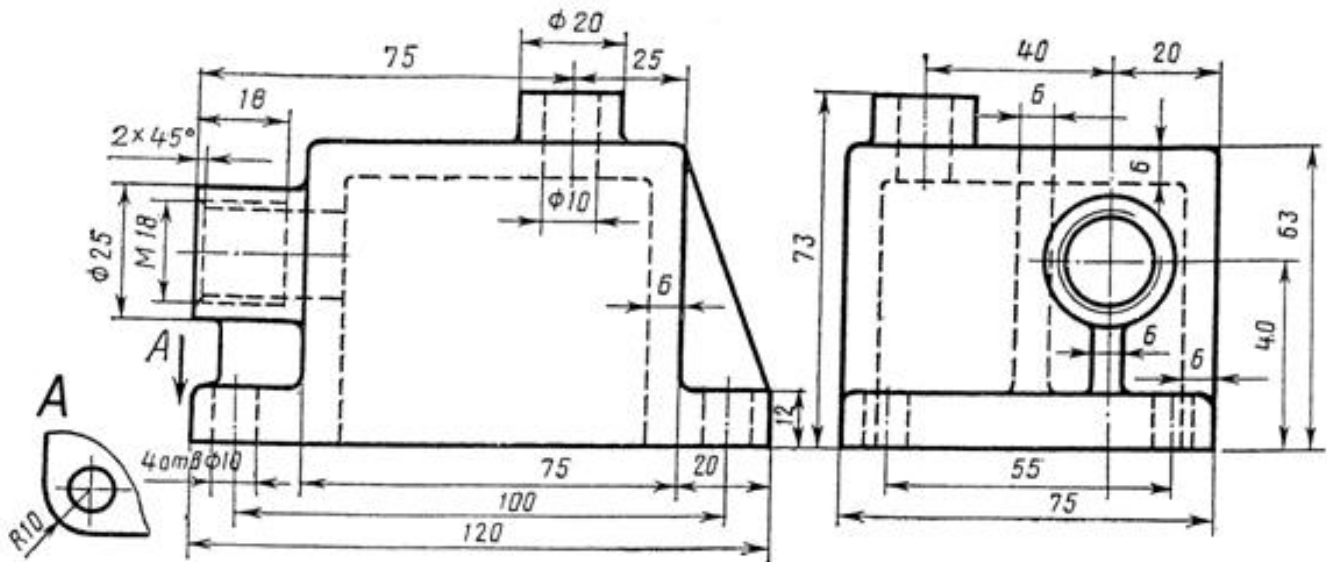
2

**CADK04.02 Korpus**

Teha antud detaili 3D mudel ja selle järgi detaili joonis formaadil A3 kolmes vaates koos vajalike lõigete, kohtlõigete, väljatoodud elementidega jne. Panna joonisele kõik vajalikud mõõtmed vastavalt ISO 129 nõuetele. Keermete mõõtmestamine täpsustada vastavalt ISO 128-1:2003.

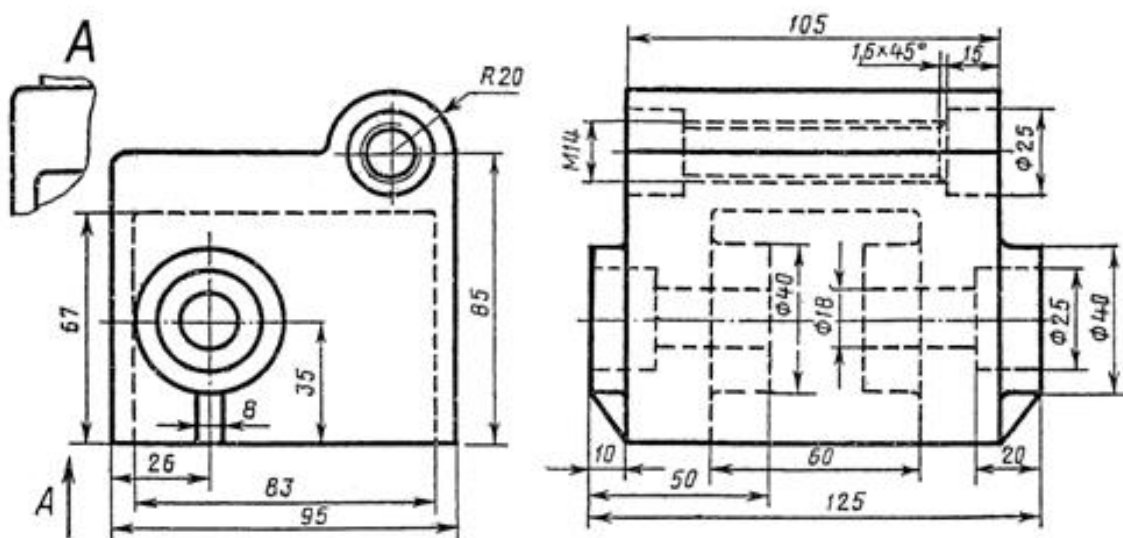


3

**CADK04.03 Kaas**

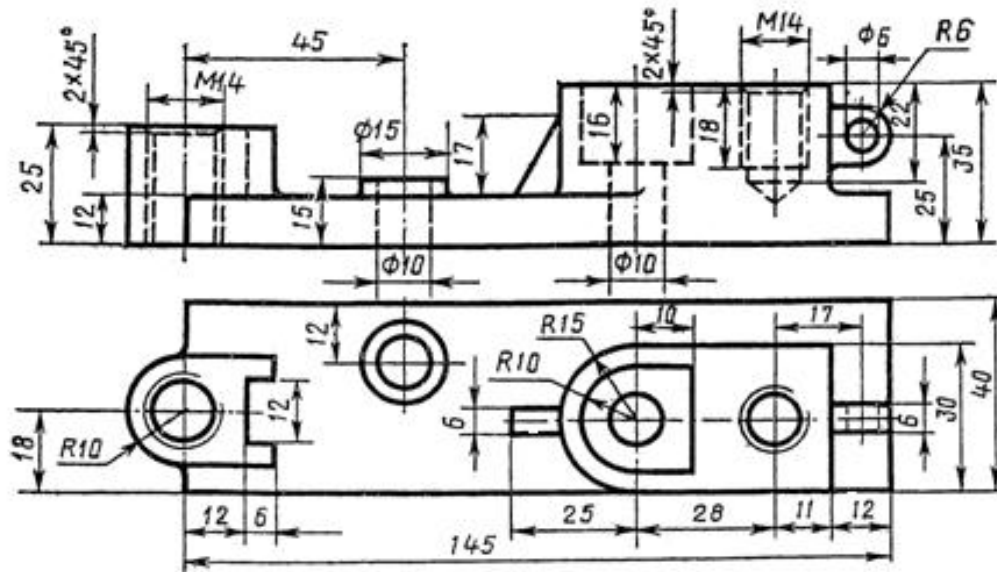
Teha antud detaili 3D mudel ja selle järgi detaili joonis formaadil A3 kolmes vaates koos vajalike lõigete, kohtlõigete, väljatoodud elementidega jne. Panna joonisele kõik vajalikud mõõtmed vastavalt ISO 129 nõuetele. Keermete mõõtmestamine täpsustada vastavalt ISO 128-1:2003.

4

**CADK04.04 Korpas**

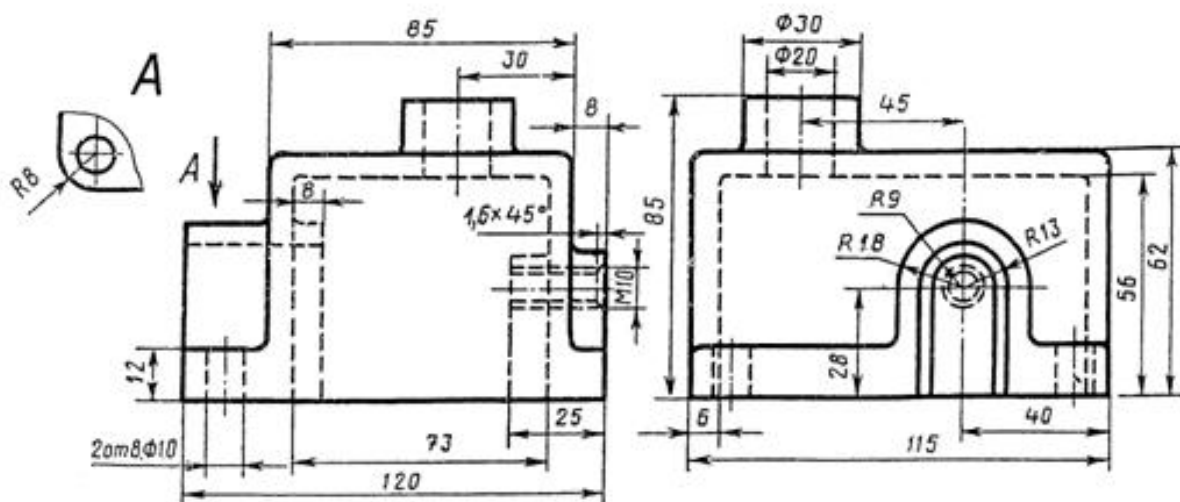
Teha antud detaili 3D mudel ja selle järgi detaili joonis formaadil A3 kolmes vaates koos vajalike lõigete, kohtlõigete, väljatoodud elementidega jne. Panna joonisele kõik vajalikud mõõtmed vastavalt ISO 129 nõuetele. Keermete mõõtmestamine täpsustada vastavalt ISO 128-1:2003.

5

**CADK04.05 Tuugi**

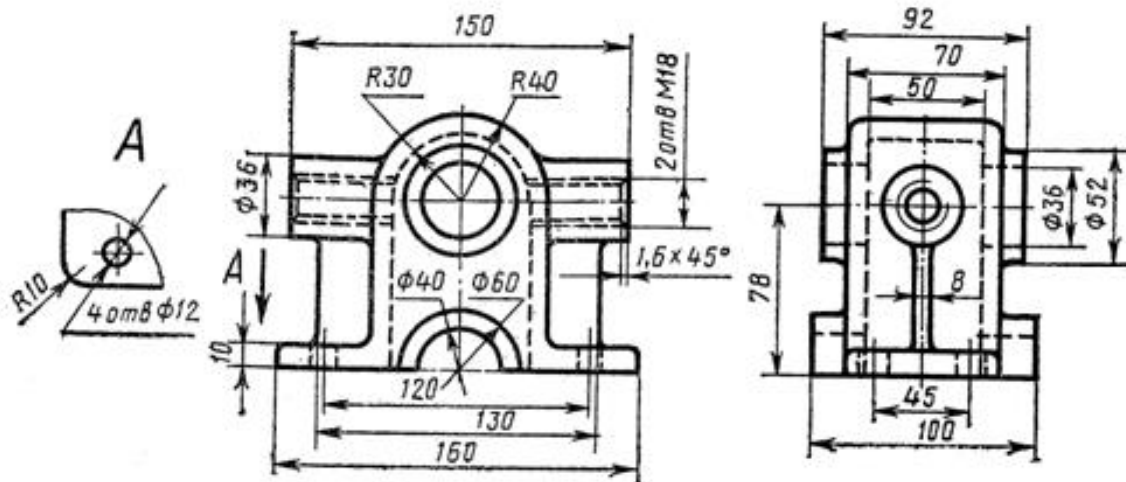
Teha antud detaili 3D mudel ja selle järgi detaili joonis formaadil A3 kolmes vaates koos vajalike lõigete, kohtlõigete, väljatoodud elementidega jne. Panna joonisele kõik vajalikud mõõtmed vastavalt ISO 129 nõuetele. Keermete mõõtmestamine täpsustada vastavalt ISO 128-1:2003.

6

**CADK04.06 Kaas**

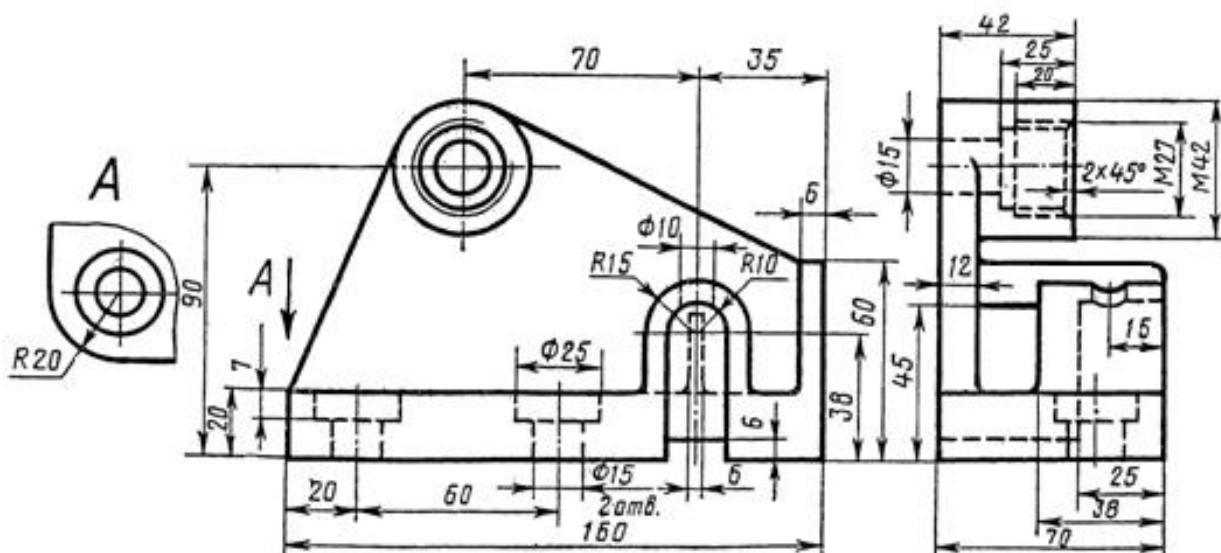
Teha antud detaili 3D mudel ja selle järgi detaili joonis formaadil A3 kolmes vaates koos vajalike lõigete, kohtlõigete, väljatoodud elementidega jne. Panna joonisele kõik vajalikud mõõtmed vastavalt ISO 129 nõuetele. Keermete mõõtmestamine täpsustada vastavalt ISO 128-1:2003.

7

**CADK04.07 Korpus**

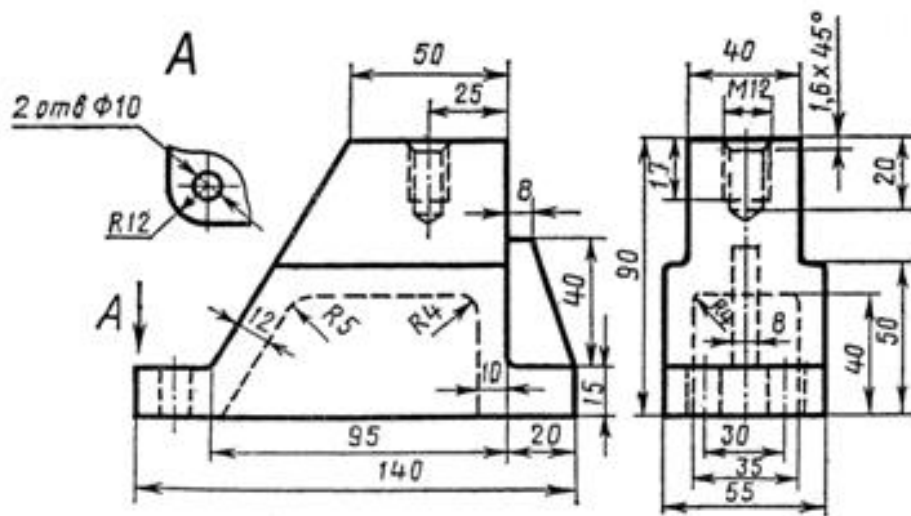
Teha antud detaili 3D mudel ja selle järgi detaili joonis formaadil A3 kolmes vaates koos vajalike lõigete, kohtlõigete, väljatoodud elementidega jne. Panna joonisele kõik vajalikud mõõtmed vastavalt ISO 129 nõuetele. Keermete mõõtmestamine täpsustada vastavalt ISO 128-1:2003.

8

**CADK04.08 Korpus**

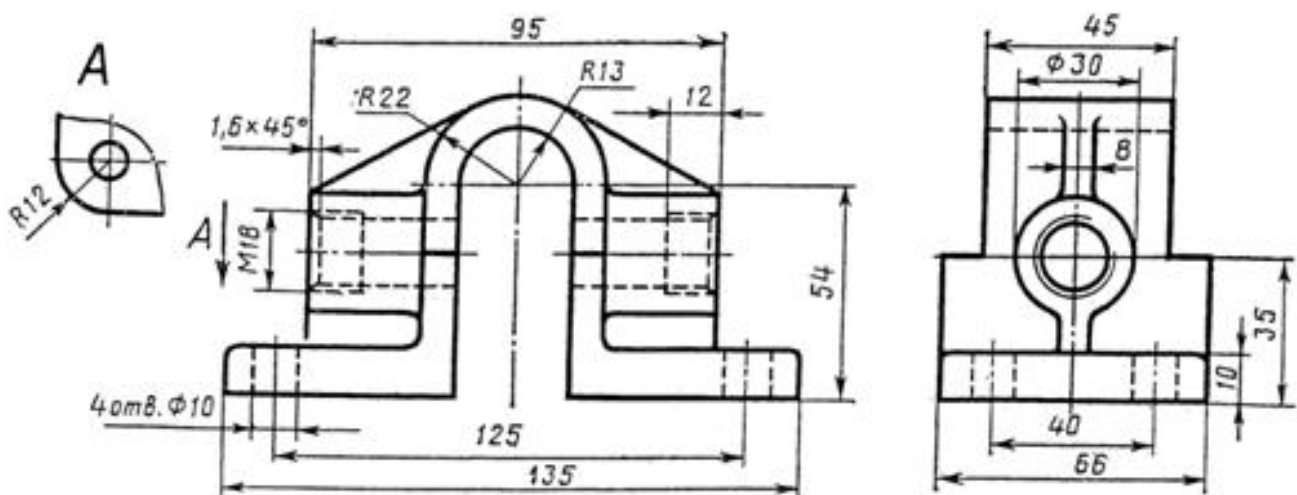
Teha antud detaili 3D mudel ja selle järgi detaili joonis formaadil A3 kolmes vaates koos vajalike lõigete, kohtlõigete, väljatoodud elementidega jne. Panna joonisele kõik vajalikud mõõtmed vastavalt ISO 129 nõuetele. Keermete mõõtmestamine täpsustada vastavalt ISO 128-1:2003.

9

**CADK04.09 Korus**

Teha antud detaili 3D mudel ja selle järgi detaili joonis formaadil A3 kolmes vaates koos vajalike lõigete, kohtlõigete, väljatoodud elementidega jne. Panna joonisele kõik vajalikud mõõtmed vastavalt ISO 129 nõuetele. Keermete mõõtmestamine täpsustada vastavalt ISO 128-1:2003.

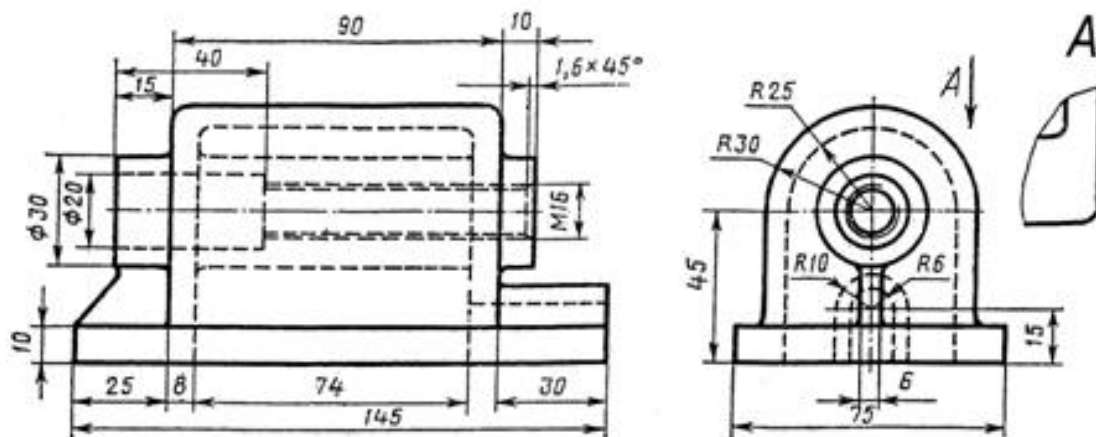
10

**CADK04.10 Tuugi**

Teha antud detaili 3D mudel ja selle järgi detaili joonis formaadil A3 kolmes vaates koos vajalike lõigete, kohtlõigete, väljatoodud elementidega jne. Panna joonisele kõik vajalikud mõõtmed vastavalt ISO 129 nõuetele. Keermete mõõtmestamine täpsustada vastavalt ISO 128-1:2003.

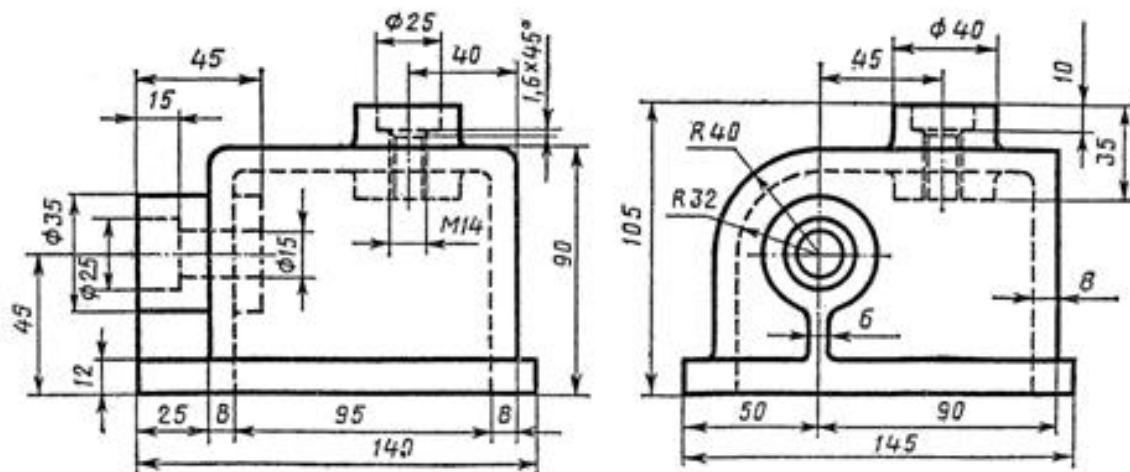


11

**CADK04.11 Korpus**

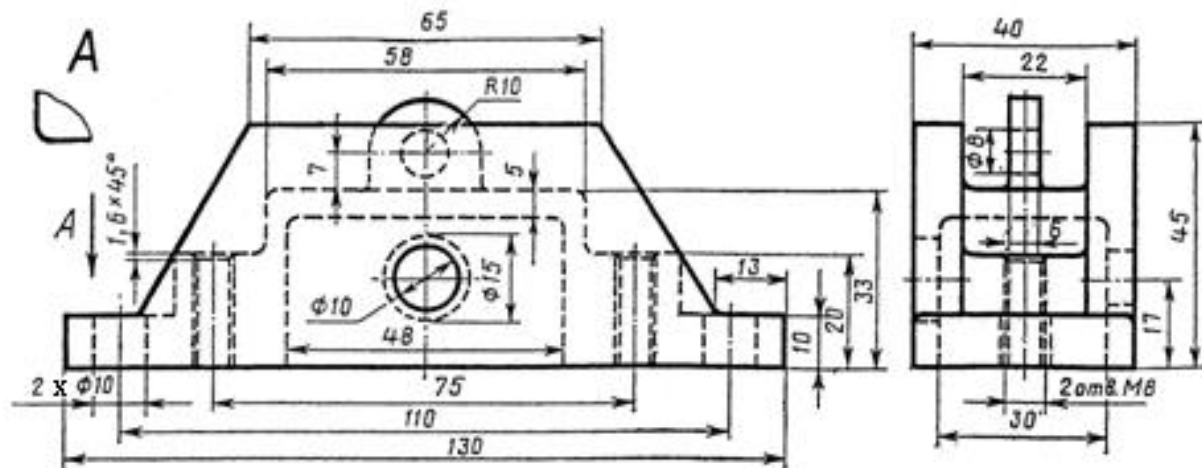
Teha antud detaili 3D mudel ja selle järgi detaili joonis formaadil A3 kolmes vaates koos vajalike lõigete, kohtlõigete, väljatoodud elementidega jne. Panna joonisele kõik vajalikud mõõtmed vastavalt ISO 129 nõuetele. Keermete mõõtmestamine täpsustada vastavalt ISO 128-1:2003.

12

**CADK04.12 Kaas**

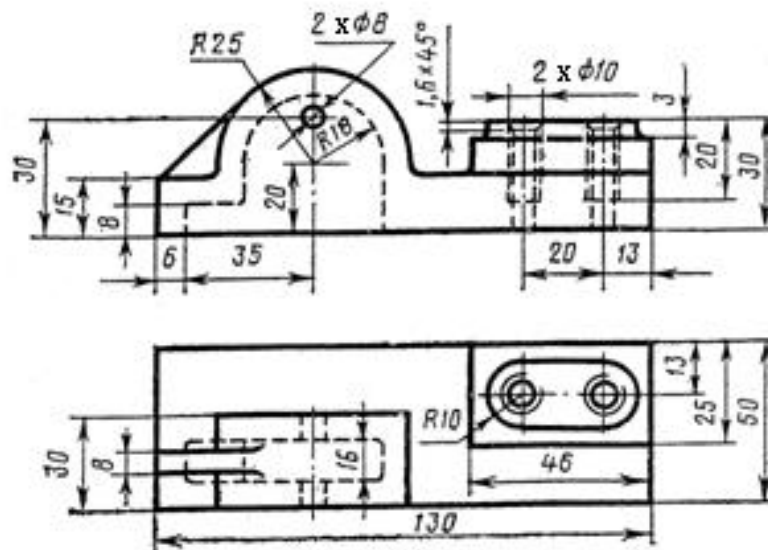
Teha antud detaili 3D mudel ja selle järgi detaili joonis formaadil A3 kolmes vaates koos vajalike lõigete, kohtlõigete, väljatoodud elementidega jne. Panna joonisele kõik vajalikud mõõtmed vastavalt ISO 129 nõuetele. Keermete mõõtmestamine täpsustada vastavalt ISO 128-1:2003.

13

**CADK04.13 Kaas**

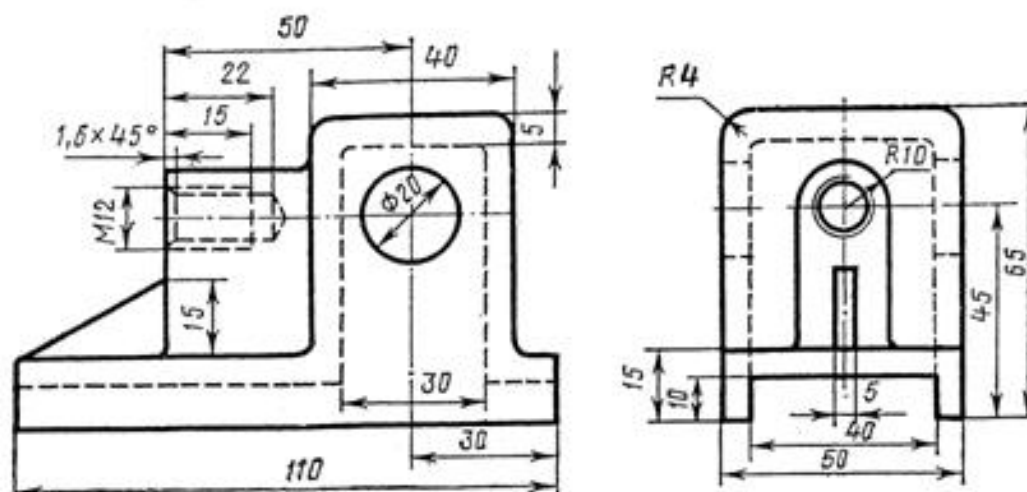
Teha antud detaili 3D mudel ja selle järgi detaili joonis formaadil A3 kolmes vaates koos vajalike lõigete, kohtlõigete, väljatoodud elementidega jne. Panna joonisele kõik vajalikud mõõtmed vastavalt ISO 129 nõuetele. Keermete mõõtmestamine täpsustada vastavalt ISO 128-1:2003.

14

**CADK04.14 Kaas**

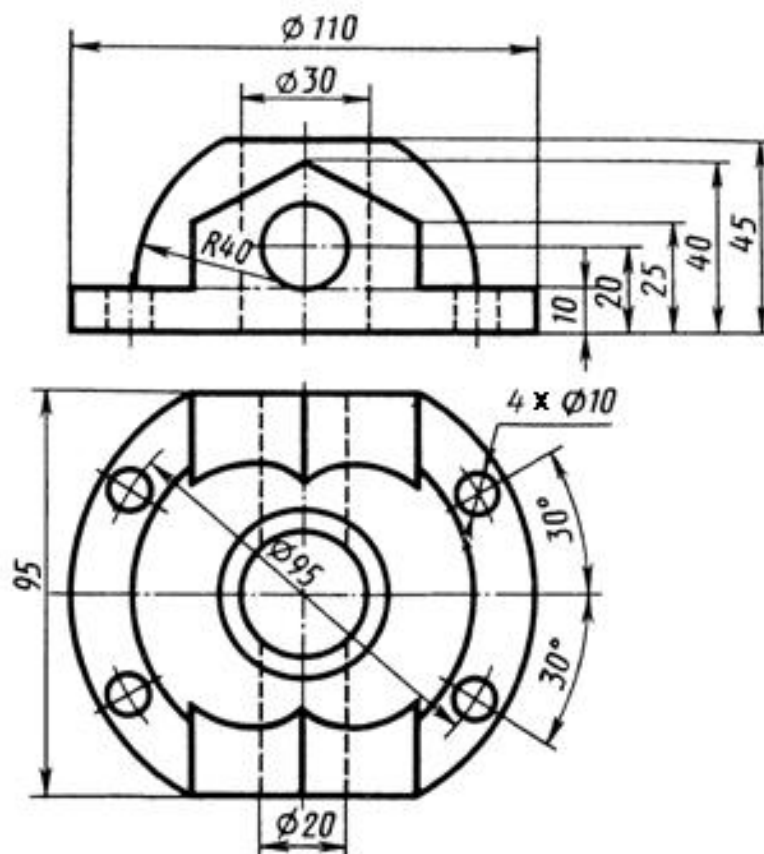
Teha antud detaili 3D mudel ja selle järgi detaili joonis formaadil A3 kolmes vaates koos vajalike lõigete, kohtlõigete, väljatoodud elementidega jne. Panna joonisele kõik vajalikud mõõtmed vastavalt ISO 129 nõuetele. Keermete mõõtmestamine täpsustada vastavalt ISO 128-1:2003.

15

**CADK04.15 Korpused**

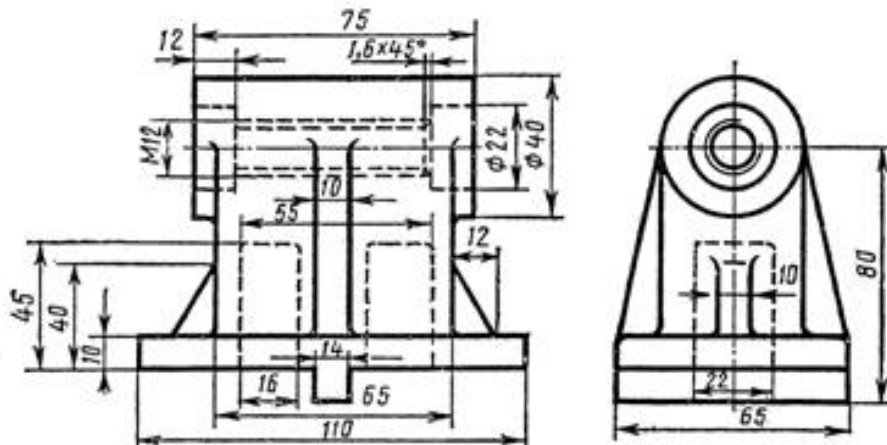
Teha antud detaili 3D mudel ja selle järgi detaili joonis formaadil A3 kolmes vaates koos vajalike lõigete, kohtlõigete, väljatoodud elementidega jne. Panna joonisele kõik vajalikud mõõtmed vastavalt ISO 129 nõuetele. Keermete mõõtmestamine täpsustada vastavalt ISO 128-1:2003.

16

**CADK04.16 Kaas**

Teha antud detaili 3D mudel ja selle järgi detaili joonis formaadil A3 kolmes vaates koos vajalike lõigete, kohtlõigete, väljatoodud elementidega jne. Panna joonisele kõik vajalikud mõõtmed vastavalt ISO 129 nõuetele. Keermete mõõtmestamine täpsustada vastavalt ISO 128-1:2003.

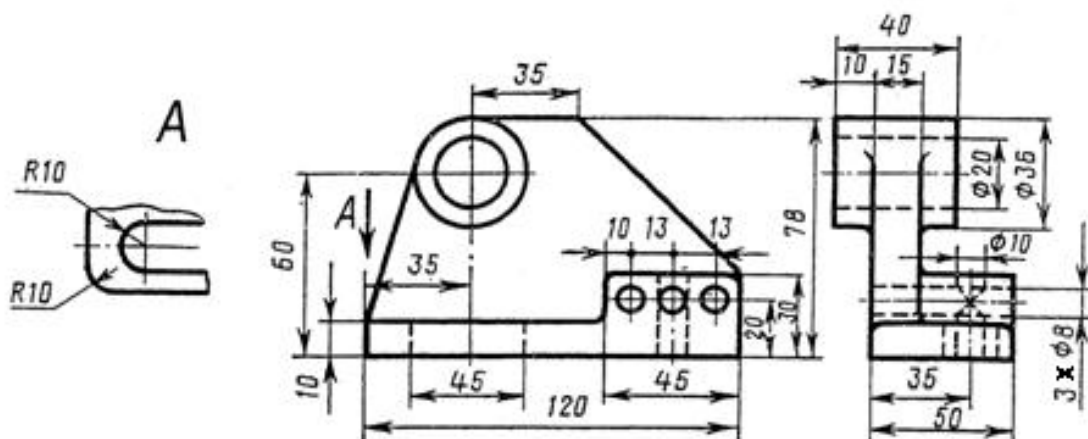
17

**CADK04.17 Tugi**

Teha antud detaili 3D mudel ja selle järgi detaili joonis formaadil A3 kolmes vaates koos vajalike lõigete, kohtlõigete, väljatoodud elementidega jne. Panna joonisele kõik vajalikud mõõtmed vastavalt ISO 129 nõuetele. Keermete mõõtmestamine täpsustada vastavalt ISO 128-1:2003.

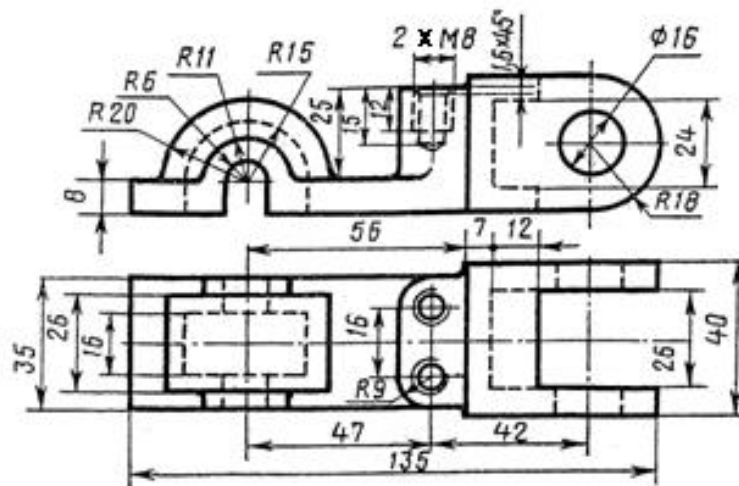
Kodune ülesanne 4 (3D keskkonnas)

18

**CADK04.18 Tugi**

Teha antud detaili 3D mudel ja selle järgi detaili joonis formaadil A3 kolmes vaates koos vajalike lõigete, kohtlõigete, väljatoodud elementidega jne. Panna joonisele kõik vajalikud mõõtmed vastavalt ISO 129 nõuetele. Keermete mõõtmestamine täpsustada vastavalt ISO 128-1:2003.

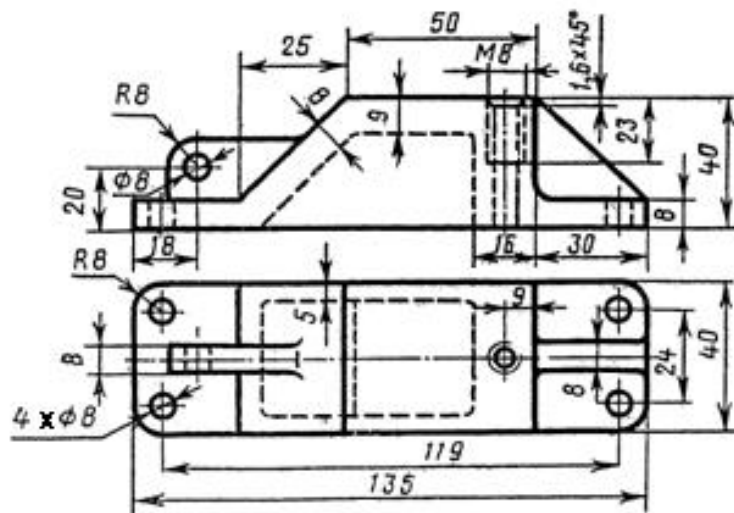
19

**CADK04.19 Kaas**

Teha antud detaili 3D mudel ja selle järgi detaili joonis formaadil A3 kolmes vaates koos vajalike lõigete, kohtlõigete, väljatoodud elementidega jne. Panna joonisele kõik vajalikud mõõtmed vastavalt ISO 129 nõuetele.

Keermete mõõtmestamine täpsustada vastavalt ISO 128-1:2003.

20

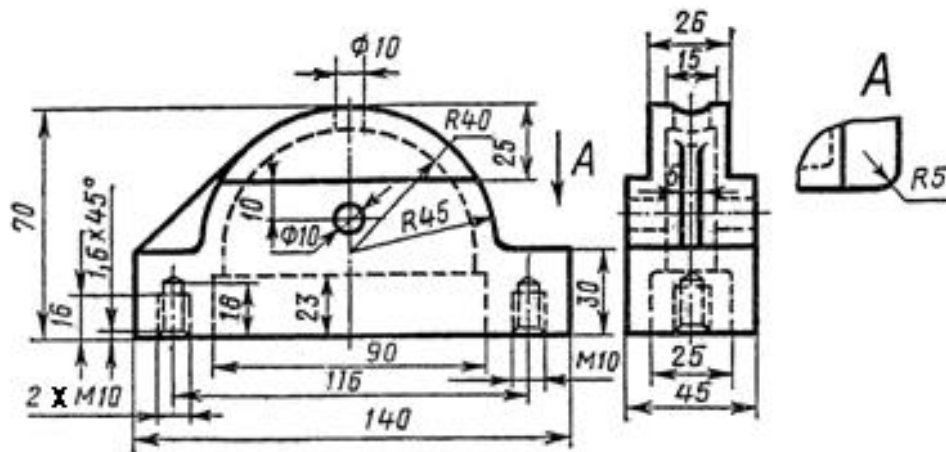
**CADK04.20 Kaas**

Teha antud detaili 3D mudel ja selle järgi detaili joonis formaadil A3 kolmes vaates koos vajalike lõigete, kohtlõigete, väljatoodud elementidega jne. Panna joonisele kõik vajalikud mõõtmed vastavalt ISO 129 nõuetele.

Keermete mõõtmestamine täpsustada vastavalt ISO 128-1:2003.



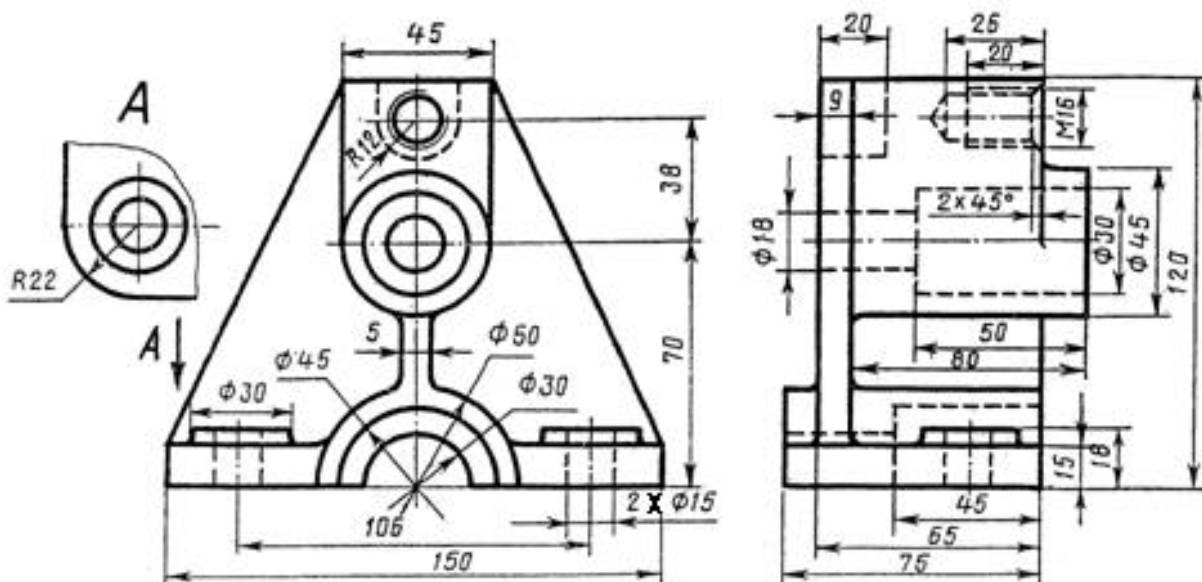
21

**CADK04.21 Kaas**

Teha antud detaili 3D mudel ja selle järgi detaili joonis formaadil A3 kolmes vaates koos vajalike lõigete, kohtlõigete, väljatoodud elementidega jne. Panna joonisele kõik vajalikud mõõtmed vastavalt ISO 129 nõuetele. Keermete mõõtmestamine täpsustada vastavalt ISO 128-1:2003.

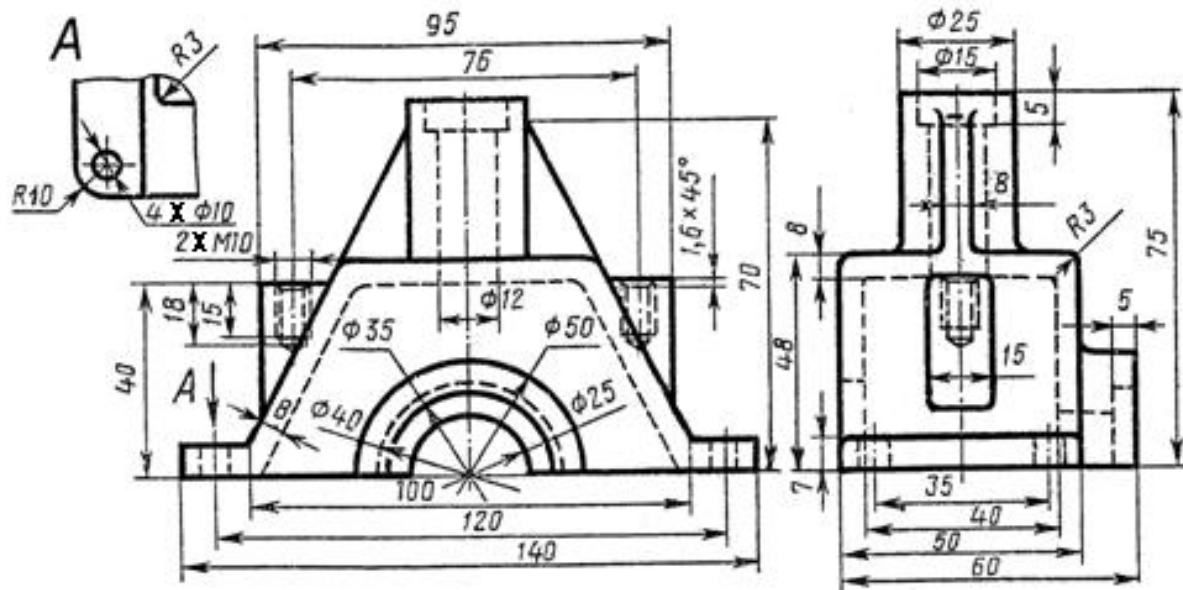
Kodune ülesanne 4 (3D keskkonnas)

22

**CADK04.22 Tuugi**

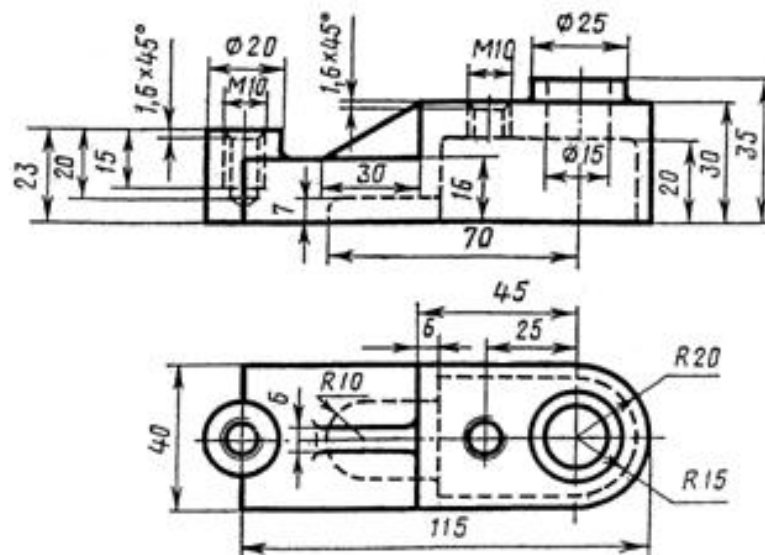
Teha antud detaili 3D mudel ja selle järgi detaili joonis formaadil A3 kolmes vaates koos vajalike lõigete, kohtlõigete, väljatoodud elementidega jne. Panna joonisele kõik vajalikud mõõtmed vastavalt ISO 129 nõuetele. Keermete mõõtmestamine täpsustada vastavalt ISO 128-1:2003.

23

**CADK04.23 Kaas**

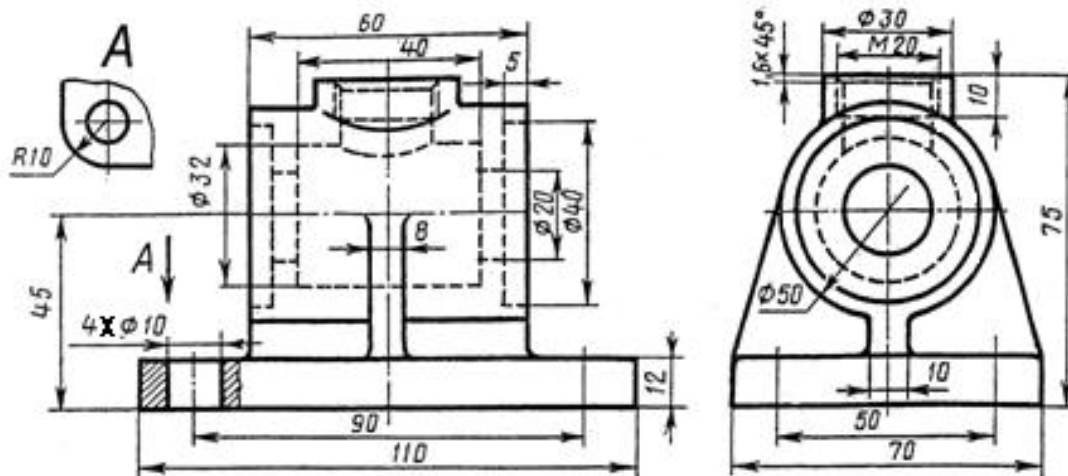
Teha antud detaili 3D mudel ja selle järgi detaili joonis formaadil A3 kolmes vaates koos vajalike lõigete, kohtlõigete, väljatoodud elementidega jne. Panna joonisele kõik vajalikud mõõtmed vastavalt ISO 129 nõuetele. Keermete mõõtmestamine täpsustada vastavalt ISO 128-1:2003.

24

**CADK04.24 Kaas**

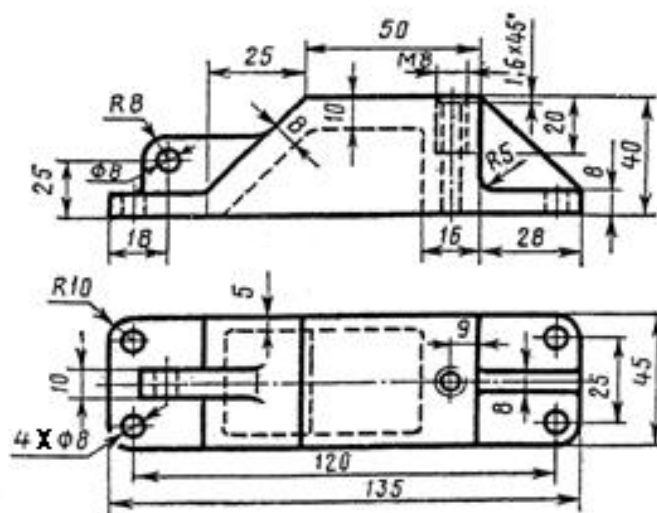
Teha antud detaili 3D mudel ja selle järgi detaili joonis formaadil A3 kolmes vaates koos vajalike lõigete, kohtlõigete, väljatoodud elementidega jne. Panna joonisele kõik vajalikud mõõtmed vastavalt ISO 129 nõuetele. Keermete mõõtmestamine täpsustada vastavalt ISO 128-1:2003.

25

**CADK04.25 Korpus**

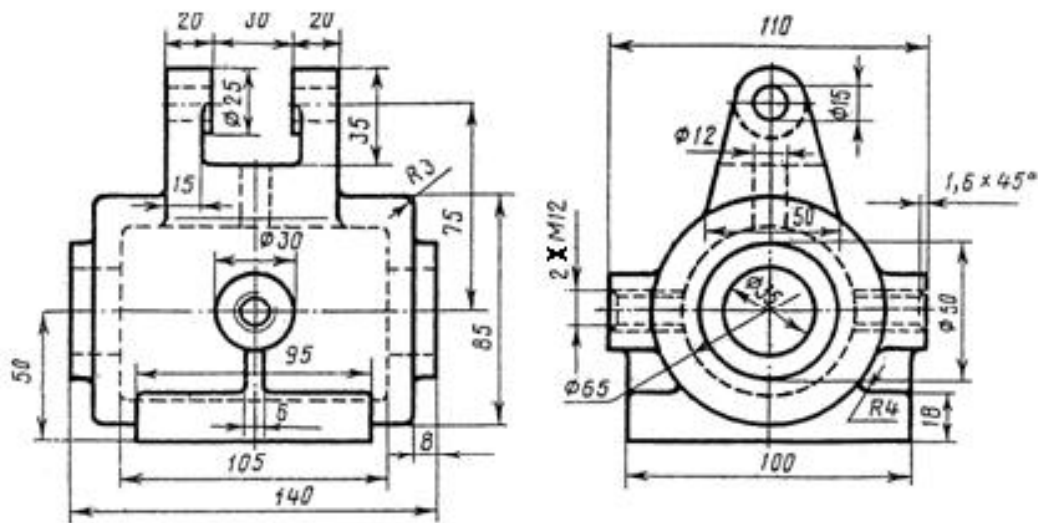
Teha antud detaili 3D mudel ja selle järgi detaili joonis formaadil A3 kolmes vaates koos vajalike lõigete, kohtlõigete, väljatoodud elementidega jne. Panna joonisele kõik vajalikud mõõtmed vastavalt ISO 129 nõuetele. Keermete mõõtmestamine täpsustada vastavalt ISO 128-1:2003.

26

**CADK04.26 Kaas**

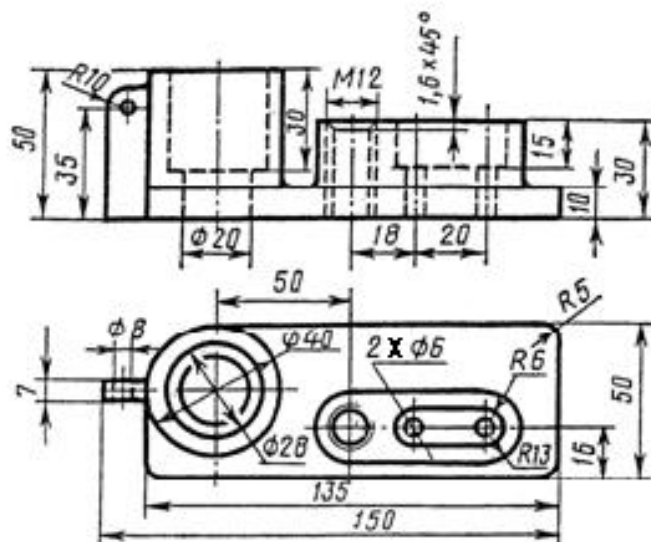
Teha antud detaili 3D mudel ja selle järgi detaili joonis formaadil A3 kolmes vaates koos vajalike lõigete, kohtlõigete, väljatoodud elementidega jne. Panna joonisele kõik vajalikud mõõtmed vastavalt ISO 129 nõuetele. Keermete mõõtmestamine täpsustada vastavalt ISO 128-1:2003.

27

**CADK04.27 Tugi**

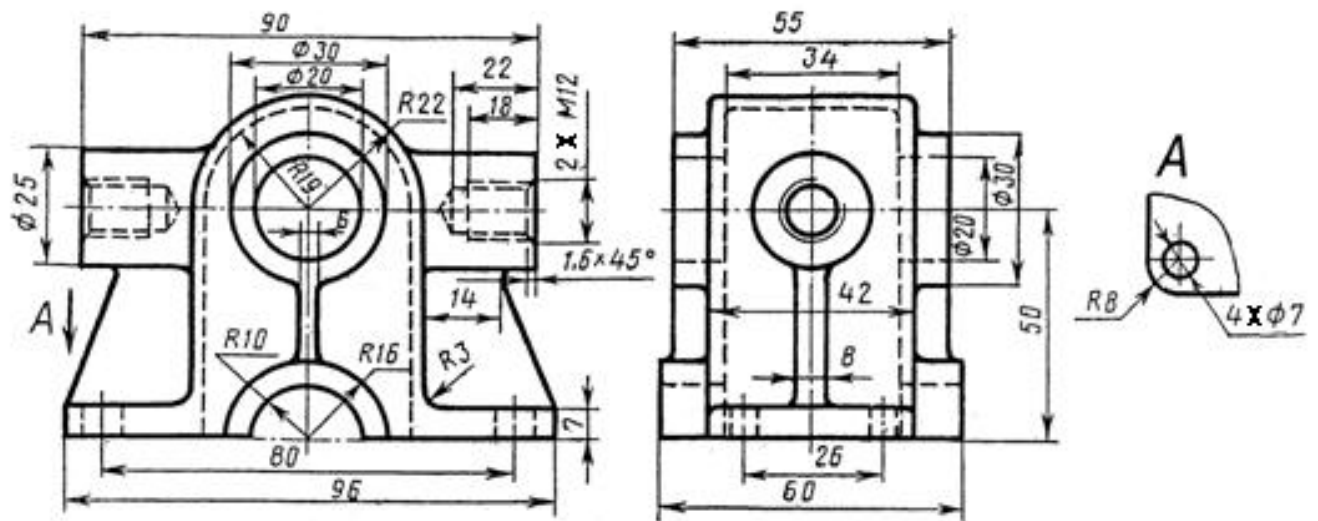
Teha antud detaili 3D mudel ja selle järgi detaili joonis formaadil A3 kolmes vaates koos vajalike lõigete, kohtlõigete, väljatoodud elementidega jne. Panna joonisele kõik vajalikud mõõtmed vastavalt ISO 129 nõuetele. Keermete mõõtmestamine täpsustada vastavalt ISO 128-1:2003.

28

**CADK04.28 Korus**

Teha antud detaili 3D mudel ja selle järgi detaili joonis formaadil A3 kolmes vaates koos vajalike lõigete, kohtlõigete, väljatoodud elementidega jne. Panna joonisele kõik vajalikud mõõtmed vastavalt ISO 129 nõuetele. Keermete mõõtmestamine täpsustada vastavalt ISO 128-1:2003.

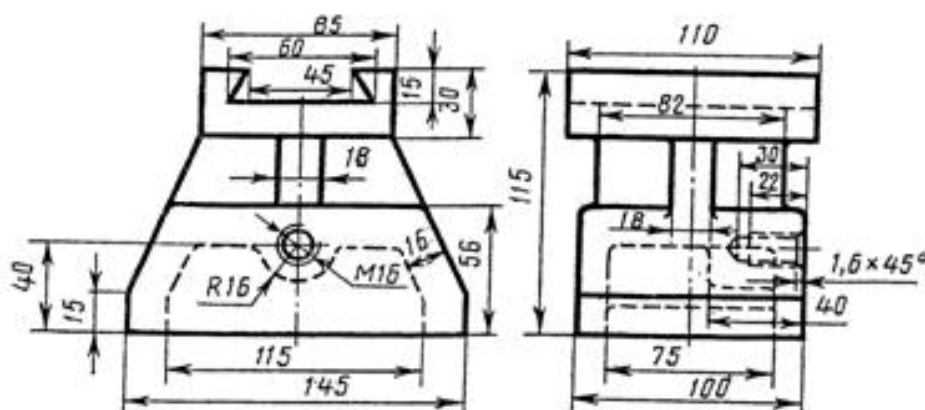
29

**CADK04.29 Tuugi**

Teha antud detaili 3D mudel ja selle järgi detaili joonis formaadil A3 kolmes vaates koos vajalike lõigete, kohtlõigete, väljatoodud elementidega jne. Panna joonisele kõik vajalikud mõõtmed vastavalt ISO 129 nõuetele.

Keermete mõõtmestamine täpsustada vastavalt ISO 128-1:2003.

30

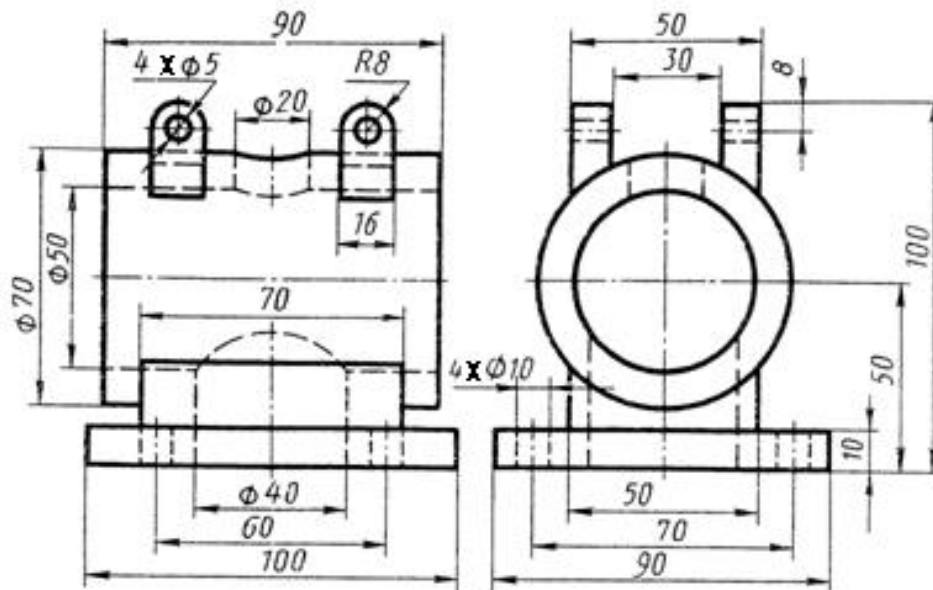
**CADK04.30 Korpus**

Teha antud detaili 3D mudel ja selle järgi detaili joonis formaadil A3 kolmes vaates koos vajalike lõigete, kohtlõigete, väljatoodud elementidega jne. Panna joonisele kõik vajalikud mõõtmed vastavalt ISO 129 nõuetele.

Keermete mõõtmestamine täpsustada vastavalt ISO 128-1:2003.



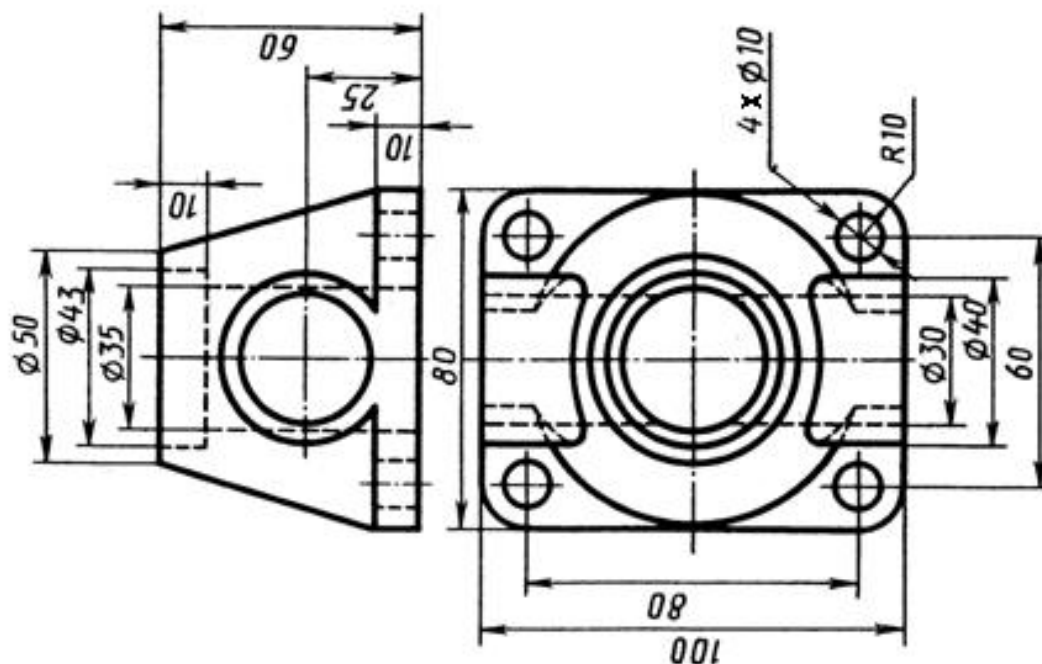
31

**CADK04.31Korpus**

Teha antud detaili 3D mudel ja selle järgi detaili joonis formaadil A3 kolmes vaates koos vajalike lõigete, kohtlõigete, väljatoodud elementidega jne. Panna joonisele kõik vajalikud mõõtmed vastavalt ISO 129 nõuetele. Keermete mõõtmestamine täpsustada vastavalt ISO 128-1:2003.

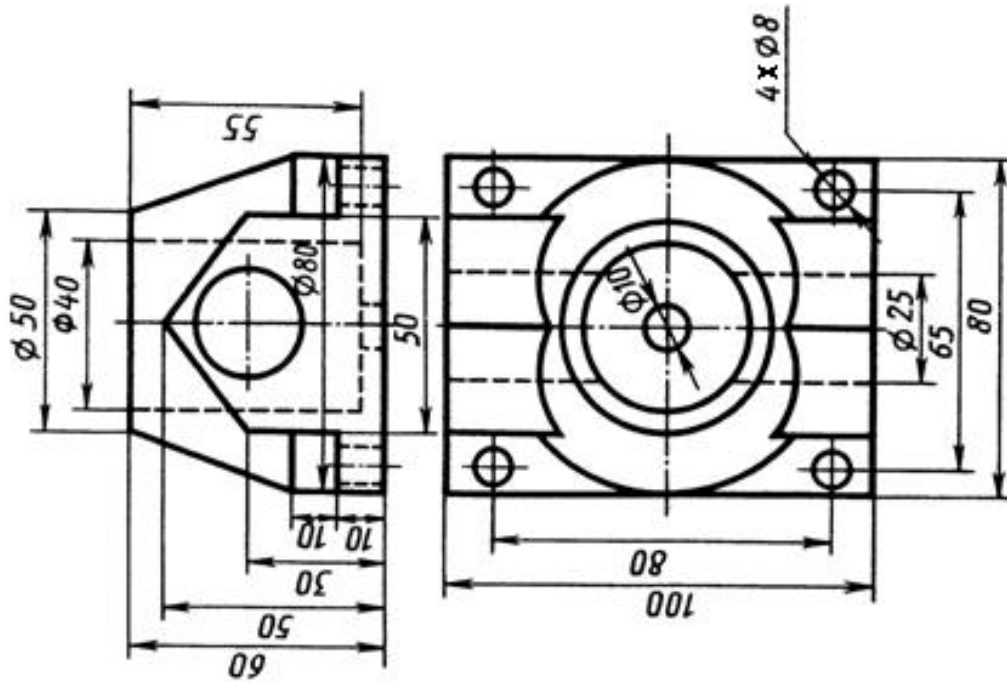
Kodune ülesanne 4 (3D keskkonnas)

32

**CADK04.32 Korpus**

Teha antud detaili 3D mudel ja selle järgi detaili joonis formaadil A3 kolmes vaates koos vajalike lõigete, kohtlõigete, väljatoodud elementidega jne. Panna joonisele kõik vajalikud mõõtmed vastavalt ISO 129 nõuetele. Keermete mõõtmestamine täpsustada vastavalt ISO 128-1:2003.

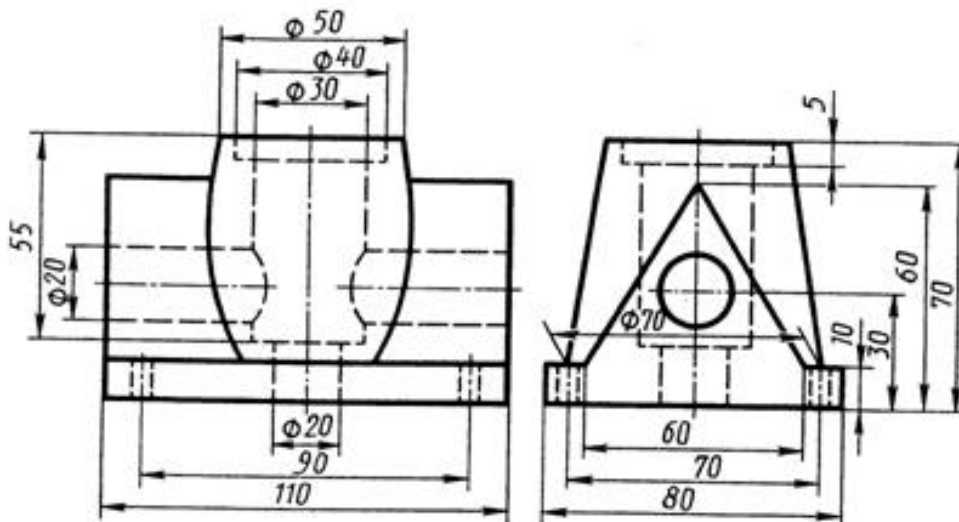
33



**CADK04.33 Korpus**

Teha antud detaili 3D mudel ja selle järgi detaili joonis formaadil A3 kolmes vaates koos vajalike lõigete, kohtlõigete, väljatoodud elementidega jne. Panna joonisele kõik vajalikud mõõtmed vastavalt ISO 129 nõuetele. Keermete mõõtmestamine täpsustada vastavalt ISO 128-1:2003.

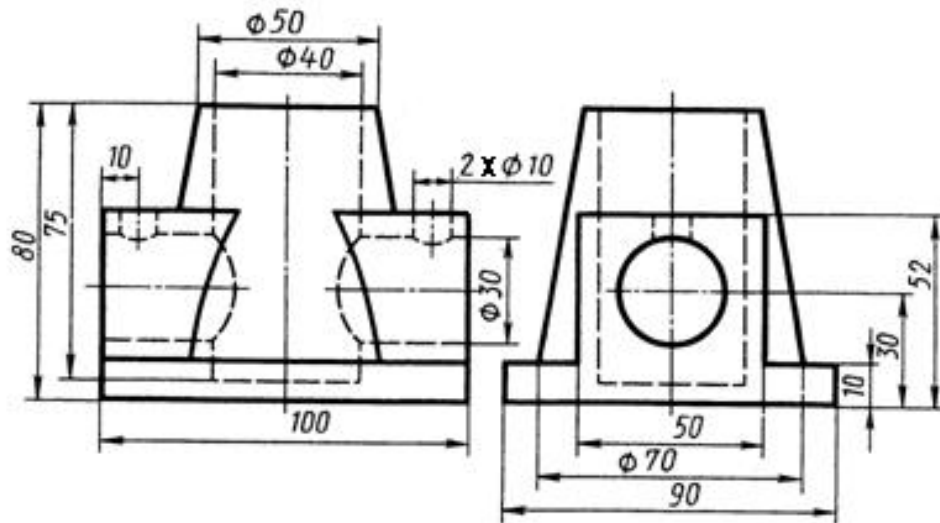
34



**CADK04.34 Korpus**

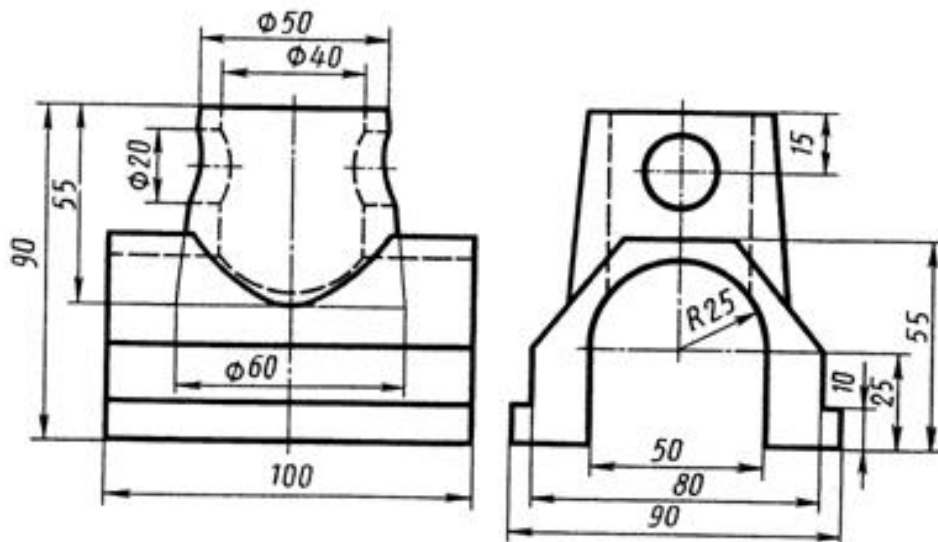
Teha antud detaili 3D mudel ja selle järgi detaili joonis formaadil A3 kolmes vaates koos vajalike lõigete, kohtlõigete, väljatoodud elementidega jne. Panna joonisele kõik vajalikud mõõtmed vastavalt ISO 129 nõuetele. Keermete mõõtmestamine täpsustada vastavalt ISO 128-1:2003.

35

CADK04.35 Tuqi

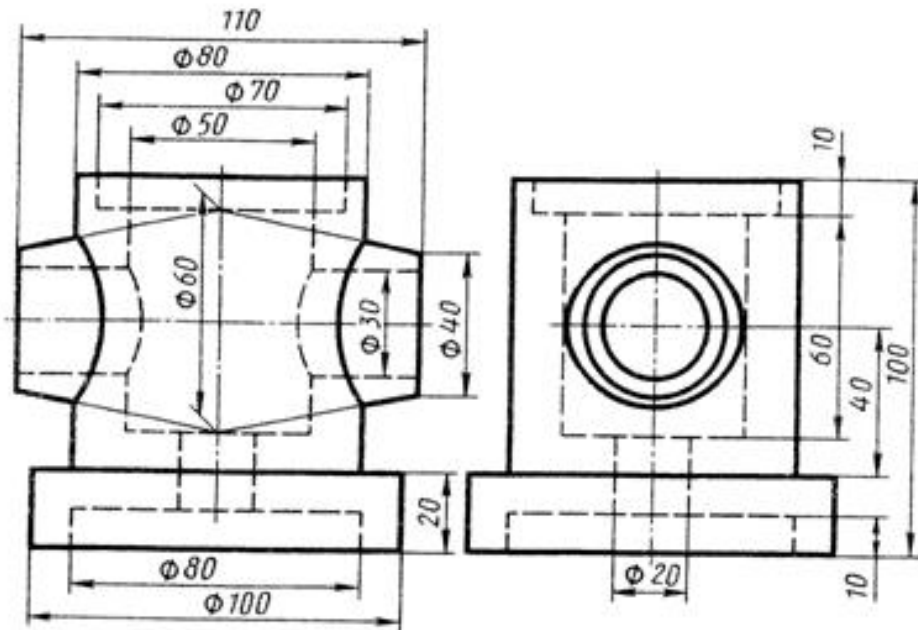
Teha antud detaili 3D mudel ja selle järgi detaili joonis formaadil A3 kolmes vaates koos vajalike lõigete, kohtlõigete, väljatoodud elementidega jne. Panna joonisele kõik vajalikud mõõtmed vastavalt ISO 129 nõuetele. Keermete mõõtmestamine täpsustada vastavalt ISO 128-1:2003.

36

CADK04.36 Liugur

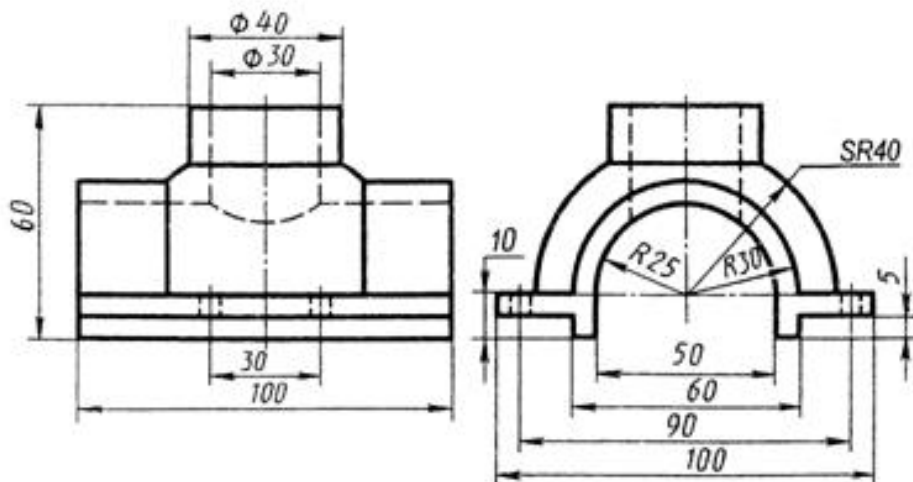
Teha antud detaili 3D mudel ja selle järgi detaili joonis formaadil A3 kolmes vaates koos vajalike lõigete, kohtlõigete, väljatoodud elementidega jne. Panna joonisele kõik vajalikud mõõtmed vastavalt ISO 129 nõuetele. Keermete mõõtmestamine täpsustada vastavalt ISO 128-1:2003.

37

**CADK04.37 Tuqi**

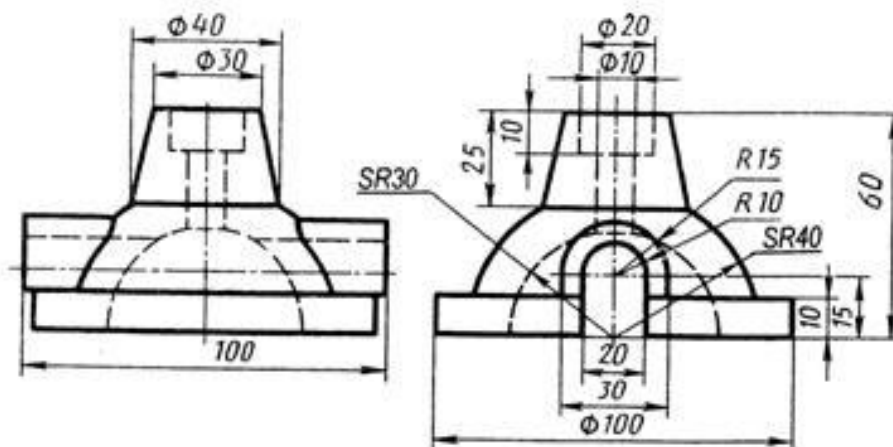
Teha antud detaili 3D mudel ja selle järgi detaili joonis formaadil A3 kolmes vaates koos vajalike lõigete, kohtlõigete, väljatoodud elementidega jne. Panna joonisele kõik vajalikud mõõtmed vastavalt ISO 129 nõuetele. Keermete mõõtmestamine täpsustada vastavalt ISO 128-1:2003.

38

**CADK04.38 Kaas**

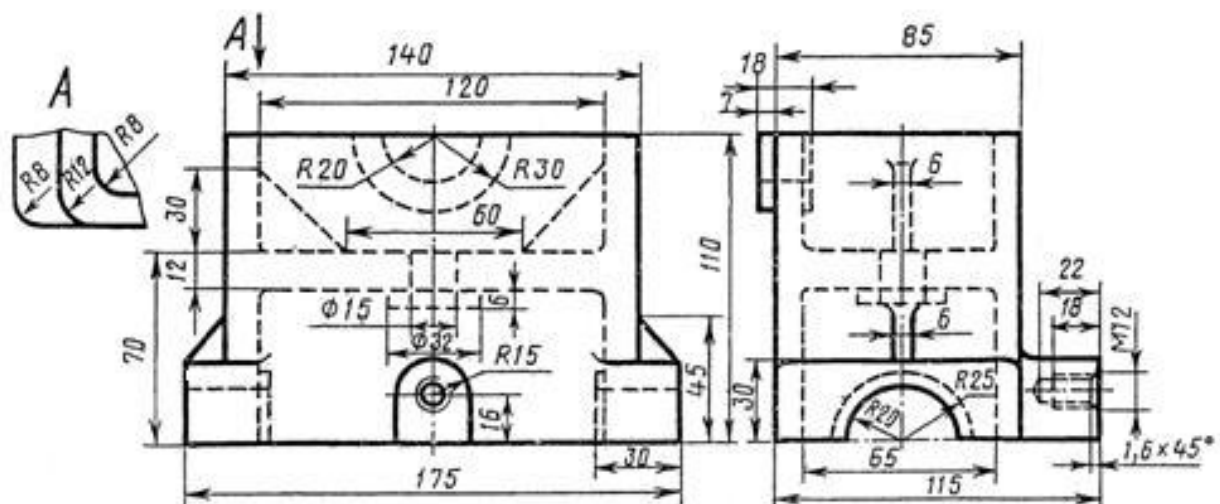
Teha antud detaili 3D mudel ja selle järgi detaili joonis formaadil A3 kolmes vaates koos vajalike lõigete, kohtlõigete, väljatoodud elementidega jne. Panna joonisele kõik vajalikud mõõtmed vastavalt ISO 129 nõuetele. Keermete mõõtmestamine täpsustada vastavalt ISO 128-1:2003.

39

**CADK04.39 Kaas**

Teha antud detaili 3D mudel ja selle järgi detaili joonis formaadil A3 kolmes vaates koos vajalike lõigete, kohtlõigete, väljatoodud elementidega jne. Panna joonisele kõik vajalikud mõõtmed vastavalt ISO 129 nõuetele. Keermete mõõtmestamine täpsustada vastavalt ISO 128-1:2003.

40

**CADK04.40 Alus**

Teha antud detaili 3D mudel ja selle järgi detaili joonis formaadil A3 kolmes vaates koos vajalike lõigete, kohtlõigete, väljatoodud elementidega jne. Panna joonisele kõik vajalikud mõõtmed vastavalt ISO 129 nõuetele. Keermete mõõtmestamine täpsustada vastavalt ISO 128-1:2003.