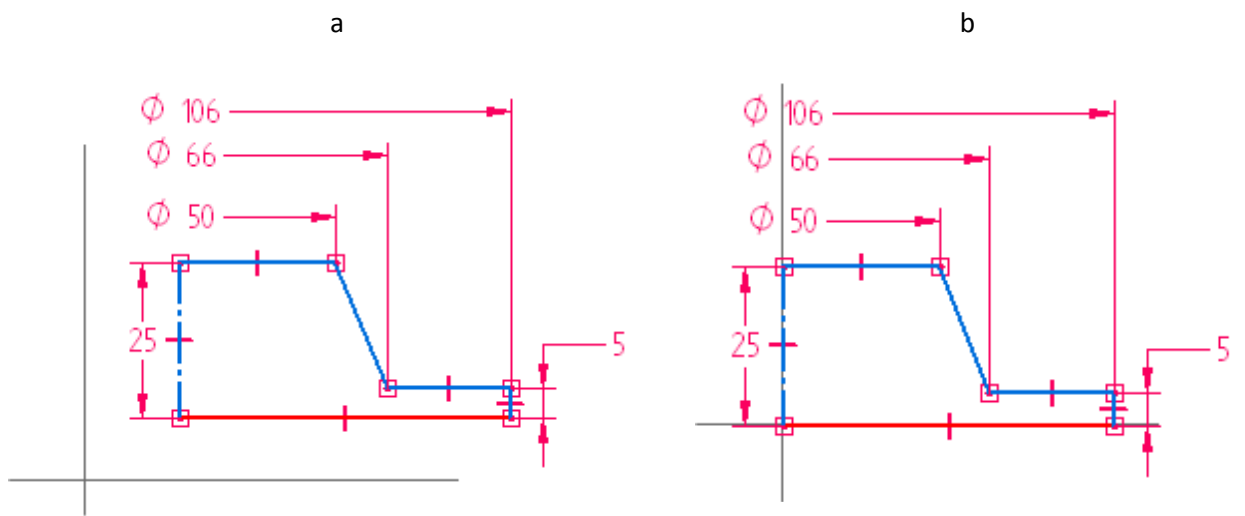


1. Harjutus

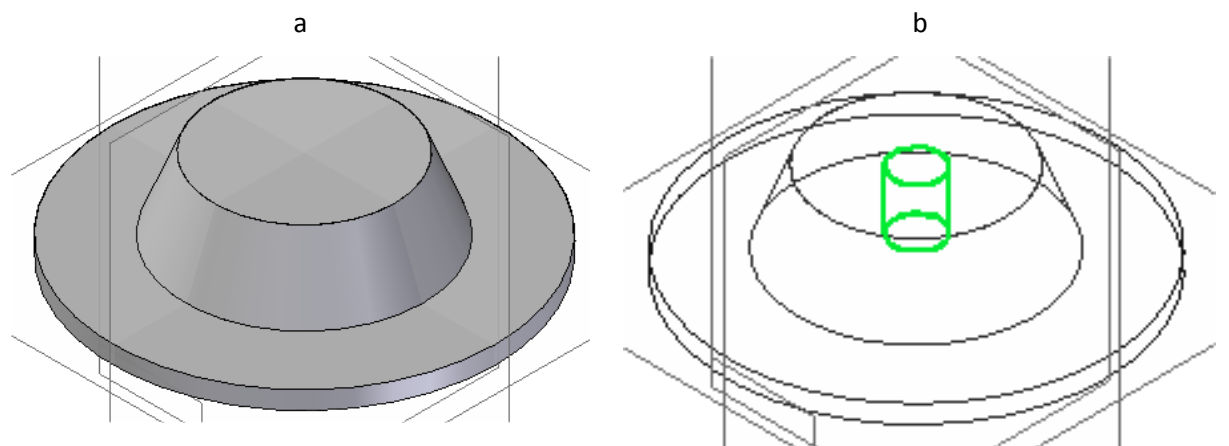
1.1 Kaas

- Luua *Sketch* [joonis 1-1;a]
- Nihuta *Sketch* „nullpunkti“. Võib ka kohe õigesse kohta paigutada. [joonis 1-1;b]



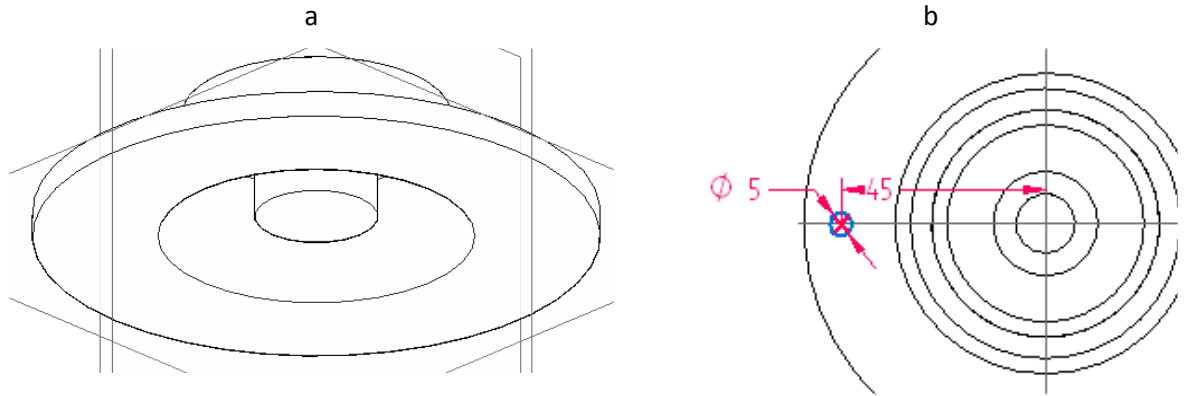
joonis 1-1

- Loo pöördkeha [joonis 1-2;a]
- Lõika ava [joonis 1-2;b] Diameeter 13 mm. Sügavus 16 mm.



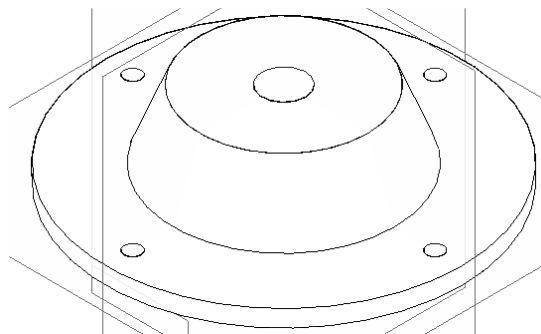
joonis 1-2

- Määrata „Seina paksuseks“ 5 mm (*Thin Wall*) ning lõigata põhi altpoolt lahtiseks (*Face*) [joonis 1-3;a]
- Lõigata läbiv ava läbimõõduga 5 mm keskpunktist kaugusele 45 mm [joonis 1-3;b]



joonis 1-3

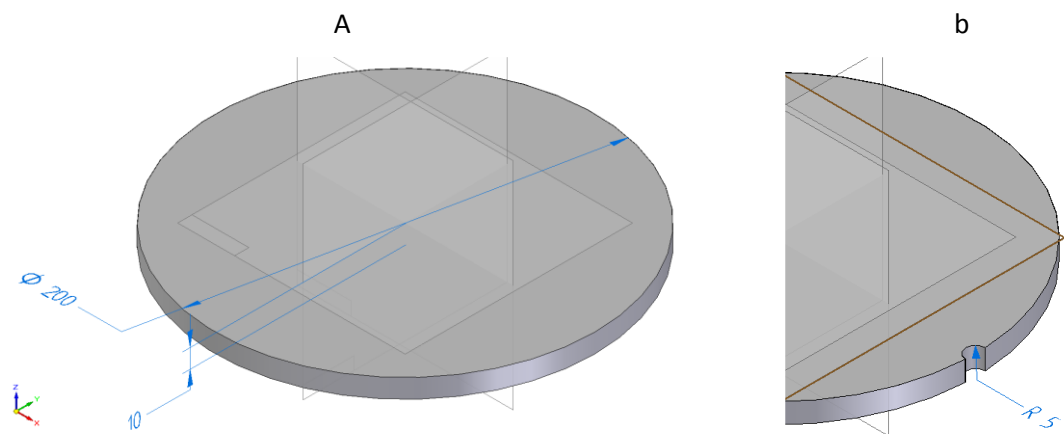
- Luua lõigatud avast muster (*Pattern*) ümber detaili keskpunkti. [joonis 1-4]
- Salvestada detail nime alla „Kaas“



joonis 1-4

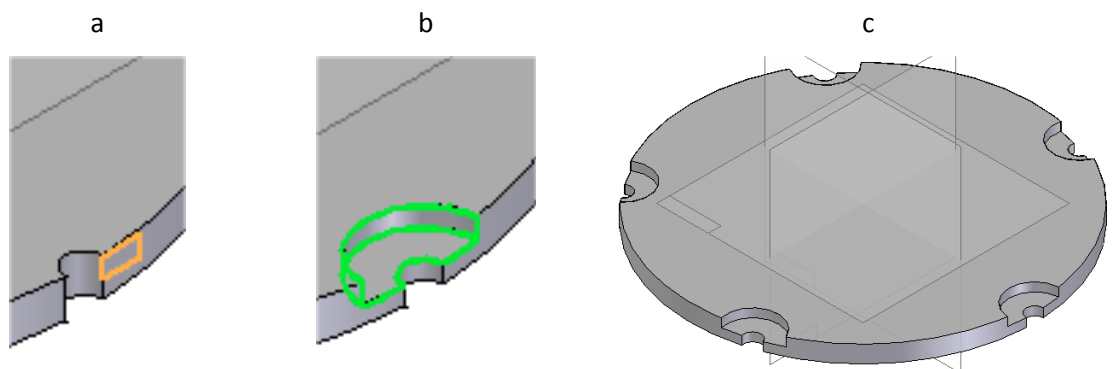
1.2 Alus

- Loo detail „Alus“ läbimõõd 200 mm., kõrgus 10 mm. [joonis 1-5;a] Võib luua eraldi failina või alustada uue detaili loomist läbi koostumooduli.
- Lõigata ava läbimõõduga 10 mm [joonis 1-5;b]



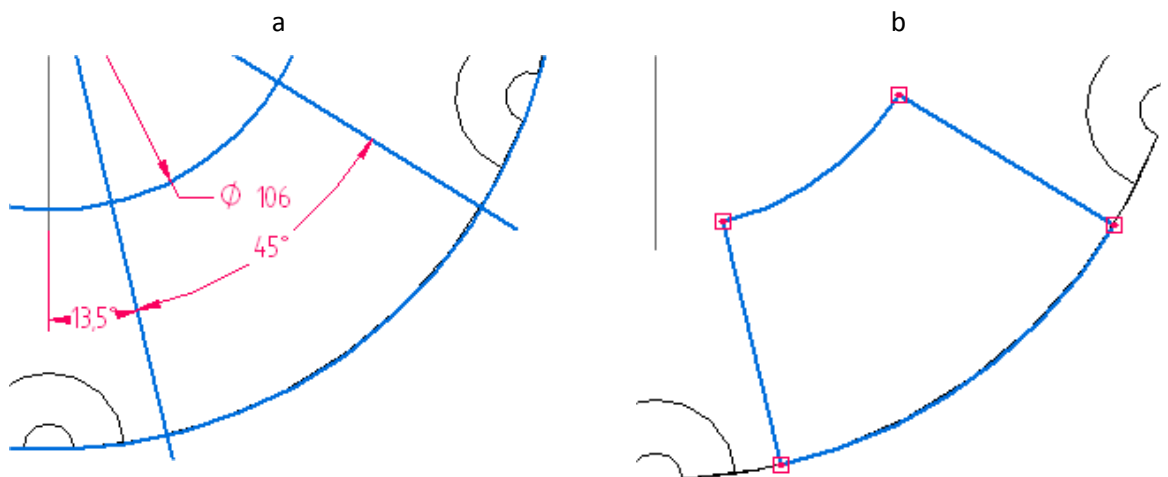
joonis 1-5

- Luua lõigatud ava serva järgi sisselõige (*Lip*) 5 mm korda 10 mm [joonis 1-6;a;b]
- Luua avast ja sisselõikest muster. 5 tk täisringile [joonis 1-6;c]



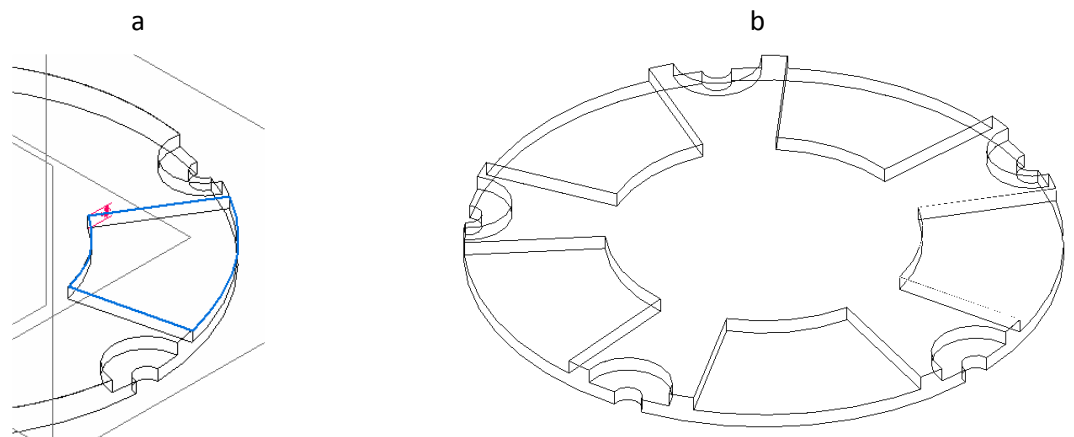
joonis 1-6

- Luua *Region* näidatud mõõtudega [joonis 1-7;a;b]



joonis 1-7

- Lõigata *Region* -iga sügavusele 5 mm [joonis 1-8;a]
- Luua muster 5 tk ringile [joonis 1-8;b]
- Salvestada fail nime alla „Alus“

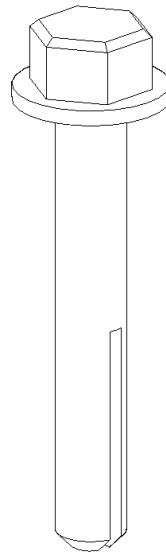


joonis 1-8

1.3 Kinnitusdetail

- Luua „Kinnitusdetail“ [joonis 1-9]
- Kinnitusdetailikeeramiseks kasutatav mutrivõti 6 mm. Osa kõrgus 4 mm, faas 0,5 mm
- Laiendi läbimõõt 10 mm ja paksus 1 mm
- Nn. keha pikkus 30 mm. Läbimõõt 4,5 mm
- Katki lõigatud osa laius 1 mm ja pikkus 15 mm

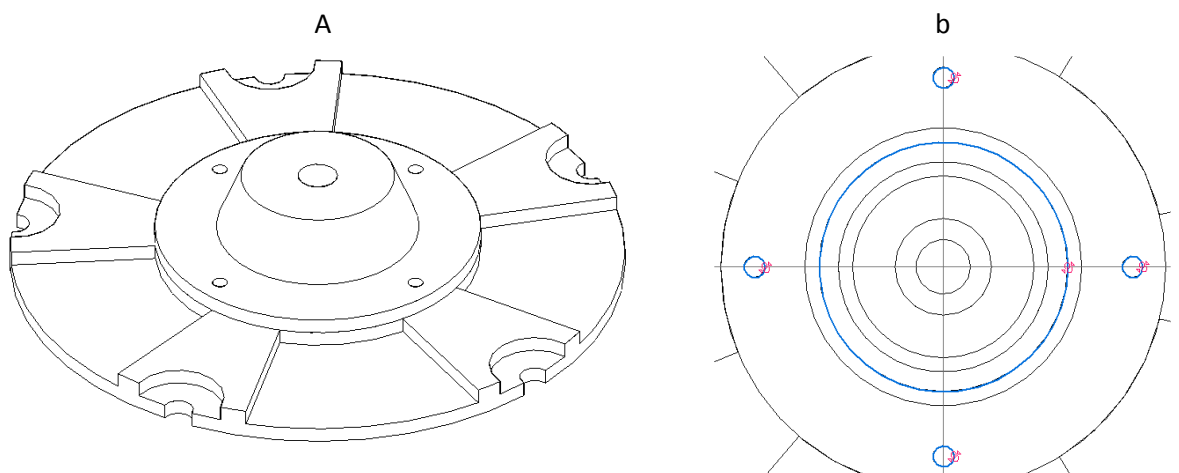
- Alumise otsa faas 1 mm.
- Salvestada nime alla „Kinnitus“



joonis 1-9

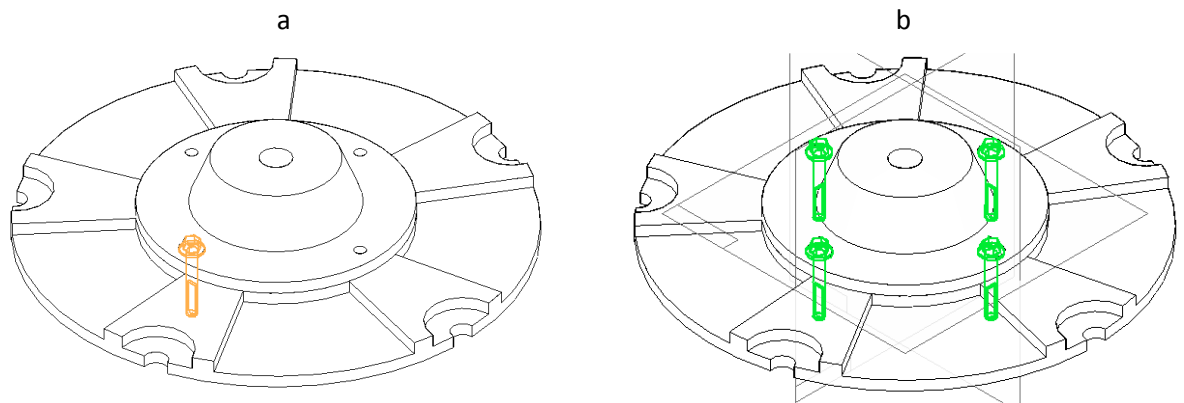
1.4 Koostejoonis

- Käivitada *Assembly*
- Vea tööväljale „Alus“ ja salvesta fail nime alla „Koost“
- Lisa „Kaas“ „Aluse“ tsentrisse. [joonis 1-10;a]
- Lõigata „Kaane avadega „Aluse“ sisse avad [joonis 1-10;b]



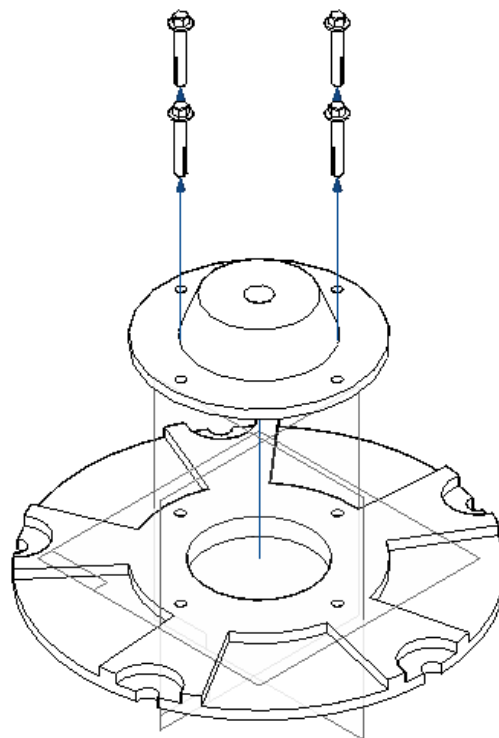
joonis 1-10

- Lisada „Kinnitusdetail [joonis 1-11;a]
- Luua muster (*Pattern*) [joonis 1-11;b]



joonis 1-11

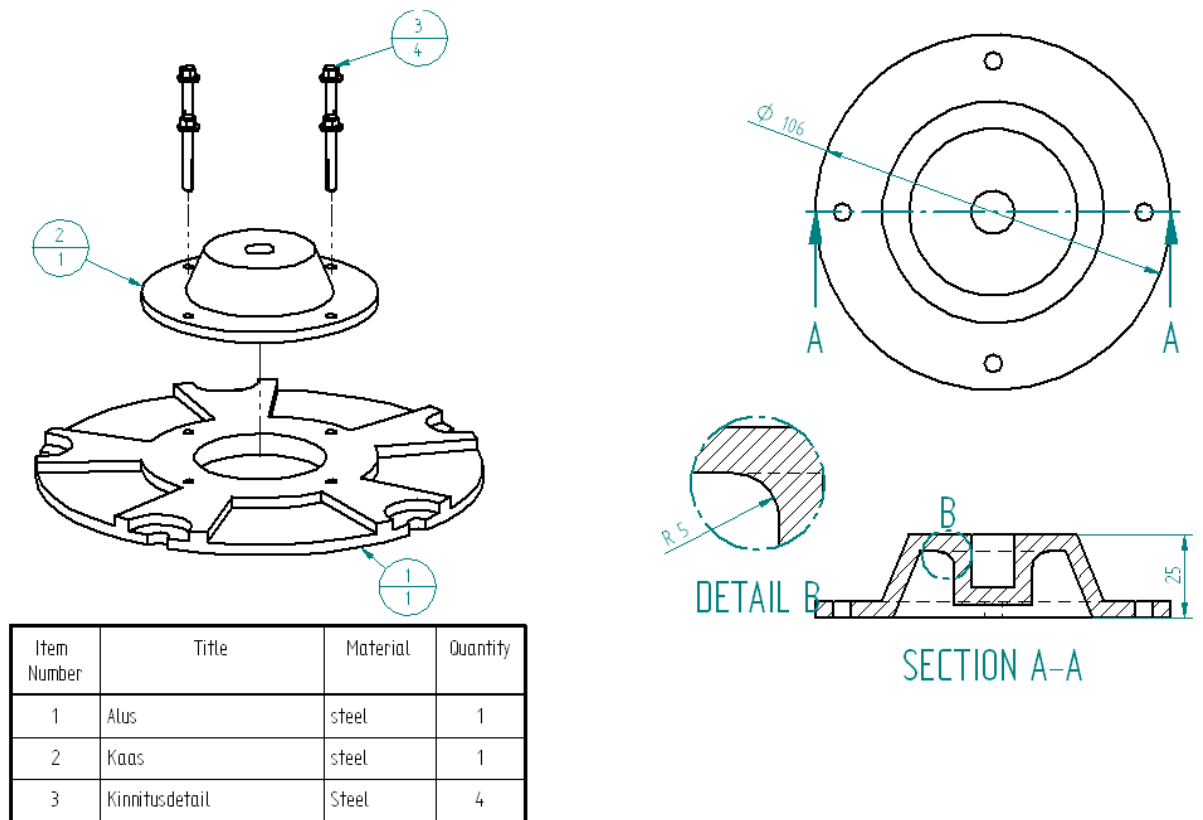
- Luua „Exploded View“ ja vastav ekraani konfiguratsioon.
- Salvestada fail.



joonis 1-12

1.5 Jooniste loomine

- Luua katsetamiseks joonis. [joonis 1-13]



joonis 1-13