

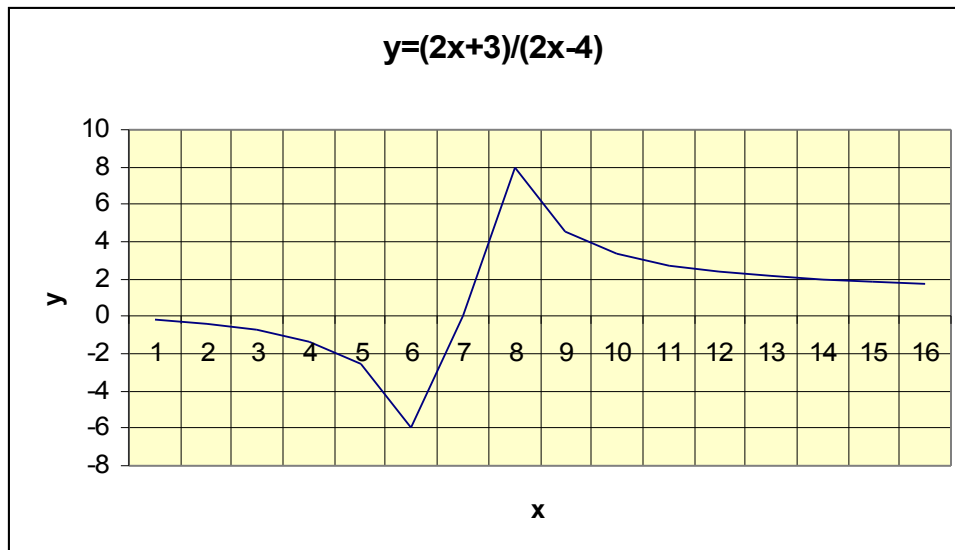
VBA harjutus 4

Koosta programm, mis arvutab valemi $y=(2x+3)/(2x-4)$ väärtused, kusjuures $x_0=-1$ ning x väärtus suureneb sammuga 0.5.

Tulemust arvutatakse kuni x on väiksem või võrdne 6.5-ga.

Programm peab moodustama järgmist tabelit ning diagrammi:

	x	y
1	-1	-0,16667
2	-0,5	-0,4
3	0	-0,75
4	0,5	-1,33333
5	1	-2,5
6	1,5	-6
7	2	MÄÄRAMATA
8	2,5	8
9	3	4,5
10	3,5	3,33333
11	4	2,75
12	4,5	2,4
13	5	2,16667
14	5,5	2
15	6	1,875
16	6,5	1,77778



Abiks on koodi näited www.tlu.ee/~matsak/informaatika1/h4abi.pdf ning algoritm: <http://www.tud.ttu.ee/~matsak/informaatika/vba4.gif>