

Selles töös kasutame kahte tabelit, mis on loodud eelmises harjutuses:

1. esimene

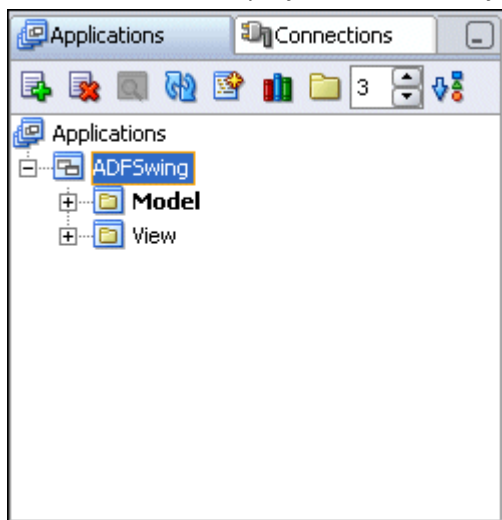
Ruumi nr	Arvutite kogus	Vastutaja
201	10	Malle
206	14	Juku
210	12	Mari

2. teine

Nr	Ruumi nr	Tarkvara
1	201	Microsoft Office
2	201	Mozilla Firefox
3	201	Macromedia Flash MX
4	201	Adobe Premiere
5	206	Open Office
6	206	Mozilla Firefox
7	206	EditPad Lite
8	206	Java
9	210	JDeveloper
10	210	Mozilla Firefox

Loo uus rakendus (new Applications) ning lisa projekt šablooniga „Java Application (Swing, ADF BC)”

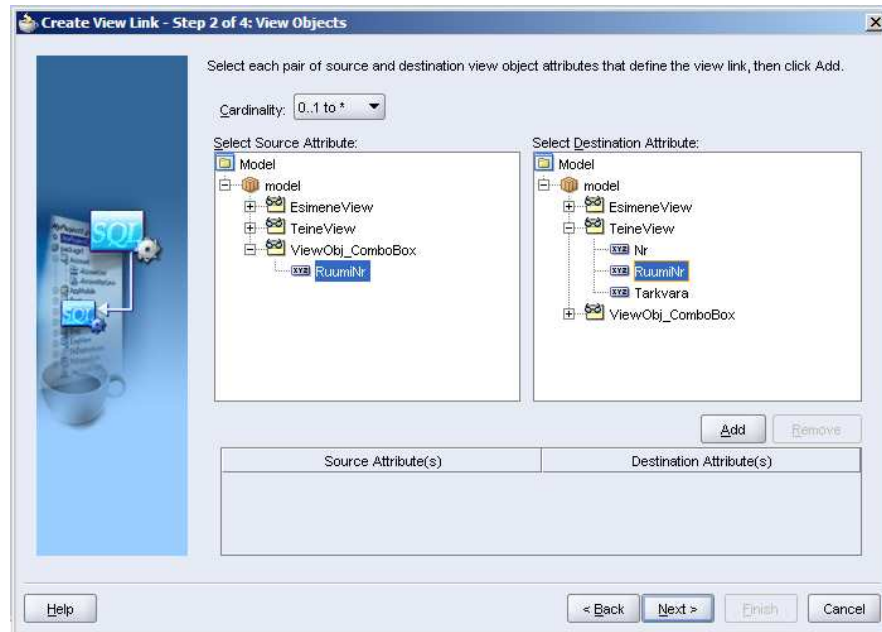
Tulemuseks on kaks projekti osa: **Model** ja **View**



Esimesele (model) osale on vaja lisada

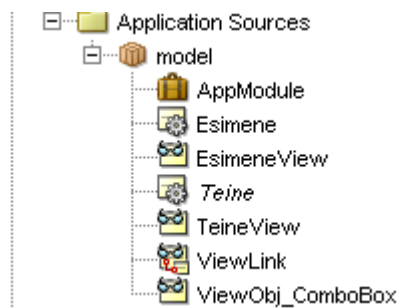
- 2 tabelit (Entity Object)
- tabeli vaade 1, kus on kuvatud kõik esimese tabeli andmed (View Object)
- tabeli vaade 2, kus on kuvatud kõik teise tabeli andmed (View Object)
- tabeli vaade 3, mis on mõeldud ComboBox-i täitmiseks, kus on näidatud ainult ruumi numbrid esimesest tabelist (View Object)

- tabeli vaade **link** , kus näidatakse teist tabelit vastavalt ComboBox-ist saadud valikule (View Link)

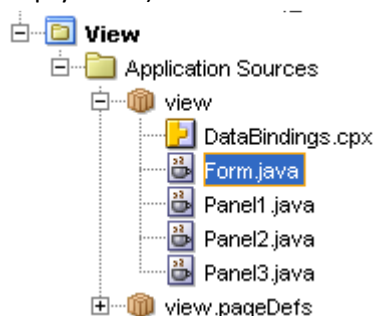


Kui kõik vajalikud vaated on lisatud, luuakse rakenduse moodul (Application Module)

Tulemuseks, peaks model-i alla tekkima pildil olevad objektid:

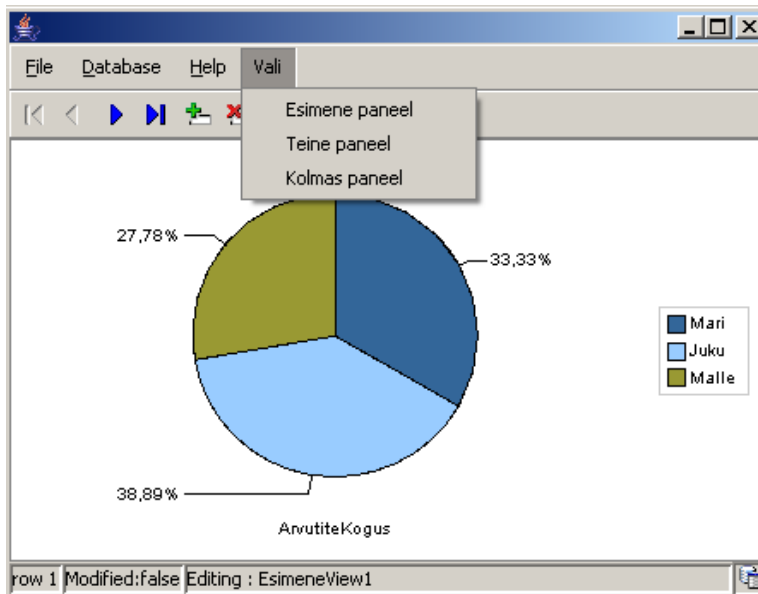


Alumisele projekti osale „view” tuleb lisada põhivorm (Empty Form), ning kolm paneeli (Empty Panel)



Põhivormi menüüsse tuleb lisada menüü „Vali”, ning selle alla „Esimene paneel”, „Teine paneel”, „Kolmas paneel”. Paneelide näitamised tuleb siduda vastavate korraldustega.

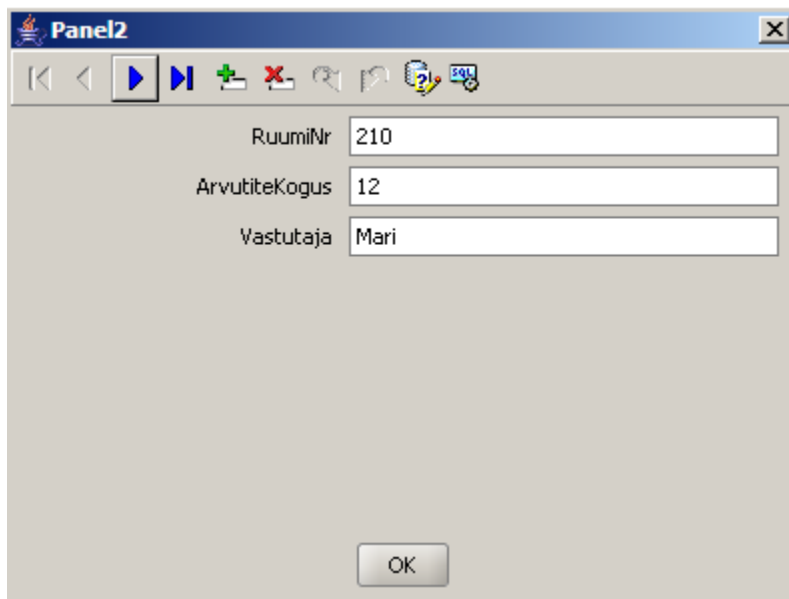
Põhivormile tuleb lisada diagramm, mis näitab esimesest tabelist saadud vastutajate nimed ja arvutite arvu. Diagrammi kuju tuleb muuta sektordiagrammiks ning arvutite arv tuleb esitada protsendina.



Paneel 1 sisaldab ComboBox-i ning tabelit, mis näitab sisu vastavalt ComboBox-is tehtud valikule.

Nr	RuumiNr	T
1	201	Microsoft Office
2	201	Mozilla Firefox
3	201	Macromedia Flash MX
4	201	Adobe Premiere

Paneel 2 sisaldab vormi, mille abil on võimalik esimest tabelit redigeerida.



Panel 2 sisaldab kahe töölehega JTabbedPane, kus esimeses on esimene tabel ning teises on teine tabel.

