

Loo uus rakendus, selleks kasuta šabloonit „Web Application [JSF ADF BC]

Salvesta viis pilti projekti kausta all olevasse kausta public\_html

Loo kaks tühja tabelit:

„Registreerimine1“

Id	Nimi	Saabumise_kuupäev	Lahkumise_kuupäev
----	------	-------------------	-------------------

Ning „Registreerimine2“

Nr	Nimi	Tuba
----	------	------

Samuti ka tabel „Info“ andmetega:

Tuba	Mitmele	Klass	Hind	Pilt
101	Ühele	Delux	1800	/pilt1.jpg
102	Ühele	Standart	900	/pilt2.jpg
103	Kahele	Standart	1200	/pilt3.jpg
104	Kahele	Delux	2300	/pilt4.jpg
104	Kahele	Sviid	1600	/pilt5.jpg

NB! Pilte tuleb salvestada kausta public\_html

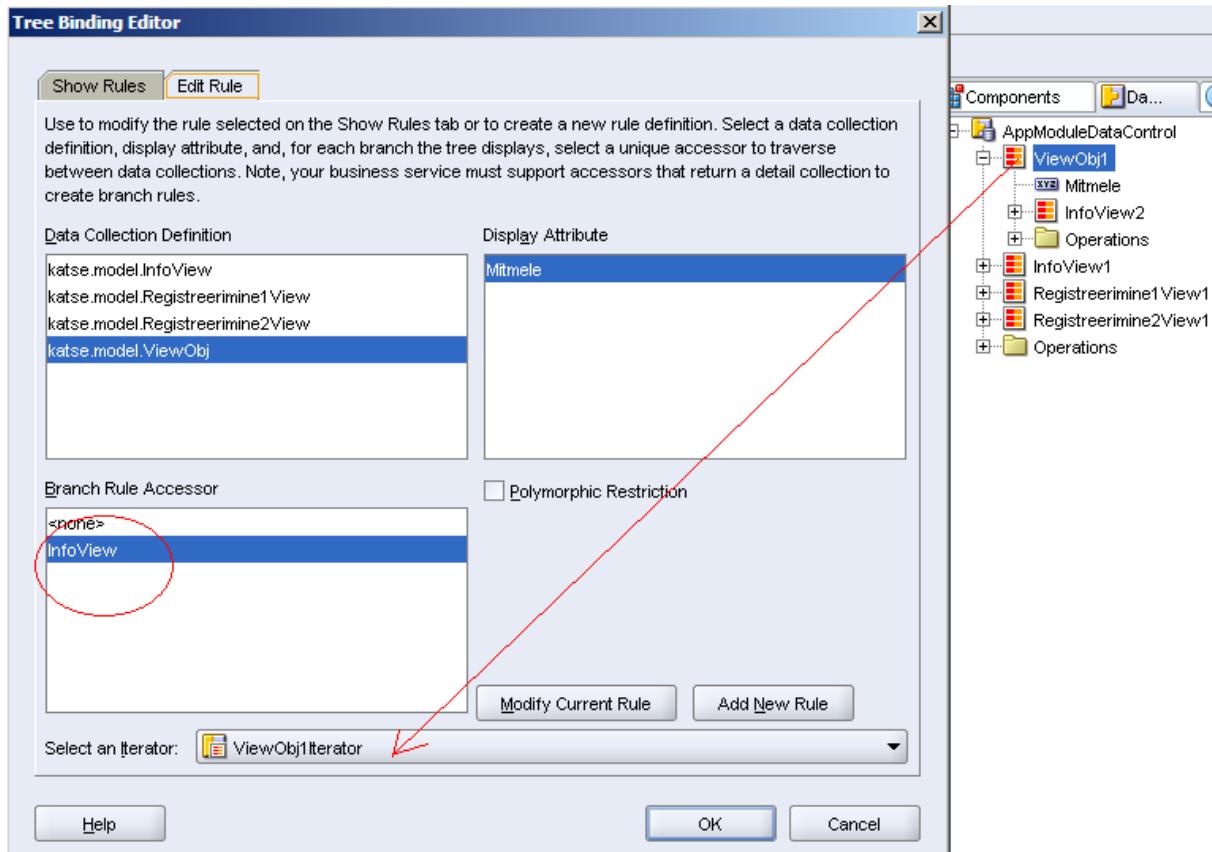
Projekti osasse Model lisada vajalikud komponendid, et oleks võimalik valmistada järgmised lehti:

- Esimesel lehel on võimalik valida millisele lehele navigeerida: kas lehele Leht1.jsp, või lehele Leht2.jsp või lehele Leht3.jsp
- Lehel Leht1.jsp on võimalik lisada andmeid tabelisse „Registreerimine1“, samuti on „Read-only Table“ andmete vaatamiseks ning kustutamiseks.
- Lehel Leht2.jsp on võimalik lisada andmeid tabelisse „Registreerimine2“, samuti on „Read-only Table“ andmete vaatamiseks ning kustutamiseks.
- Lehel Leht3.jsp on võimalik vaadata „info“ tabeli puu, („ADF Tree“ või „ADF Tree Table“) kus hargneb tulp „Mitmele“ ja saab vaadata, klassi ja hinda

- Lehel Leht4. jsp on lisatud „Read-only“ tabel (Info), kus on võimalik vaadata pilte tubadest

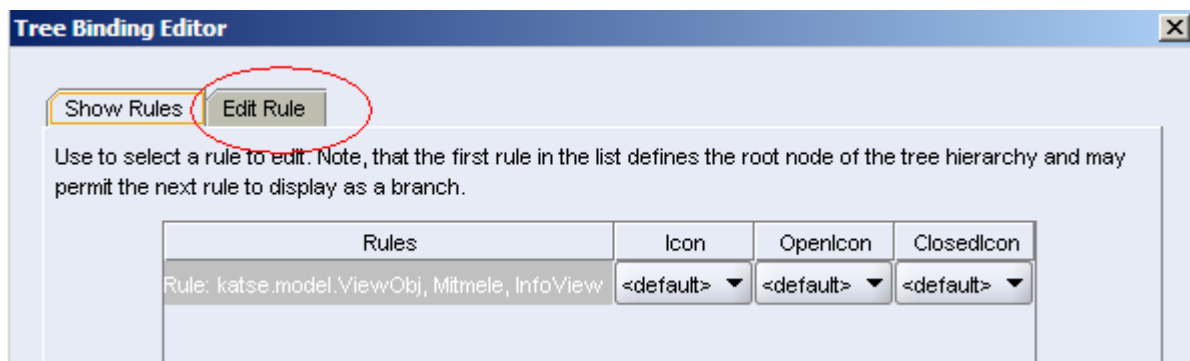
Selleks, et moodustada ADF tree (või ADF Tree table) luuakse modeli alla kaks entity objekti: terve tabeli jaoks ning ainult hargnevale tulpale. Lisatakse „Association“, vastavad tavalised vaated ning link-vaade

Seejärel vastaval jsp lehel lohistatakse välja vaade, kus on eraldi hargnev tulp ning moodustatakse reegleid:

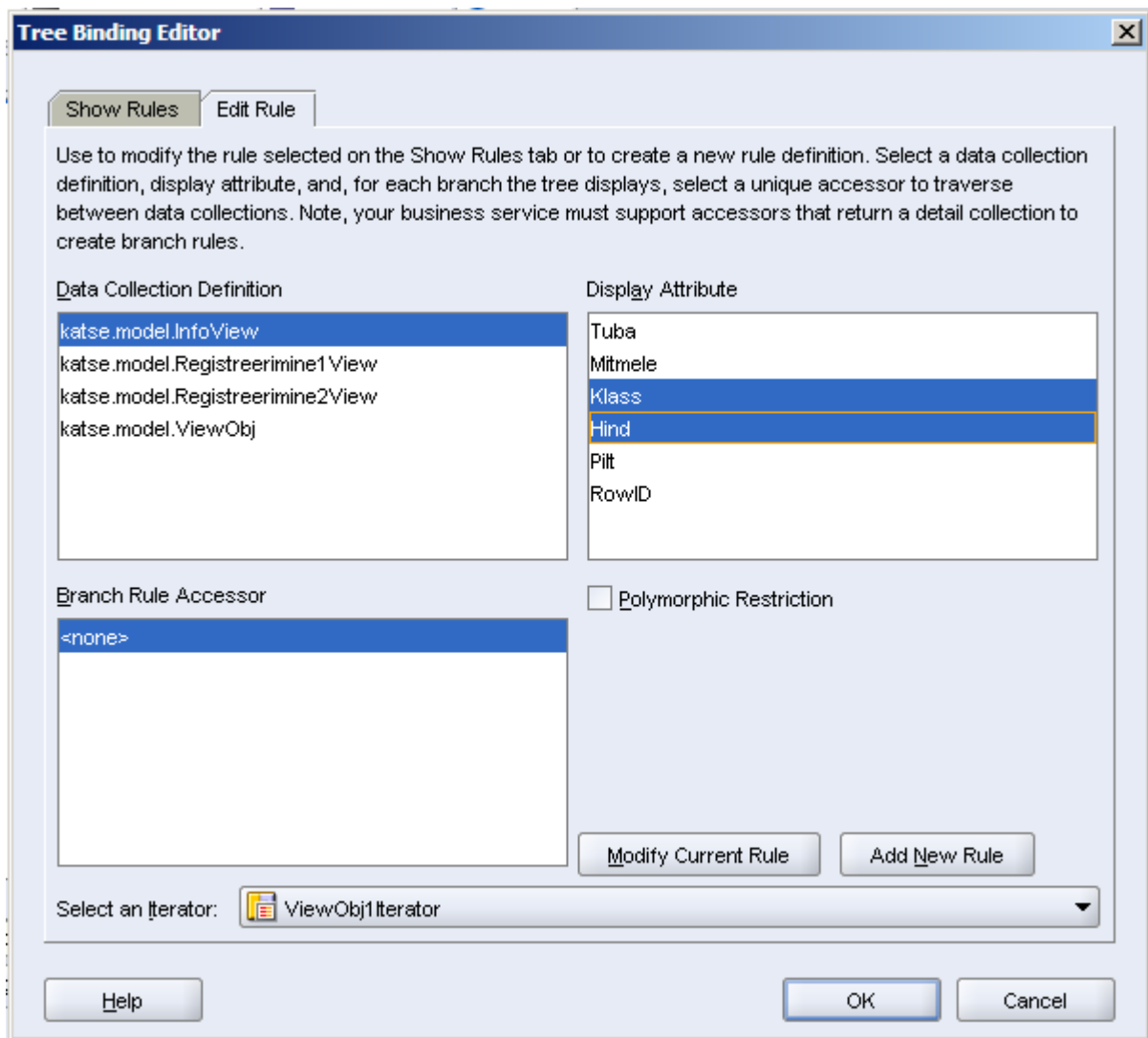


Kui esimene reegel on valitud, vajutada „Add new Rule“

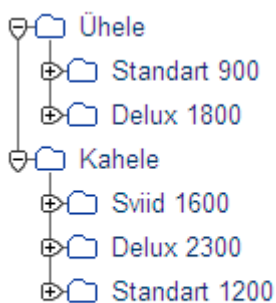
Seejärel vajutada uuesti „Edit Rule“



Lisada teist reeglit, mis näitab kuidas hargnemine peaks toimuma ning vajutada uuesti nupu „Add new Rule“



Tulemuseks saame järgmise puu:



Neljanda Leht4. jsp moodustamisel tuleb lohistada vastav vaade lehele ning konvertida tulp pildiga „pildiobjektiks“.

# {bindings. InfoView1.labels. Tuba}	# {bindings. InfoView1.labels. Mitmele}	# {bindings. InfoView1.labels. Klass}	# {bindings. InfoView1.labels. Hind}	# {bindings. InfoView1.labels. Pilt}
#{row.Tuba}	#{row.Mitmele}	#{row.Klass}	#{row.Hind}	#{row.Pilt}
#{row.Tuba}	#{row.Mitmele}	#{row.Klass}	#{row.Hind}	#{row.Pilt}
#{row.Tuba}	#{row.Mitmele}	#{row.Klass}	#{row.Hind}	#{row.Pilt}

**Convert OutputText - #{node.Pilt}**

Select the category of components from which you would like to find an item:  
 ADF Faces Core

Select the item to be created:

- ObjectIcon
- ObjectImage**
- ObjectLegend
- ObjectMedia
- ObjectSeparator
- ObjectSpacer
- OutputFormatted
- OutputLabel

Description:  
 The objectImage control creates an image tag.

Buttons: Help, OK, Cancel

Et pilt tuleks nähtavale, tuleb sisetada vajalikud andmed pildi leidmiseks:

gs. 1.labels.	# {bindings. InfoView1.labels. Hind}	# {bindings. InfoView1.labels. Pilt}
ss}	#{row.Hind}	<input checked="" type="checkbox"/>
ss}	#{row.Hind}	<input checked="" type="checkbox"/>
ss}	#{row.Hind}	<input checked="" type="checkbox"/>

General	
Source	#{row.Pilt}
Align	
ChangeListener	
BorderWidth	
Height	
Id	outputText5
ImageMapType	none
LongDescURL	
PartialTriggers	
Width	