

ТРЕБОВАНИЯ ПО ОФОРМЛЕНИЮ РЕФЕРАТА

Текст печатается с интервалом между строк 1,5. Наименование шрифта Times New Roman, размер 12. Поля для каждой страницы: 2,5 см снизу и сверху, справа 2 см, слева 3 см. Текст выравнивается по обоим полям, поля текста должны быть равными. Абзацы отделяют друг от друга пустой строкой.

Все заголовки первого уровня печатаются заглавными буквами, размером 14. Подзаголовки с начальной заглавной, размер 14. Все заголовки, независимо от уровня должны быть выделены жирным шрифтом. Точка в конце заголовка не ставится. Расположение – слева. Каждая новая часть с заголовком первого уровня начинается с нового листа. Перед и после заголовками нижнего уровня остаются по две пустые строки.

Реферат состоит из следующих частей:

Титульный лист

Содержание

Использованные сокращения (при необходимости)

Введение

Сам реферат

Заключение

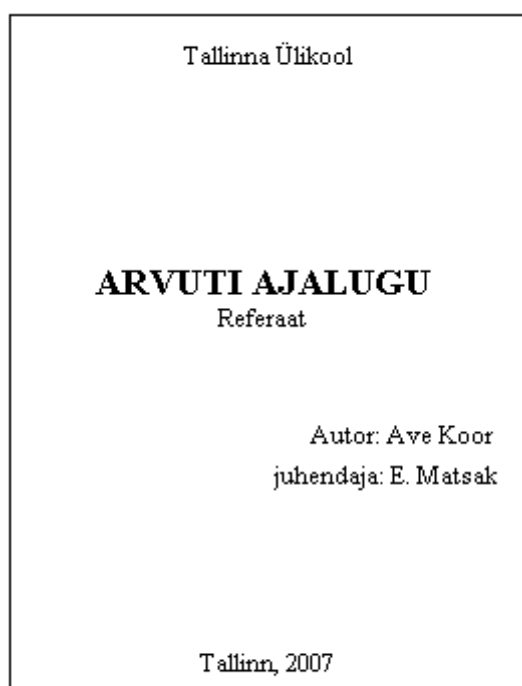
Использованная литература

Приложения

Пример оформления титульного листа -->

Содержание

В содержании показываются заголовки всех уровней с указанием месторасположения (номер страницы). Перед этими заголовками должна стоять соответствующая нумерация, однако введение, заключение, использованная литература **не нумеруются** в содержании.



Пример:

SISUKORD

SISSEJUHATUS	2
1. ÕHUSAASTE	4
2. HARPEVIHMAD	7
2.1. Harpelisuse mõõtmine	8
2.2. Harpevihmade projekt	9
2.3. Harpevihmade uurimine Kuressaares	9
2.3.1. Seirejaam ja mõõtmised	9
2.3.2. Lähimad saasteallikad	12
2.3.3. Mõõtmistulemused ja järeldused	15
3. TAHKED SAASTEAINED	19
3.1. Suitsukoonla tiheduse hindamise meetod	22
3.2. Tolmuimejameetod	23
3.2.1. Mõõtmismetoodika	24
3.2.2. Mõõtmiste läbiviimine	25
3.2.3. Mõõtmistulemused ja nende analüüs	28
KOKKUVÕTE	30
KASUTATUD KIRJANDUS	31
LISAD	32
Lisa 1. Mõõtmisprotokollid	32
Lisa 2. Kuressaare õhusaasteallikate kaart	41

Сокращения

Сокращения выносятся на отдельный лист, если их в работе более 20, и это затрудняет читабельность. В этом случае здесь выписываются сокращения и пояснения к ним. Их перечень должен быть отсортирован по алфавиту.

Использованная литература

Если один автор:

Фамилия, Инициалы. Год выпуска. *Название книги курсивным шрифтом*. Город, Издательство.

Пример:

Lõugas, V. 1989. *Arheoloogia Eestima teedel*. Tallinn: Valgus.

Если два автора:

Фамилия, Инициалы&Фамилия, Инициалы. Год выпуска. *Название книги курсивным шрифтом*.
Город, Издательство.

Пример:

Eysenck, H. J. & Eysenck, M. W. 1985. *Personality and Individual Differences: A Natural Science Approach*. New York: Plenum Press.

Если статья в журнале:

Фамилия, Инициалы&Фамилия, Инициалы. Год выпуска. Название статьи. *Название журнала курсивным шрифтом*. Номер журнала, страницы на которых находится статья.

Примеры:

Otsing, A. 1994. Pentium tootmises ja turul. *Arvutimaailm*, 3, 22-24.

Costa, P. T. & McCrae, R. R. 1992. Four Ways Five Factors are Basic. *Personality and Individual Differences*, 6, 653 – 665.

Если статья взята из интернета:

Фамилия, Инициалы. Год выпуска. *Название книги курсивным шрифтом*. URL адрес, дата, когда был использован матерьял.

Пример:

Nowakowsky, J. *Constructivist Model for Learning*. URL=<http://www.ncrel.org/sdrs/areas/issues/content/cntareas/science/sc5model.htm>. 24. veebruar 1998.

Ссылки

Главное, чтобы ссылки были на действительно использованный матерьял, т.е не являлись фиктивными. Ссылка должна быть конкретной и понятной. Все мысли и тцитаты, взятые у

других авторов должны быть со ссылками на источник. При этом в квадратных скобках указывается автор и год издания. Например: [E. Matsak, 2006]. Такая ссылка должна также фигурировать в использованной литературе, где уже более точно указано, что конкретно этот автор написал, в какой книге, журнале и тд.

Таблицы, картинки, диаграммы

Все подобные элементы в тексте должны быть пронумерованы и подписаны. В тексте должны быть ссылки на приведенные элементы, например: [см. Таблица 1], [см. Рисунок 1], [см. Диаграмма 1]

Travel Expense Report

	Meals	Hotels	Transport	subtotals
San Jose				
25-Aug-97	37.74	112.00	45.00	
26-Aug-97	27.28	112.00	45.00	
subtotals	65.02	224.00	90.00	379.02
Seattle				
27-Aug-97	96.25	109.00	36.00	
28-Aug-97	35.00	109.00	36.00	
subtotals	131.25	218.00	72.00	421.25
Totals	196.27	442.00	162.00	800.27

Table 1



Illustration 1: Накопитель HDD GHR-422-25

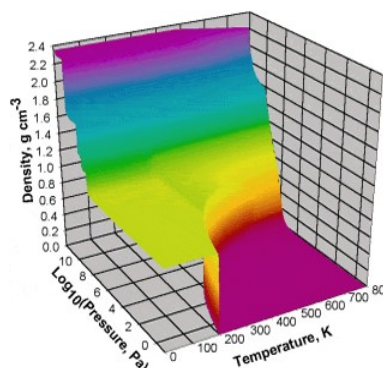


Chart 1: The Phase Diagram of Water

Использованная литература

Kaldaru, H. jt. 2000. *Üliõpilaste kirjalikud uurimistööd*. Metoodiline juhend. Tartu: TÜ Majandusteaduskond.

Orn, J. jt. 2001. *Kasvatusteaduslike üliõpilastööde koostamise ja vormistamise juhend*. Tallinn: TPÜ.

Uurimistööde vormistusjuhend. Saaremaa Ühisgimnaasium