

HARJUTUS 5

Salvesta tabel, MS Exceli formaadis, mis asub aadressil:

<http://pub.stat.ee/px-web.2001/Database/Majandus/Majandus.asp>

Tabel pealkirjaga "Infotehnoloogia leibkonnas"

Vormista tabel, kasutades erinevaid raame ja värve, nii nagu järgnevalt näidatud

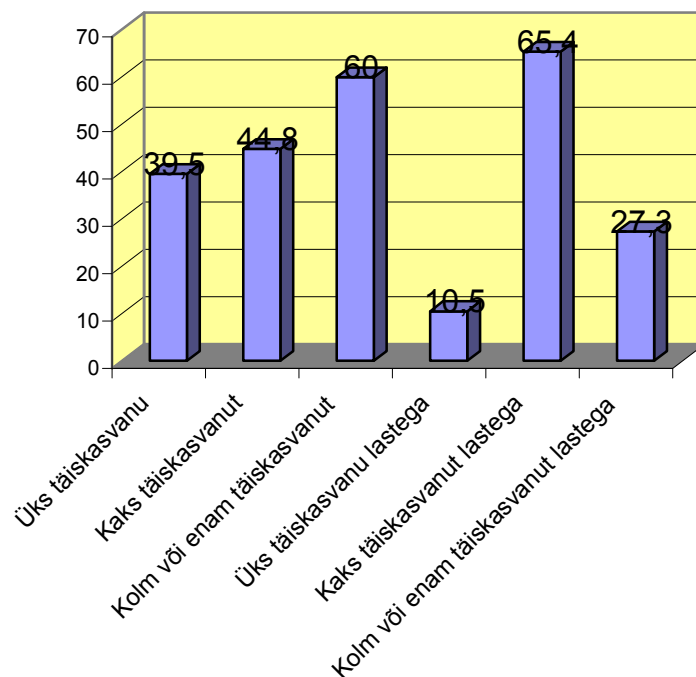
KODUS INTERNETI-JUURDEPÄÄSU OMAVAD LEIBKONNAD LEIBKONNA TÜÜBI JÄRGI			
		Leibkondade arv, tuhat	Osatähtsus vastava tüübi leibkondades, %
2005	Kõik leibkonnad	200,2	38,7
	Üks täiskasvanu	26,4	20
	Kaks täiskasvanut	38,7	26,9
	Kolm või enam täiskasvanut	52,2	58,2
	Üks täiskasvanu lastega
	Kaks täiskasvanut lastega	52,2	56,3
	Kolm või enam täiskasvanut lastega	25	59,2
2006	Kõik leibkonnad	247,4	45,6
	Üks täiskasvanu	39,5	24,9
	Kaks täiskasvanut	44,8	32,2
	Kolm või enam täiskasvanut	60	63,2
	Üks täiskasvanu lastega	10,5	45,9
	Kaks täiskasvanut lastega	65,4	71,5
	Kolm või enam täiskasvanut lastega	27,3	77,3
2007	Kõik leibkonnad	287,7	52,9
	Üks täiskasvanu	53,4	33
	Kaks täiskasvanut	56,4	37,9
	Kolm või enam täiskasvanut	65,2	72,6
	Üks täiskasvanu lastega	8,5	51,8
	Kaks täiskasvanut lastega	75,9	81,9
	Kolm või enam täiskasvanut lastega	28,6	81,5

Uuringus osalesid leibkonnad, kus vähemalt üks liige oli 16-74-aastane.

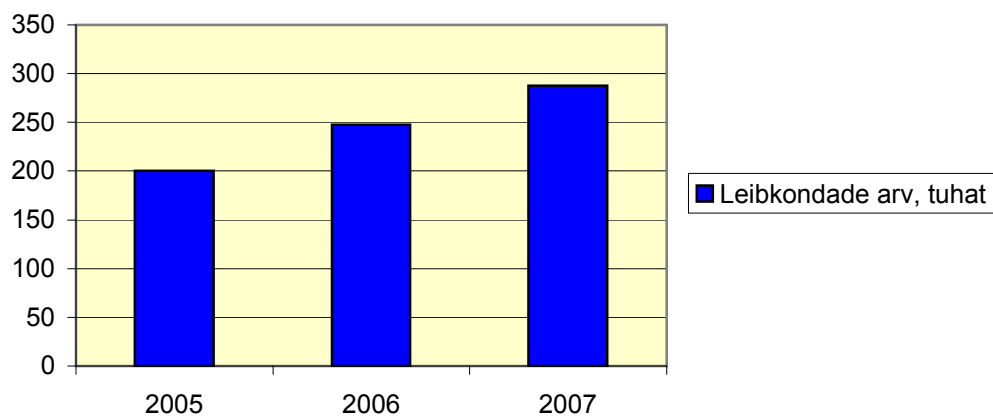
Andmeid küsiti antud aasta I kvartali kohta.

Loo täpselt samasugused diagrammid

2006, leibkondade arv



Kõik leibkonnad



Osatähtsus vastava tüübi leibkondades, %

