

Valmista järgmised slaidid:

1. Kasutades master-slaidi loo oma disain, taustaks pane internetist leitud pilt või foto vms. Vali sobivad värvid ja kirjatüübid teksti kujundamiseks. Alumisest või ülemisest nurgast lisa meie ülikooli logo. Peale lõpetamist välju master-slaidi režiimist.
2. Esimene slaid peab olema stiiliga „Title“. Esimesse tekstikasti kirjuta enda nimi, teisesse „Power Point Harjutus“.
3. Teine slaid on loetelu. Pealkirjaks pane „Sisukord“ ning sisuks tekita loetelu, nagu näidetud joonisel 1.

- Ülikoolist
 - Üldinfo
 - Ülikooli struktuur
 - Rektoraat
 - Teaduskonnad, kolledžid, teadus- ja arendusasutused
 - Avatud ülikool
 - Keelekeskus
 - Akadeemiline raamatukogu
 - Haldus- ja tujuüksused
 - Muud üksused

Joonis 1

4. Kolmandale slaidile lisa pilt meie ülikoolist ning kirjuta kõrvale kommentaarid selle pildi kohta. Näiteks:



12. jaanuaril oli Tallinna Ülikoolis avatud uste päev. 2007. aastal ülikooli bakalaureuseõppesse astuda plaanivad noored said oma silmaga vaadata, mis toimub Tallinna Ülikooli auditooriumides pärast seda, kui loeng on alanud. Ka oli neil võimalik lähemalt tutvuda kõigi Tallinna Ülikoolis õpetatavate erialadega. Samal ajal oli õpetajatel ja koolijuhtidel võimalik kuulata ja kaasa rääkida noori mõjutava sotsiaalse keskkonna teemalises aruteluringis. Sel aastal külastas Tallinna Ülikooli avatud uste päeva tuhatkond inimest.

Joonis 2

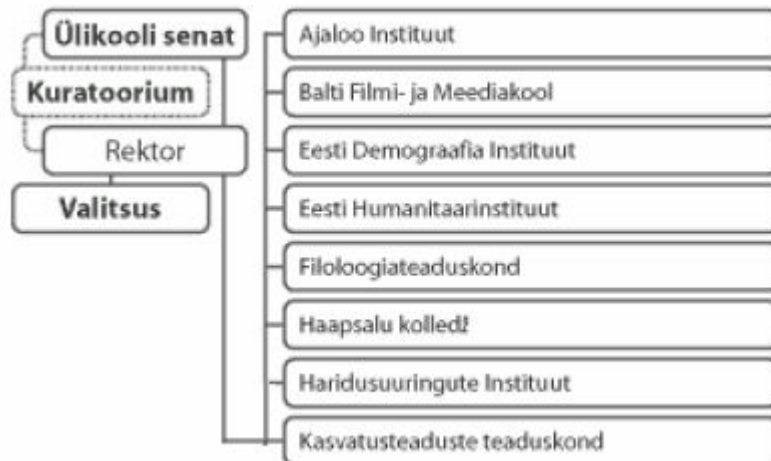
5. Neljandale slaidile lisa tabel, nagu näidetud joonisel 3. Tabelit saad leida ka meie ülikooli web-is, et osaliselt kopeerida.

2006/07 õppeaastal (oktoober 2006) õpib Tallinna Ülikoolis 7539 üliõpilast järgmiselt:

	Bakalaureuse- ja rakendus- kõrgharidusõpe	Integreeritud bakalaureuse- ja magistriõpe	Magistri-õpe	Doktori-õpe	Kokku
Ajaloo Instituut	122		50	9	181
Eesti Humanitaarinstituut	523		107	43	673
Filoloogiateaduskond	750		282	29	1061
Kasvatusteaduste teaduskond	542	200	378	52	1172
Kehakultuuriteaduskond	420		46		466
Kunstide teaduskond	274		83	8	365
Matemaatika-loodusteaduskond	704		349	15	1068
Sotsiaalteaduskond	1015		588	71	1674
Balti Filmi- ja Meediakool	198		75		273
Haapsalu Kolledž	152	89	34		275
Rakvere Kolledž	297		34		331
Kokku ülikoolis	4997	289	2026	227	7539

Joonis 3

6. Viiendaled slaidile loo „Organisation Chart“, kasutades jaotust, mis on esitatud joonisel 4.



Joonis 4

7. Kuuendale slaidile lisa video, mis peab käivituma automaatselt, kui slaidile jõutakse. Video suurus ei tohi olla üle 1MB. Selle video pead ise leidma internetist kasutades näiteks Altavista otsingusüsteemi.
8. Seitsmendale slaidile loo tulpdiagramm, kasutades andmeteks järgmist tabelit:

	Bakalaureuse- ja rakendus- kõrgharidusõpe	Integreeritud bakalaureuse- ja magistriõpe	Magistriõpe
Haapsalu Kõledž	152	89	34

9. Viimasele, kaheksandale slaidile kirjuta „Täna tähelepanu eest!“.
10. Kasutades korraldust „Header and Footer“ lülita sisse omadused, mis käivitamisel näitavad autori nime, slaidi numbrit (välja arvatud esimesel slaidil) ning tänast kuupäeva.
11. Lisa presentatsioonile efektid, KÕIK efektid ja slaidivahetus peaksid olema erinevad ja töötama hiire vajutamisel.
12. Lisa igale saidile nupud, mis viivad „Eelmisele“, „Järgmisele“ slaidile. Viimasel Slaidil peavad „järgmise slaidi“ asemel olema nupud „Algusesse“ ning „Välju“.