

KONTEKST

Alushariduse pedagoog BA õppekava – Haridustehnoloogia õppeprotsessis, Emakeeledidaktika ja eesti keel kui teine keel, Multimeediumi loomine ja meediakasvatuse rakendamine õppeprotsessis; Õppimine ja õpetamine tehnoloogiarikas keskkonnas; Robot-integrated Learning in Early Childhood and Primary Education

Alushariduse pedagoog MA õppekava – Haridustehnoloogia ja digipädevus; Uurimistöö alused, Magistritöö seminar

Üldainetes - TI kasutamise head tavad, viitamine, TI ja uurimiseetika.

- Tehisintellekti laiem kasutuselevõtt, millega kaasneb kasutaja teadlikkuse tõstmise vajadus.
- Tehisintellekti õpetamine ja kasutamine on õpetajakoolituses oluline.

TAUSTAL [AI competency framework for students](#)

[Õppija digipädevusmudel](#)



Joonis 1: näide TI loodud pildist

ÕPPIMISKESKNE ÕPETAMISVIIS

TI tööpõhimõtted ja põhimõisted; tutvumine erinevate tööriistadega;

TI võimalused alushariduse õppeprotsessis (fookuses õppija digipädevus);

TI lahendused meediasisu loomisel;

TI lahendused meediakasvatuse kontekstis;

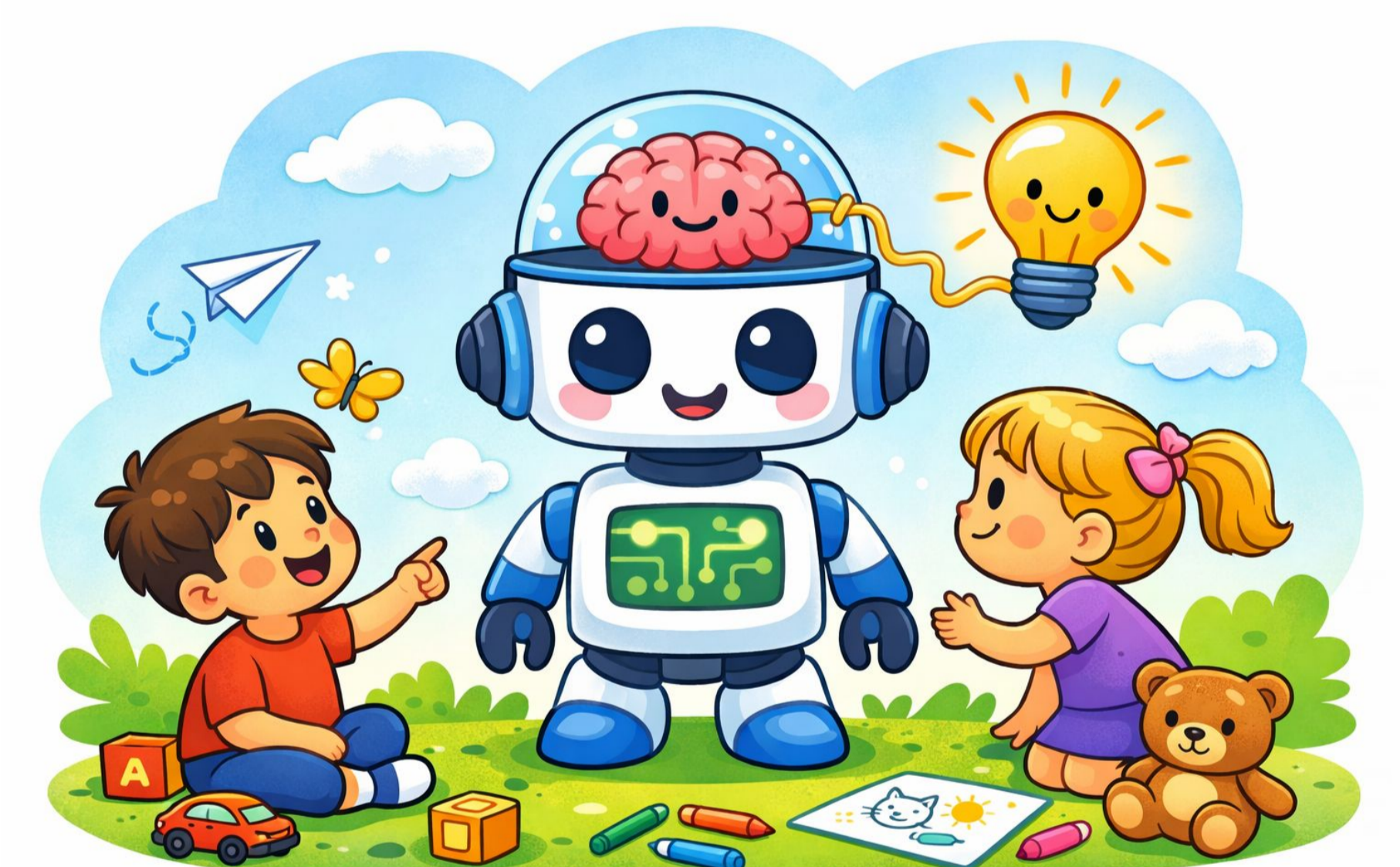
TI eetilised aspektid, kriitiline mõtlemine, viitamine
Ühisülesanne kahe aine vahel, mille tulemusel valmib audio-videoraamat;

Kolleegide toetamine TI kasutamisel;

TI kasutamine ja plagiaat.

Laps:

- teab, et on olemas tehisintellekt ehk “nutikad masinad”;
- mõistab, et digitaalne sisu (nt pildid, videod, lood) on inimese või tehnoloogia loodud ning saab aru, et osa sisust võib olla loodud **tehisintellekti abil**;
- eristab lihtsustatud kujul, mis on päris vs loodud (nt pilt vs joonistus vs TI-pilt);
- mõistab, et kõik, mida näeme/kuuleme, ei pruugi olla tõsi;
- õpib küsima ehk arendab algelist infohindamise oskust: “Kas see on päris?”, “Kust see tuli?”;
- kasutab (täiskasvanu juhendamisel) digivahendeid loomiseks ning loob lugusid, pilte, ideid;
- teab, et ei jagata isikuandmeid (sh oma pilt) ning et tuleb käituda turvaliselt;
- mõistab eakohasel tasemel, mis on sobiv ja mitesobiv sisu;
- mõistab lihtsustatult, et masin ei tunne ega mõtle nagu inimene ning ei omista tehnoloogiale inimlikke omadusi.



TI KASUTAMISE MÕJU JA KOGEMUSED

Õppija on teadlikum ja kriitilisem TI kasutaja.

Tulevased õpetajad oskavad mõelda, millised on

tehisintellekti võimalused lapse arengu toetamise kontekstis.

Õppijad on positiivselt üllatunud, kui öeldakse, et võib TI abi kasutada ühe või teise ülesande lahendamiseks (siiski on vaja siis esitada mitte ainult tulemus, vaid ka käsud ja vahepealsed etapid tööst).

REFLEKSIION

Siiani on ülesanded õnnestunud, üliõpilased on aktiivsed õppijad.

Õppijatel on olnud keeruline kirja panna, mil määral ja kuidas nad TI oma töös kasutanud on (ikka arvatakse, et kui see kirja pannakse, siis õppejõud vaatab tööle teise pilguga).

Oluline on julgus katsetada, olla avatud ka ise ning **koostöiselt üliõpilastega koos õppida.**

