

## TALLINNA ÜLIKOOLI MUUSEUM

Tallinna Ülikooli muuseumi (Narva mnt 29, Astra 1. korrus) kogud kajastavad Tallinna Ülikooli ja tema eelkäijate ajalugu alates 20. sajandi algusest kuni tänapäevani.

- 1–2 praktikanti aastas.
- Oodatud on eelkõige ajaloo, infoteaduse, kunstiteaduse üliõpilased.
- Tegevused: arhiivi korrastamine, töö kogudega, museaalide kirjeldamine andmebaasis MuIS, näituste korraldamine.
- Praktika ei ole tasustatud.



Tallinna Ülikoolis on viis mäluüksust, mis tegelevad erilaadilise info kogumise, säilitamise, töötlemise ja vahendamisega.



## TALLINNA ÜLIKOOLI MÄLUÜKSUSED OOTAVAD PRAKTIKANTE!

Kui tunned, et Sind kõnetab töö arhiivimaterjalide ja ajaloolise pärandiga, selle uurimise ja tutvustamisega erinevates vormides, siis on käesolev brošüür just Sulle!



TALLINNA ÜLIKOOL

## VÕTA ÜHENDUST!

**Arheoloogia teaduskogu:**  
arheoloogiakogu@tlu.ee  
683 6469

**Akadeemiline raamatukogu:**  
tlulib@tlulib.ee  
665 9439 / 640 9180

**Eesti pedagoogika arhiivmuuseum:**  
epam@tlu.ee  
665 9455

**Juri Lotmani semiootikavaramu:**  
semiootikavarmu@tlu.ee  
619 9561

**Tallinna Ülikooli muuseum:**  
muuseum@tlu.ee  
640 9202



# TALLINNA ÜLIKOOLI MÄLUÜKSUSTES

## AKADEEMILINE RAAMATUKOGU

*Akadeemiline raamatukogu (Rävala pst 10) kogub, teeb kättesaadavaks, digiteerib ja säilitab inforessursse, teadus-, arendus- ja õppetegevuseks vajalikku teavet ning rahvuslikku kultuuripärandit.*

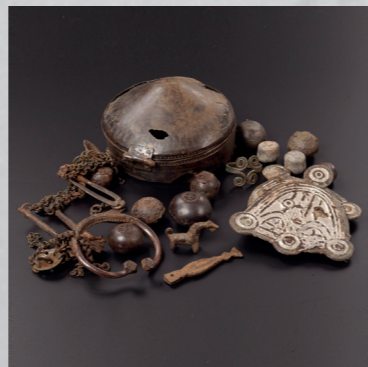
- 1–3 praktikanti aastas.
- Oodatud on tudengid kõikidelt erialadelt.
- Tööülesanded sõltuvad sellest, millisesse osakonda tudeng praktikale tuleb. Nt saavad infotehnoloogia eriala üliõpilased sooritada praktikat digiteerimiskeskuses.
- Praktika ei ole tasustatud.
- Võimalusel praktikajärgne töökoht.



## ARHEOLOOGIA TEADUSKOGU

*Arheoloogia teaduskogu (Rüütli 8 ja 10) on Eesti suurim arheoloogia teaduskollektsioon, hõlmates arheoloogilist esemekogu, inim- ja loomaluudekogu, numismaatikakogu ning vastavat dokumendiarhiivi.*

- 1–2 praktikanti aastas.
- Oodatud on eelkõige arheoloogia ja ajaloo (arhiivindus, museoloogia) eriala tudengid.
- Tegevused: leiukollektsiooni inventuur, leidude konserveerimine, arhiveerimistööd dokumendiarhiivis, leidude ja dokumentide andmebaasi sisestamine.
- Võimalusel on praktika tasustatud.
- Võimalusel praktikajärgne töökoht.



## EESTI PEDAGOOGIKA ARHIIVMUSEUM

*Eesti pedagoogika arhiivmuuseum (Rävala pst 10) tegeleb hariduse, kooli ja pedagoogilise mõtte ajaloo kogumise, säilitamise, uurimise ja tutvustamisega ning moodustab sümbioosi arhiivist, muuseumist ja raamatukogust.*

- 1–2 praktikanti aastas.
- Oodatud on eelkõige ajaloo, kultuuriteaduse, pedagoogika, informaatika eriala üliõpilased.
- Tegevused: tutvumine koguhoidjate tööga, kogudega seotud praktilised ülesanded, lugejate teenindamine ja päringutele vastamine, muuseumitundide vaatlemine/läbiviimine, praktilise lühitöö sooritamise teadus-, arendus- või loomevaldkonnas.
- Praktika ei ole tasustatud.
- Võimalusel praktikajärgne töökoht.



## JURI LOTMANI SEMIOOTIKAVARAMU

*Juri Lotmani semiootikavaramu (Uus-Sadama 5, Mare 3. korrus) on semiootik prof Juri Lotmani ja tema abikaasa Zara Mintsu unikaalne arhiiv ja isiklik raamatukogu.*

- 1–2 praktikanti aastas.
- Oodatud on eelkõige infoteaduse, kultuuriteaduse, semiootika, vene filoloogia, ajaloo, filosoofia eriala üliõpilased.
- Vajalik vene keele oskus.
- Tegevused: raamatute katalogiseerimine, töö arhiivmaterjalidega, lühitöö sooritamise teadus-, arendus- või loomevaldkonnas.
- Praktika ei ole tasustatud.

