

ÜMARLAUD 2020

õpilasuurings osalenud koolidele

KUIDAS TÕLGENDADA JA KASUTADA
UURINGU TULEMUSI OMA KOOLIS?

Mati Heidmets, Piret Oppi

Tabel 1.Õpilasuurimuses 2020 osalenud koolid

Tartu Tamme Gümnaasium
Räpina Ühisgümnaasium
Rapla Kesklinna Kool
Tallinna Kuristiku Gümnaasium
Kiili Gümnaasium
Keila Kool
Tallinna Arte Gümnaasium
Kärdla Põhikool
Pärnu Ühisgümnaasium
Haapsalu Põhikool
Heimtali Põhikool
Kalmetu Põhikool
Kuressaare Gümnaasium
Lümanda Põhikool
Muraste Kool
Orissaare Gümnaasium
Pelgulinna Gümnaasium
Põlva Gümnaasium
Tallinna Toomkool
Tartu Veeriku Kool
Väätsa Põhikool

Viimsi Gümnaasium
Pärnu-Jaagupi Põhikool
Ehte Humanitaargümnaasium
Jõgevamaa Gümnaasium
Saue Gümnaasium
Kalamaja Põhikool
Valga Põhikool
Järveküla Kool
Tartu Forseliuse Kool
Võru Gümnaasium
Tallinn Rahumäe Põhikool
Kohila Mõisakool
Roosna-Alliku Põhikool
Paide Gümnaasium
Kärbla Põhikool
Kaarli Kool
Viljandi Kesklinna Kool
Tartu Annelinna Gümnaasium
Maardu Gümnaasium
Narva Õigeusu Gümnaasium
Tapa Vene Põhikool

Tagasisideraamatud

Tagasisideraamat koosnes:

1.Uurimuse tutvustus

2.Koolide võrdlus uurimuses kasutatud mõõdikute alusel

3.Kooli nr ... õpilaste vastused avatud küsimustele: „Millised on Sinu lemmikained? Pane kirja, milliseid aineid Sulle kõige rohkem õppida meeldib“, „Kas Sa vajaksid praegu abi mõne õppeaine õppimisel? Pane kirja, milliste“, „Mis on Sinu arvates kõige olulisem asi, mis peaks selles koolis, kus Sa praegu käid, lähiaastatel muutuma? Pane see kirja“, „Mis on Sinu arvates kõige olulisem asi, mis peaks kõigis Eesti koolis lähiaastatel muutuma? Pane see kirja“

Lisad

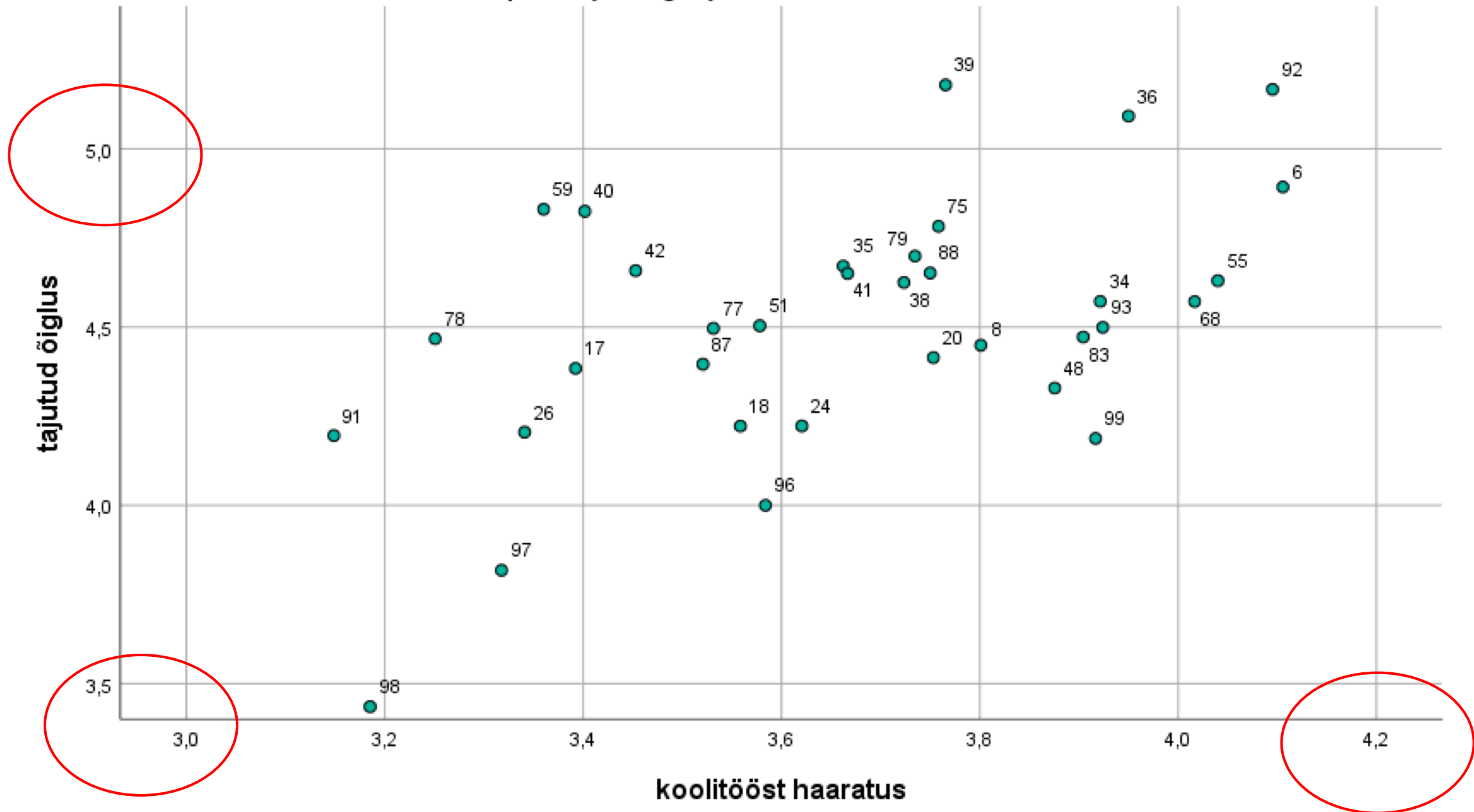
Nüüd selgitused pilvejooniste lugemise kohta!

Jooniste lugemine

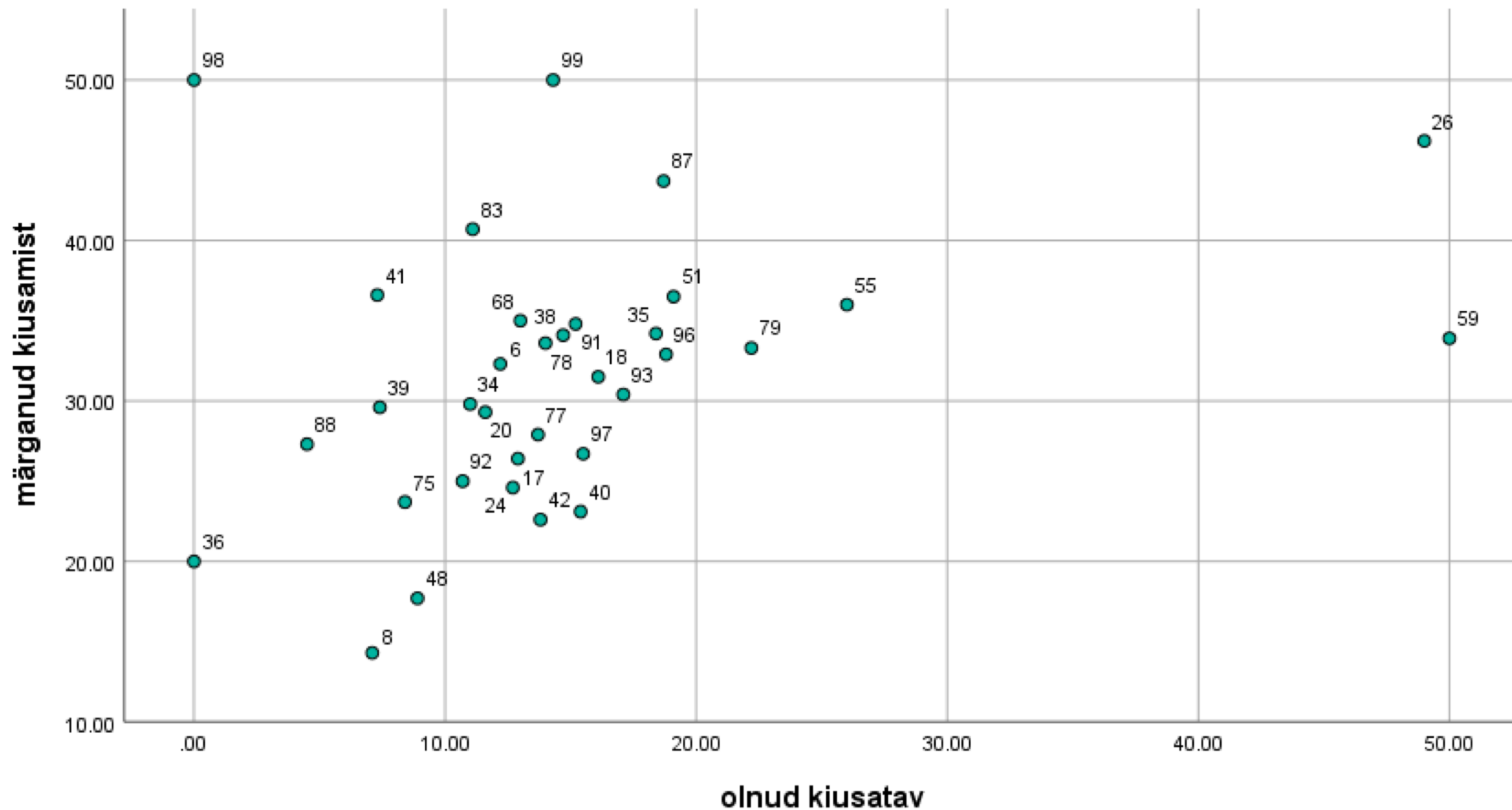
Pilvejoonistel **ei ole** tingimata välja toodud **skaalade miinimumid ja maksimumid**, mis tähendab, et joonise all vasakus või üleval paremas nurgas paiknemine ei pruugi näidata, kuivõrd hästi või halvasti asjad tegelikult on.

Seega tuleks iga joonise juures pidada meeles, mis on skaala (üldjuhul on tegemist **7-palliste skaaladega**) otspunktid ning vaadata **lisaks oma visuaalsele paiknemisele ka numbrit, millele see viitab.**

Põhikooliõpilaste tajutud õigus ja koolitööst haaratus koolide lõikes



Põhikooli õpilased, kes on viimase kuu jooksul märganud klassikaaslase kiusamist või olnud ise kiusatav. (%)



Skaala vs üksikväide

Pilvejoonistel on välja toodud nii **skaalade keskmisi** kui ka **üksikväiteid**.

Info selle kohta, kas tegemist on skaala keskmise või üksikküsimusega leiab iga joonise juurest.

Üksikväidete puhul eristuvad koolid üksteisest rohkem!

Koolitööst haaratus

Koolitööst haaratuse mõõtmiseks kasutati The Schoolwork Engagement Inventory't (Salmela-Aro, Upadaya, 2012)

Skaala Cronbachi α meie uurimuses oli 0,90

1= üldse ei nõustu, 2= ei nõustu, 3= pigem ei nõustu, 4= nii ja naa, 5= pigem nõustun, 6= nõustun, 7= nõustun täielikult

Väited:

8. Kui ma olen üles ärganud, tahan ma kooli minna

9. Õppides lendab mul aeg kiiresti

10. Ma tunnen ennast koolis energilisena

11. Mulle meeldib õppida

12. Õppides tunnen end aktiivse ja ärksana

13. Ma käin hea meelega koolis

Tajutud õiglus

Tajutud õigluse mõõtmiseks kasutati Colquitt'i (2001) organisatsioonilise õigluse skaala (The Organizational Justice Scale) protseduuride õigluse alaskaalat (Procedural Justice Scale), mis oli kohandatud kooli oludele.

Skaala reliaablus $\alpha = 0,77$

1= üldse ei nõustu, 2= ei nõustu, 3= pigem ei nõustu, 4= nii ja naa, 5= pigem nõustun, 6= nõustun, 7= nõustun täielikult

Näited väidetest:

121.Meie koolis kehtivad kõikidele õpilastele samad reeglid.

122.Kõiki õpilasi, kes hilinevad (tundi, tööde esitamisega vms) koheldakse ühtemoodi.

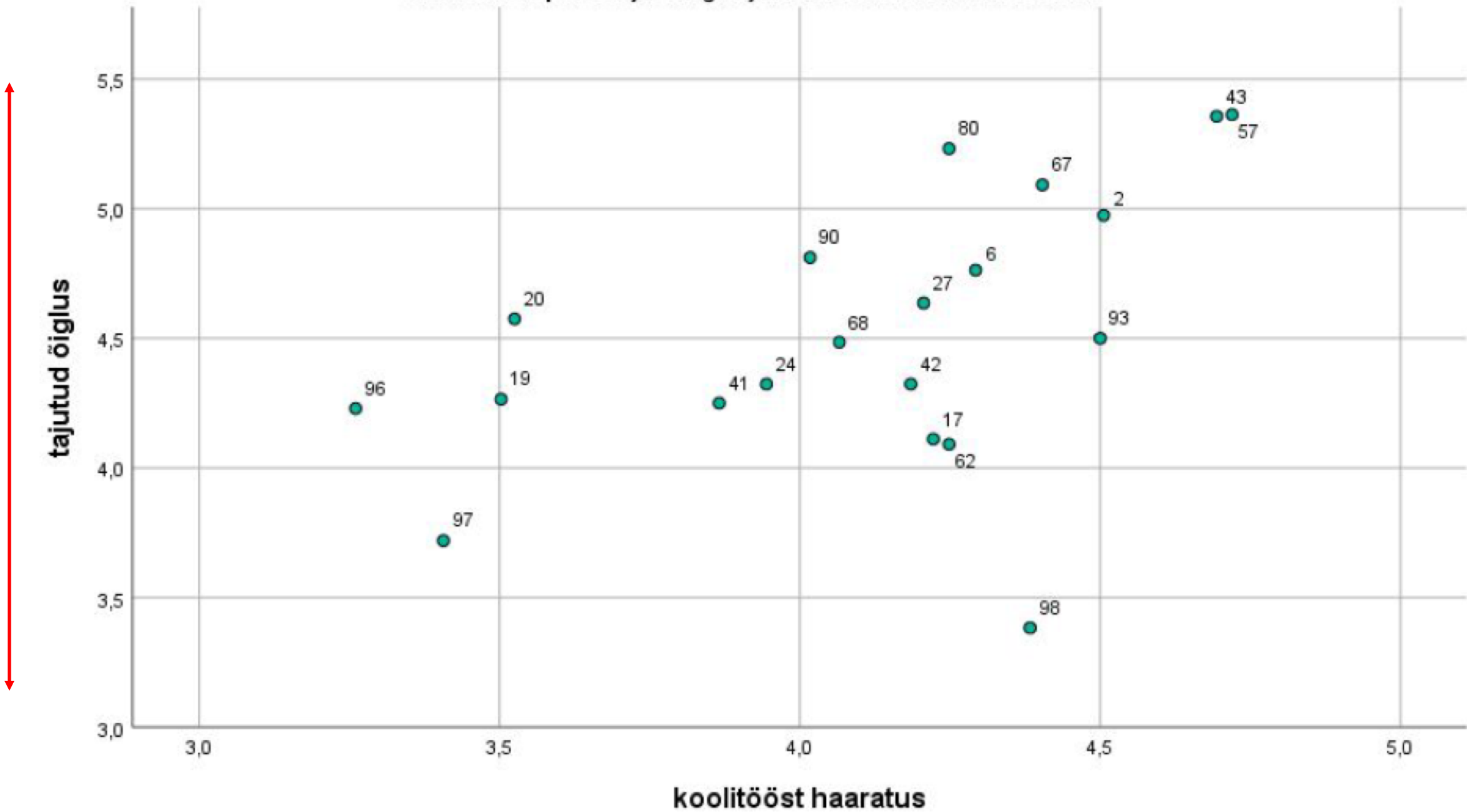
123.Kõik õpilased, kellel koolitööd on hästi tehtud, saavad õpetaja poolt võrdselt tunnustatud.

124.Õpetajad ei lase ennast hinnete panemisel mõjutada õpilaste emotsioonidest.

125.Õpilased, kes püüavad õpetajale meeldida, saavad paremaid hindeid /R/.

Ümberpööratud väide!

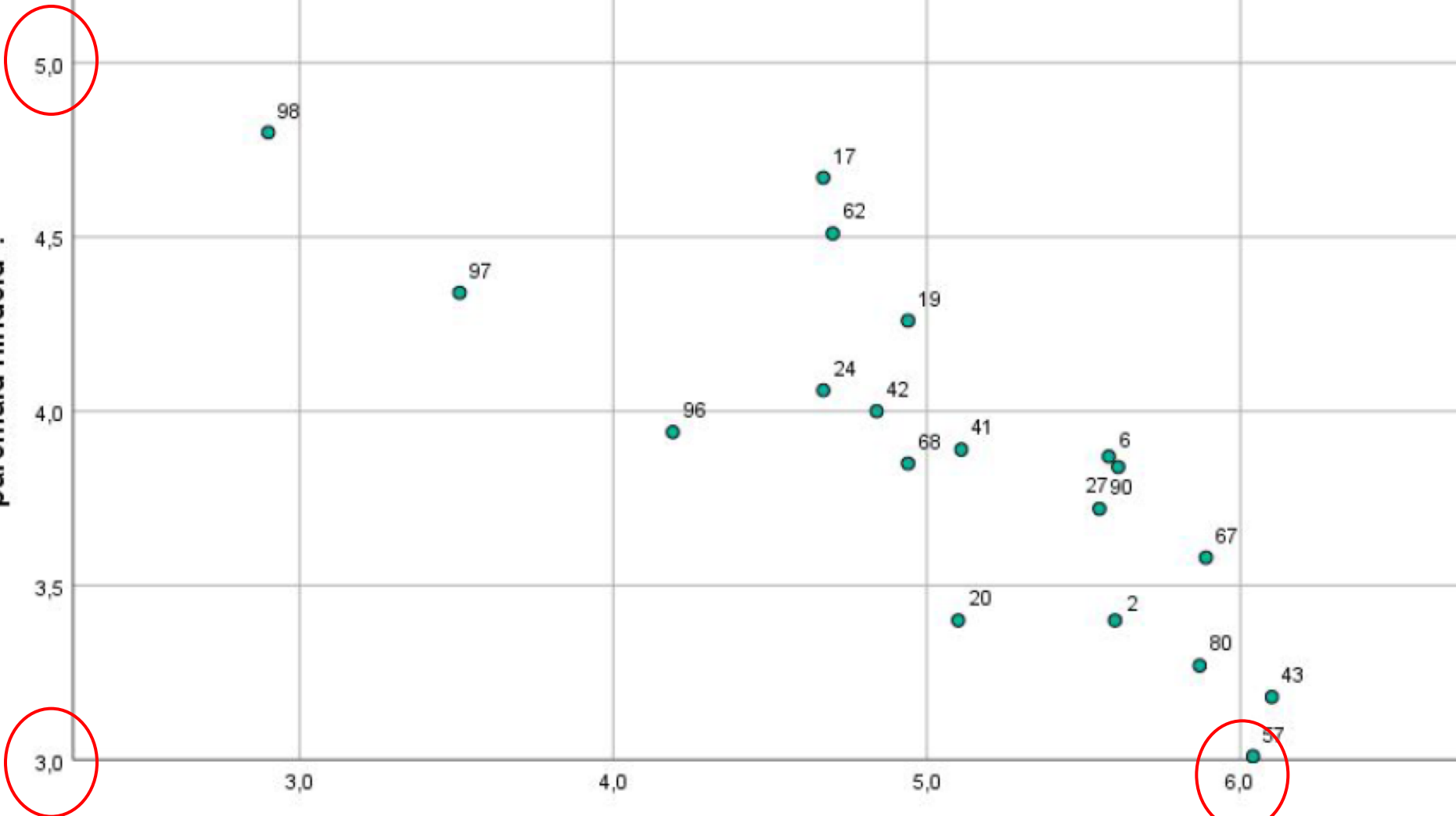
Gümnaasiumiõpilaste tajutud õigus ja koolitööst haaratus koolide lõikes



Tajutud õigluse skaala kaks väidet:

Gümnaasiumiõpilaste hinnang õpetajate õiglusele koolide lõikes

Õpetajale meeldimine. Nõustumine väitega „Õpilased, kes püüavad õpetajale meeldida, saavad paremaid hindeid“.

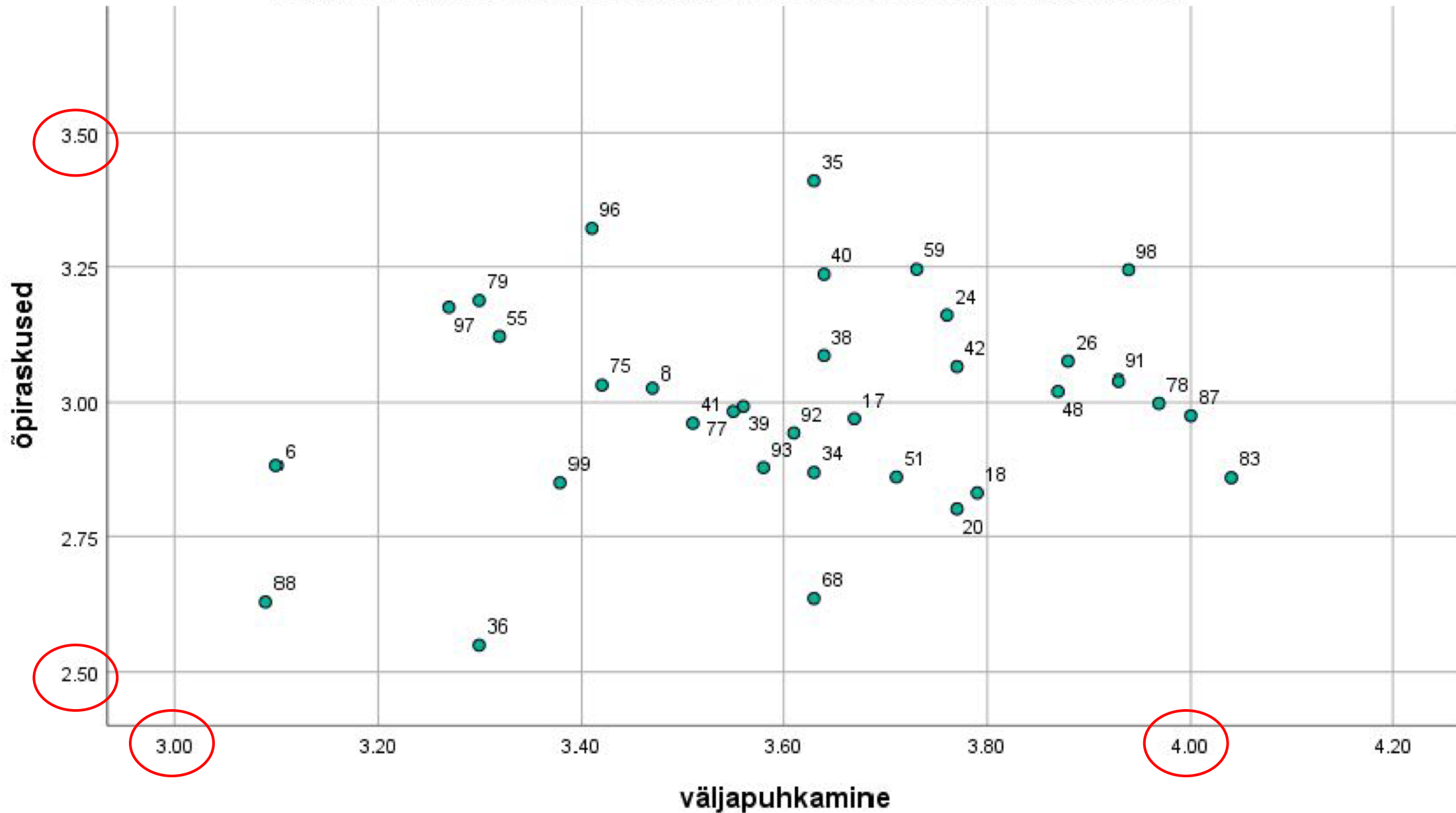


Samad reeglid. Nõustumine väitega „Meie koolis kehtivad kõikidele õpilastele samad reeglid“.

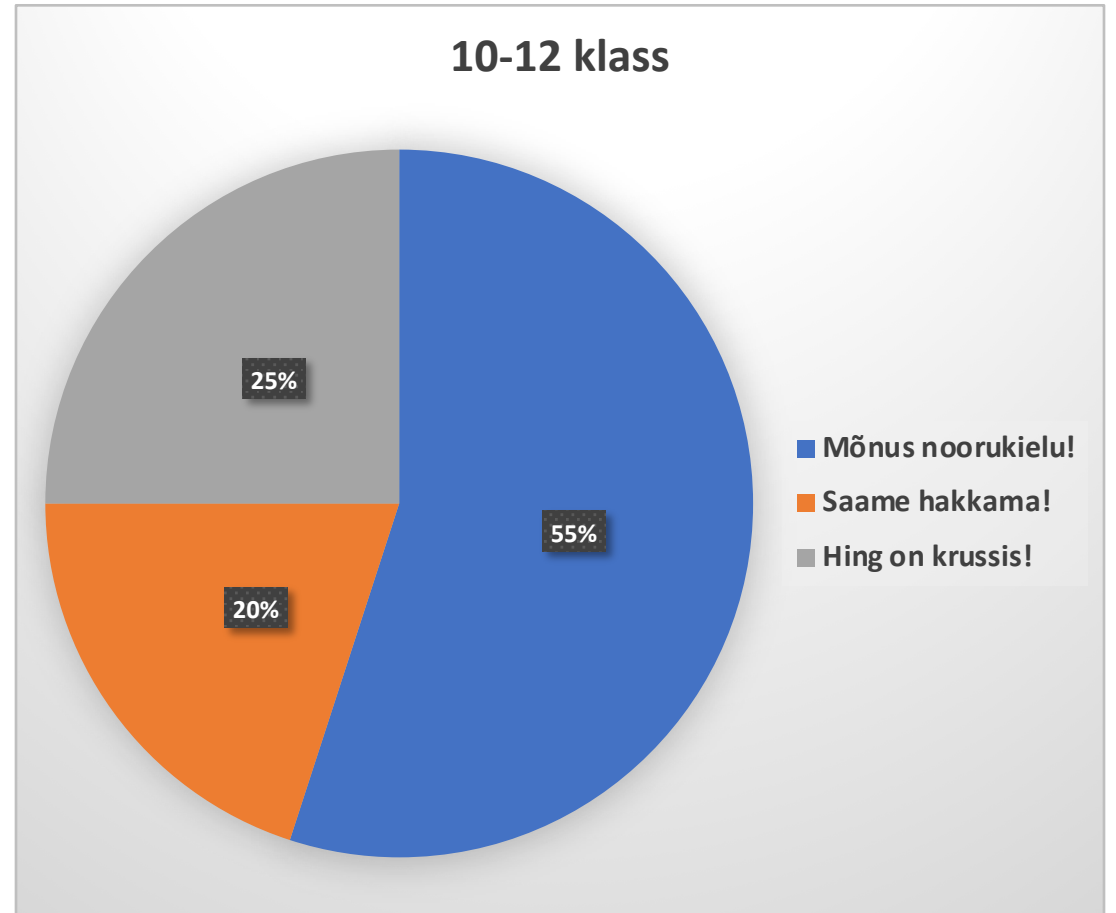
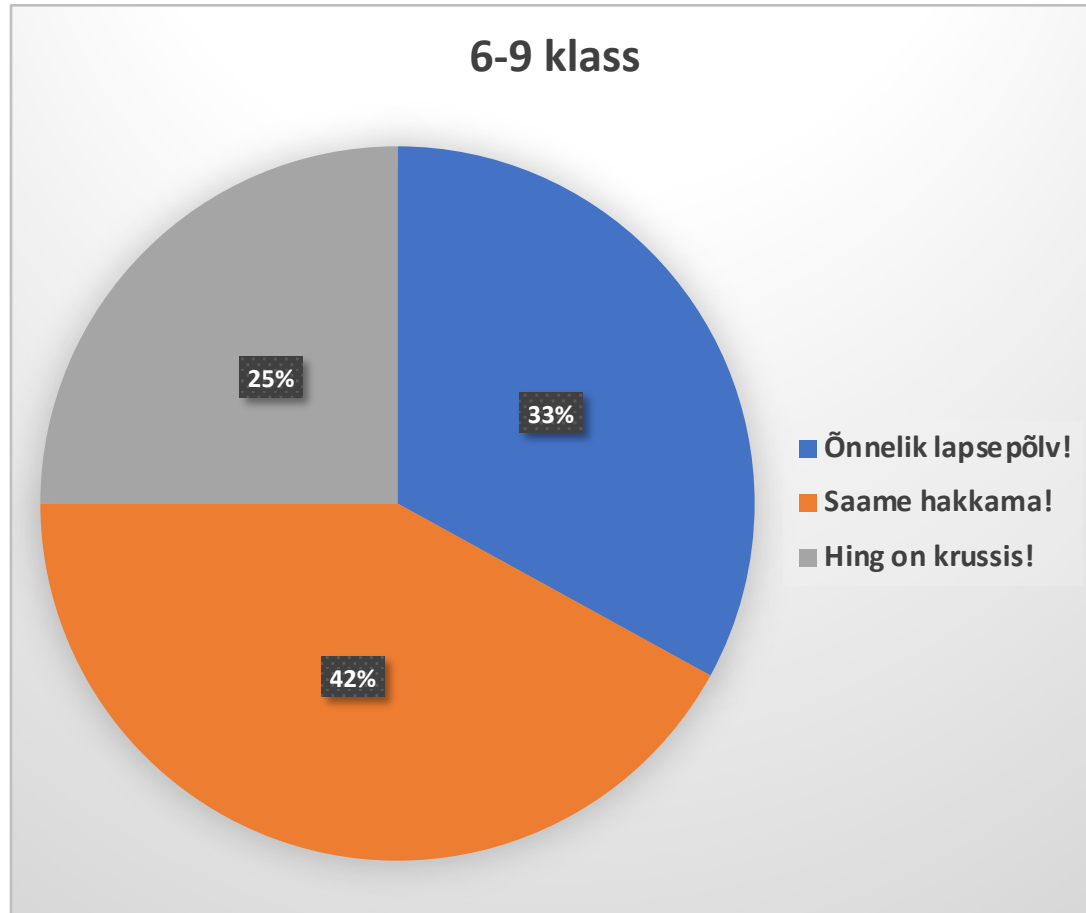
Statistiliselt oluline erinevus on ca **0,2-0,3** skaalapunkti, seega...

- need, kes on üksteisele väga lähedal, tegelikult omavahel ei erine
- need, kes on eemal, erinevad statistiliselt olulisel määral

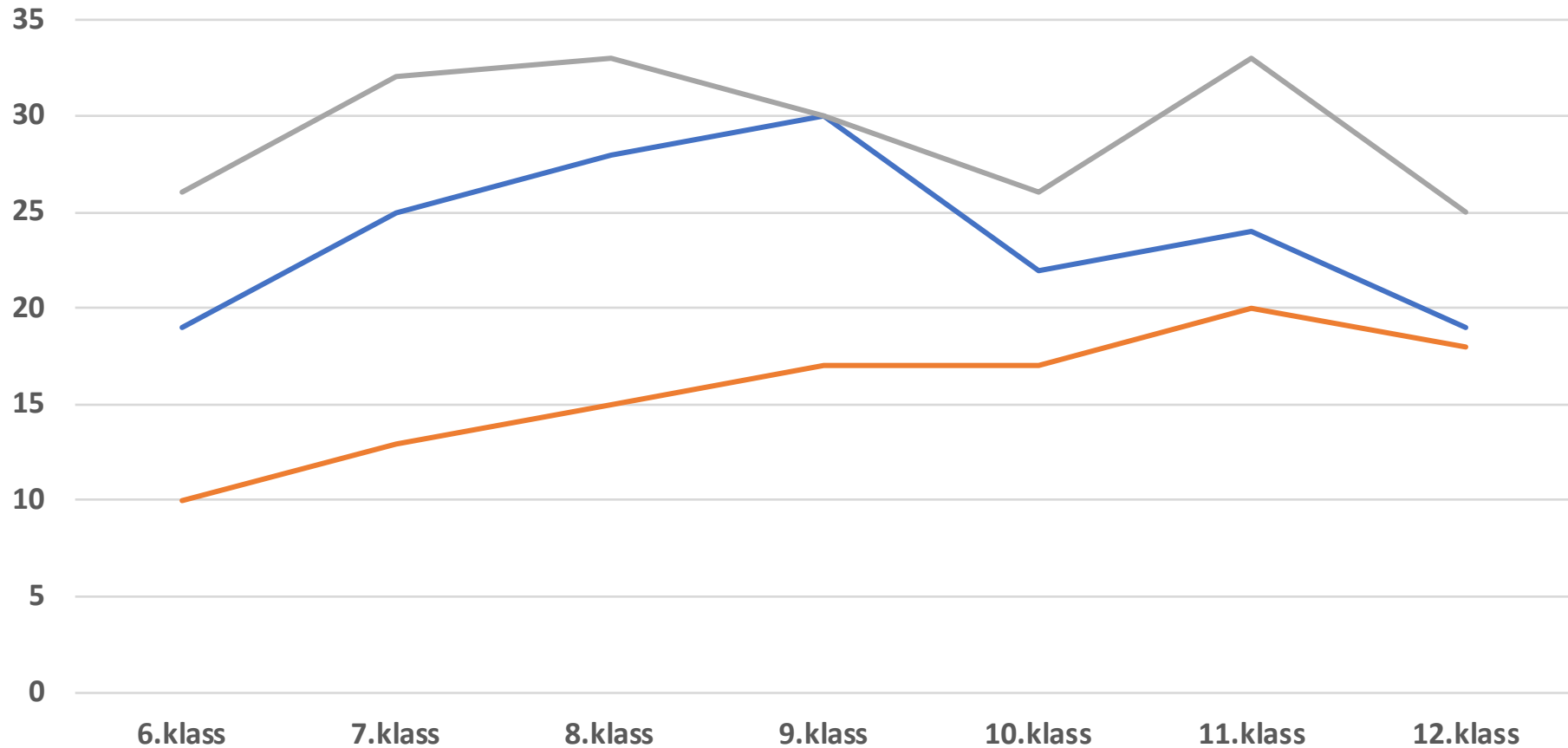
Põhikooliõpilaste hinnangud oma õpiraskustele ja väljapuhkamisele.



Uuesti - õpilaste enesetunde-põhine tüpoloogia!

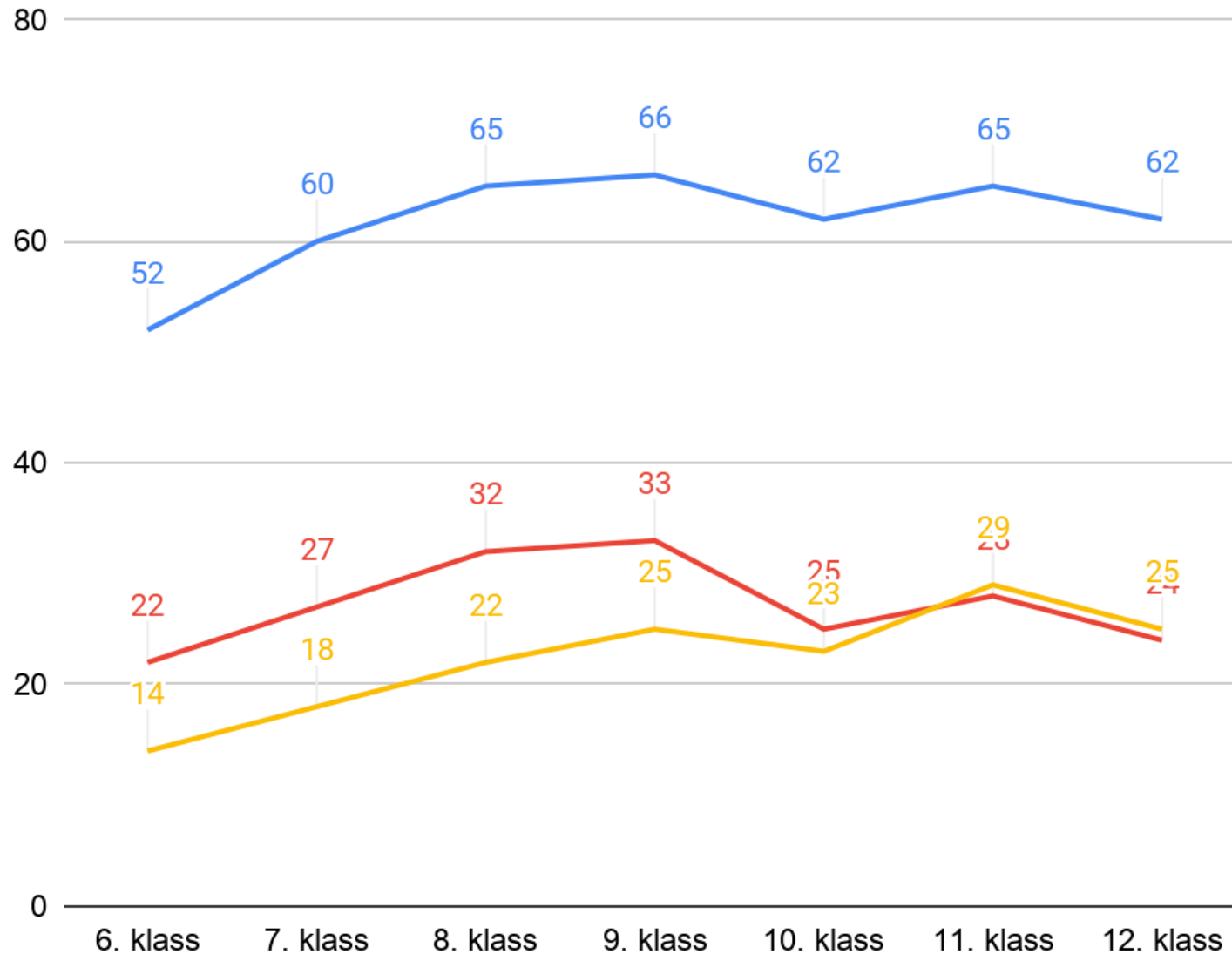


Vaimne tervis



- Läbipõlemine (õpilaste %, kes läbipõlemise skaala väidetega "nõustusid" või "nõustusid täielikult")
- Depressiivsed kalduvused (õpilaste %, kes depressiivsust kirjeldavate olukordade esinemissageduseks märkisid "peaaegu alati")
- Unedefitsiit/ei puhka välja (õpilaste %, kes on viimase kahe kuu jooksul "väga harva või mitte kunagi" ennast hästi välja puhanud)

Vaimne tervis



- Unedefitsiit/ ei puhka välja (õpilaste %, kes on viimase kahe kuu jooksul 1-2 ööl nädalas, "väga harva või mitte kunagi" ennast hästi välja puhanud)
- Läbipõlemine (õpilaste %, kes läbipõlemise skaala väidetega "pigem nõustused", "nõustused" või "nõustused täiesti")
- Depressiivsed kalduvused (õpilaste %, kes depressiivsust kirjeldavate olukordade esinesmissageduseks märkisid "sageli" või "peaaegu alati")

Läbipõlemine. Kalduvus depressiivsusele.

Kooliga seotud läbipõlemine. Väited:

114.Minu igapäevaseid ülesandeid tuleks vähendada

115.Ma mõtlen tihti, kas minu koolitöödel on mõtet

116.Mul pole motivatsiooni koolitöid teha ja ma mõtlen sageli käegalöömisele

117.Õppides tunnen, et ma ei saa hakkama

118.Magan sageli oma koolitööde pärast halvasti

119.Olen koolitöödega ülekoormatud

120.Kontrolltööd ja eksamid tekitavad minus stressi

Kalduvus depressiivsusele. Väited:

162.Asjad ei paku mulle sama palju rõõmu ja rahulolu kui varem

163.Ma kaldun üle mõtlema ja muretsema

164.Minu meeleolu on alanenud, tunnen tühjuse ja masenduse tunnet

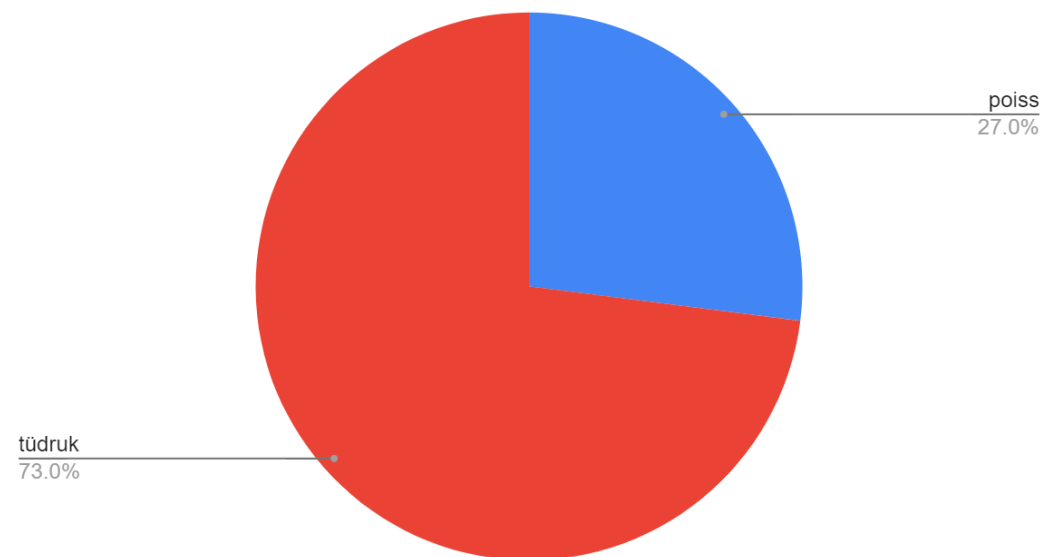
165.Mul on raske ülemõtlemit ja muretsemist lõpetada

166.Mul ei ole energiat. Tunnen jõuetust teha asju, mis mulle meeldivad

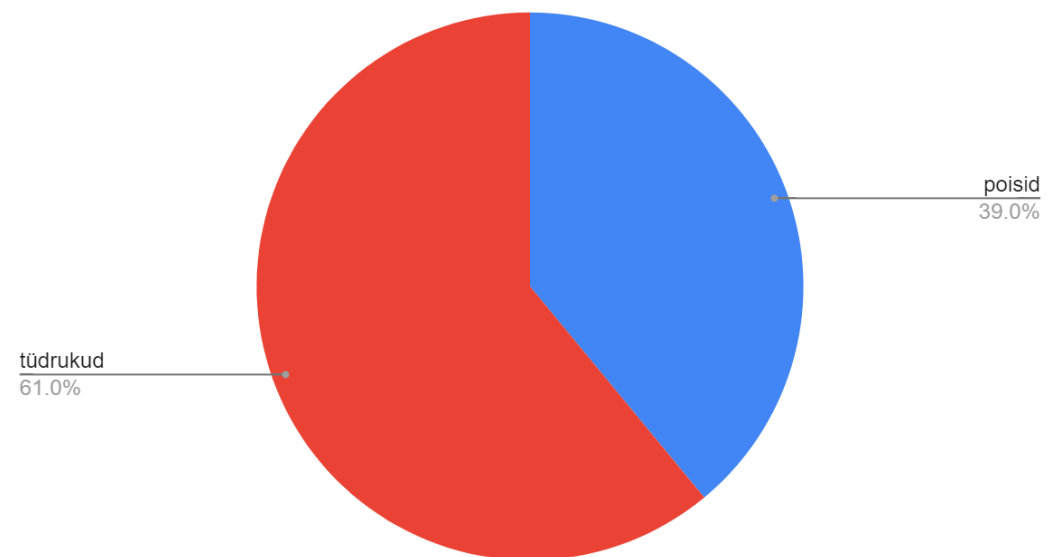
167.Ülemõtlemine ja muretsemine häirib mu keskendumist

Tüdrukud!

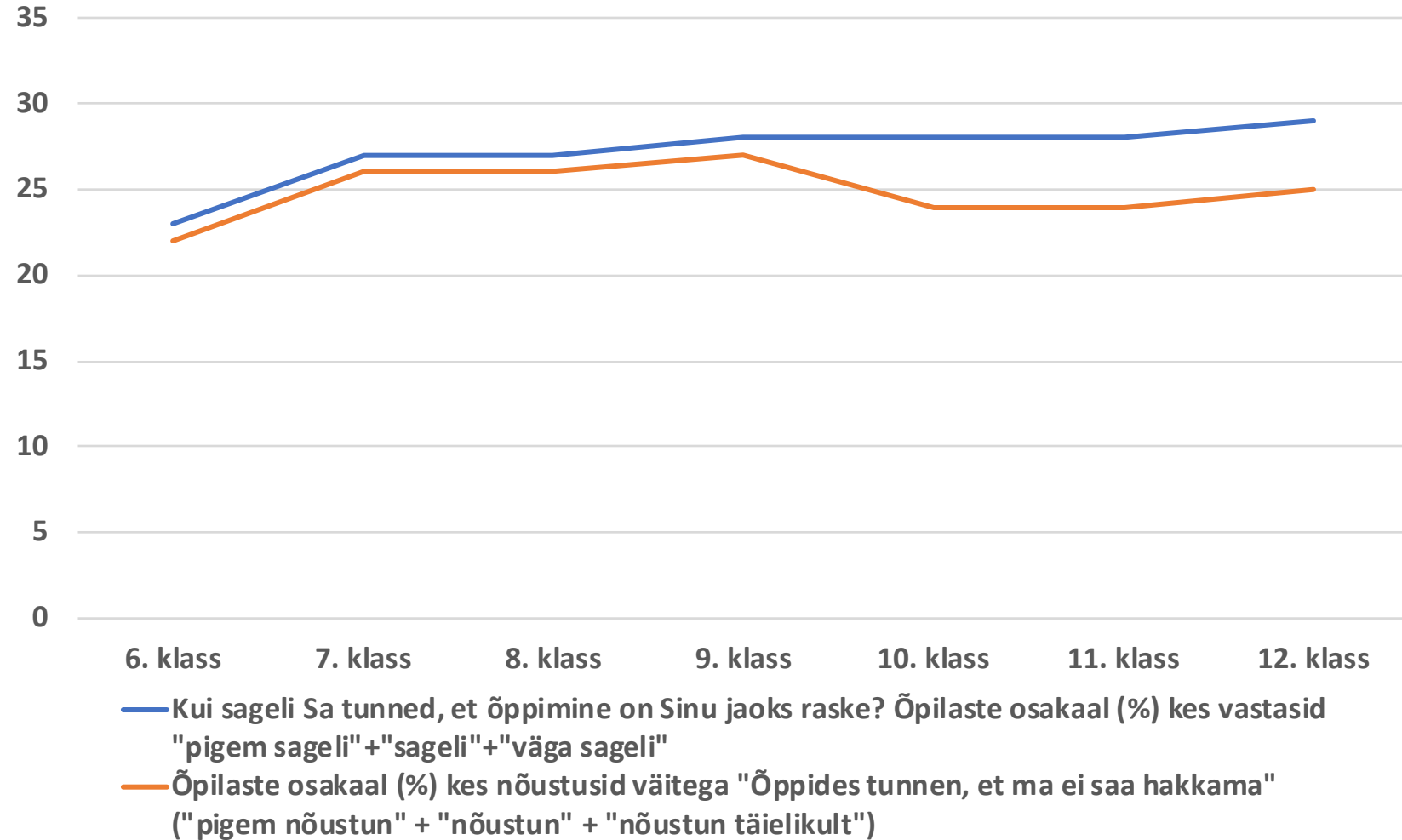
Depressiivsete kalduvustega põhikooliõpilaste sooline jaotuvus



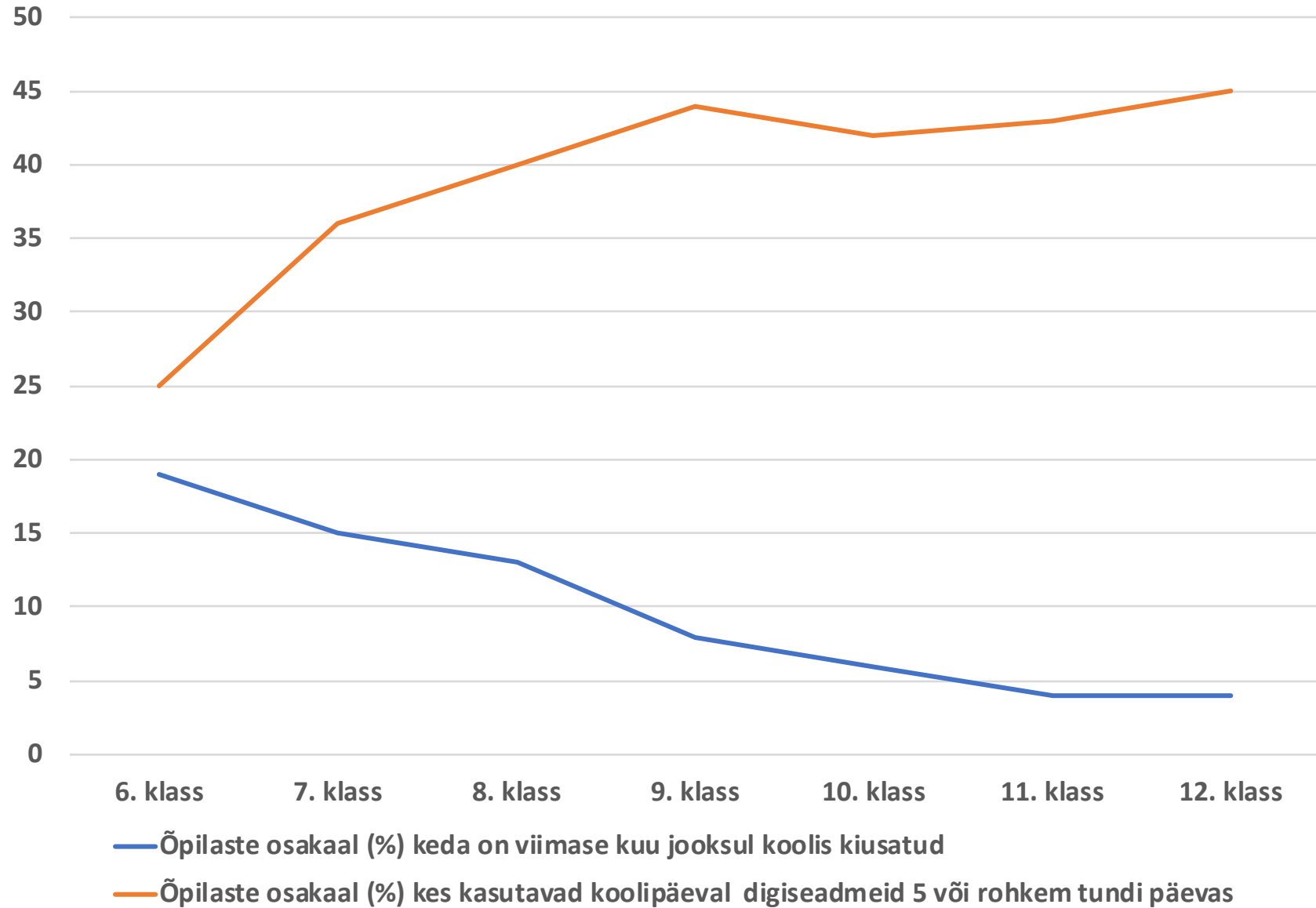
Unedefitsiit (sooline jaotuvus põhikoolis)



Õpiraskused



Kiusamine. Digiseadmed.



Regulaarne abi õppetöös. Küsimus: „Kui sageli aitavad Sind õppimisel ja koolitööde tegemisel ... „ (kokku liidetud vastusevariandid „pea iga päev“ + „mitu korda nädalas“)

PÕHIKOOL

...Sinu perekonnaliikmed – 29%

...Sinu sõbrad – 24%

...Koduõpetaja – 2%

...Sinu klassikaaslased – 24%

...Sinu õpetajad (väljaspool koolitunde) – 3%

GÜMNAASIUM

...Sinu perekonnaliikmed – 7%

...Sinu sõbrad – 31%

...Koduõpetaja – 2%

...Sinu klassikaaslased – 32%

...Sinu õpetajad (väljaspool koolitunde) – 4%

Vaba aeg. Küsimus: „Kas Sa sellel õppeaastal osaled mõnes organiseeritud vaba-aja tegevuses (trenn, huviring, muusikakool vms). Märki järgnevas loetelus ära need tegevusvaldkonnad, millistes Sa sellel õppeaastal osaled või oled osalenud!“

PÕHIKOOI

Sport (tervisesport, võistlussport jms) – 70%
Muusika (koorid, bändid, muusikakool, DJ jms) – 27%
Tehnika ja tehnoloogia (arvutid, robotika jms) – 12%
Multimeedia (video, foto, film jms) – 13%
Loodus (keskkonnakaitse, lemmikloomad, jms) – 13%
Looming (kirjandus, näitlemine, tants jms) – 20%
Teadus (süvaõppe tunnid, Teaduskool jms) - 5%
Ettevõtlus (õpilasfirmad, projektid jms) – 6%
Kunst, käsitöö (joonistamine, maalimine jms) – 23%
Poliitika (õpilasesindused, volikogud jms) – 6%
Vabatahtlik tegevus ja noorteliikumised – 8%
Õpilasmalev, laagrid – 15%
Noorte esinduskogud (õpilasesindus, volikogu jms)-8%

GÜMNAASIUM

Sport (tervisesport, võistlussport jms) -66%
Muusika (koorid, bändid, muusikakool, DJ jms)-26%
Tehnika ja tehnoloogia (arvutid, robotika jms)-12%
Multimeedia (video, foto, film jms)-18%
Loodus (keskkonnakaitse, lemmikloomad, jms)-15%
Looming (kirjandus, näitlemine, tants jms)-24%
Teadus (süvaõppe tunnid, Teaduskool jms)-8%
Ettevõtlus (õpilasfirmad, projektid jms)-11%
Kunst, käsitöö (joonistamine, maalimine jms)-18%
Poliitika (õpilasesindused, volikogud jms)-7%
Vabatahtlik tegevus ja noorteliikumised – 11%
Õpilasmalev, laagrid – 7%
Noorte esinduskogud (õpilasesindus, volikogu)-9%

Väljapuhkamine. Küsimus: „Mõttele viimase kahe kuu peale. Kui sageli Sa oled hommikul pärast üles tõusmist tundnud, et oled hästi välja puhunud?“

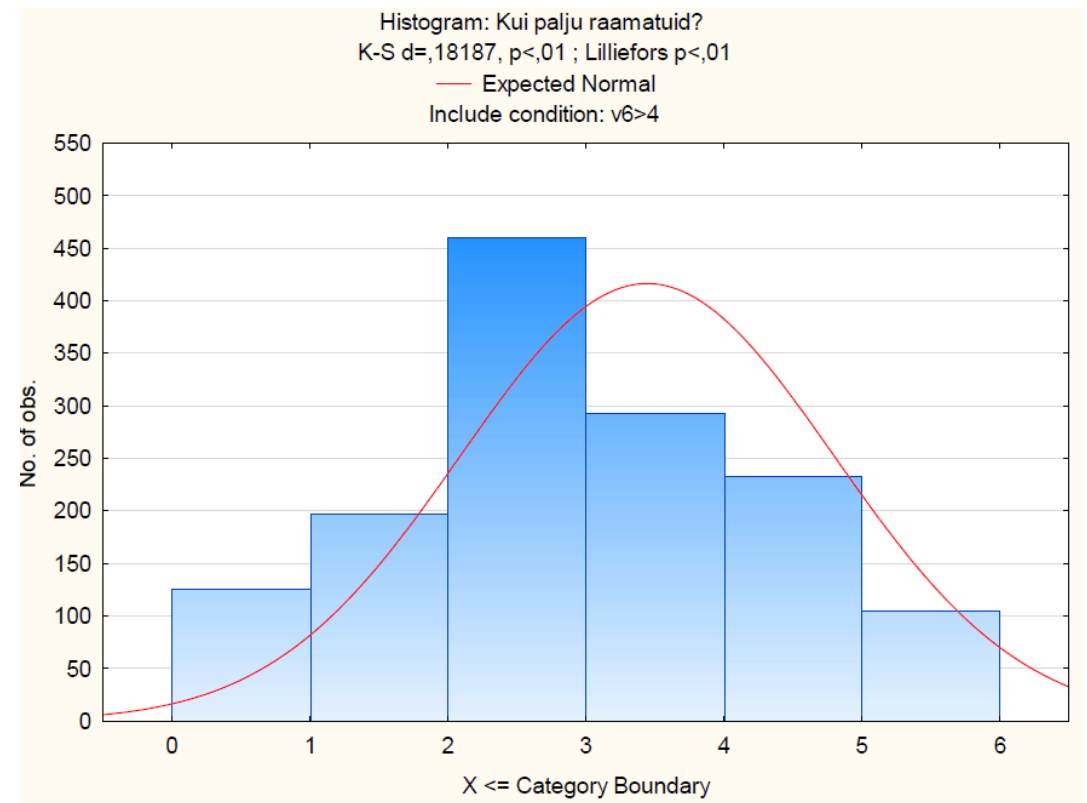
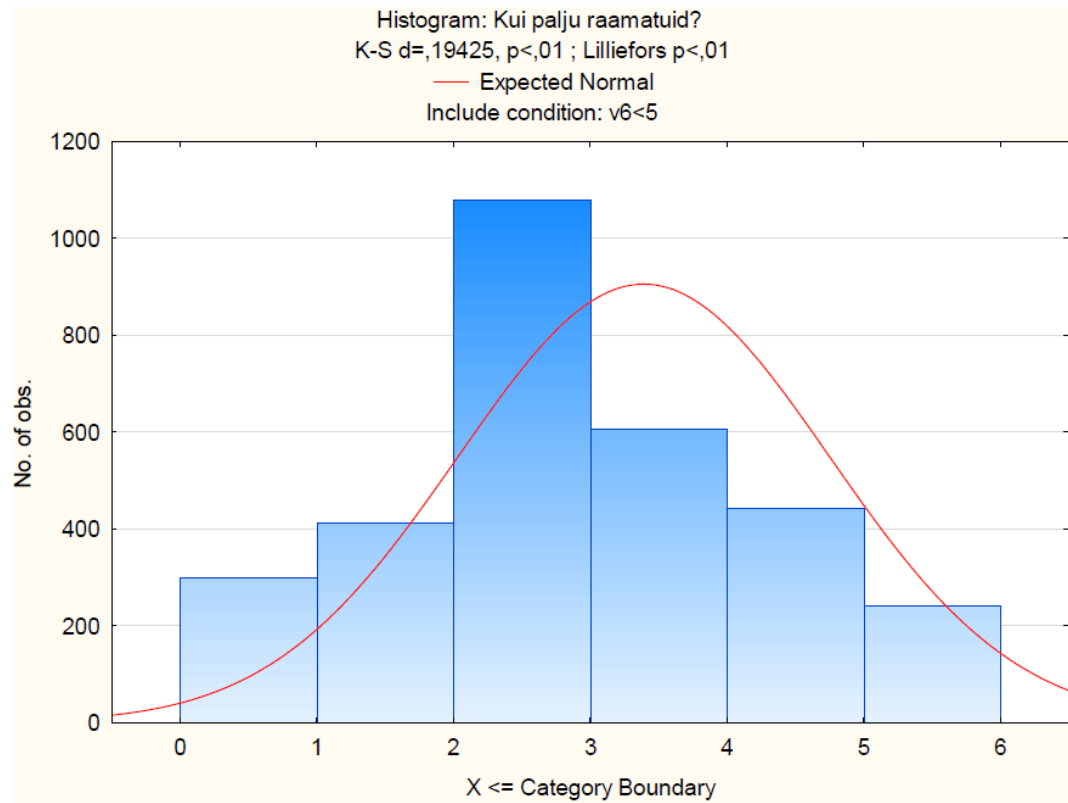
PÕHIKOOL

Alati või peaaegu alati - 9%
5-6 korda nädalas – 9%
3-4 korda nädalas – 21%
1-2 korda nädalas – 31%
Väga harva või mitte kunagi – 30%

GÜMNAASIUM

Alati või peaaegu alati – 7%
5-6 korda nädalas – 8%
3-4 korda nädalas – 22%
1-2 korda nädalas – 36%
Väga harva või mitte kunagi – 27%

Raamatuid kodus. Vastus küsimusele „Kui palju on kodus, kus Sa elad, raamatuid“? Skaala: kuni 10; 11-25; 26-100; 101-200; 201-500; üle 500 (189)



Edasi!

- Detailsem analüüs!
- Magistritööd!
- Konsultatsioonipaketid!
- 2021 kevadel – õpetajad!



HARIDUSKONVERENTS
*HARIDUS-
MÖTE 2020*

30. oktoobril 2020

Tallinna Ülikoolis ja virtuaalselt